



Numer produktu: 0213377

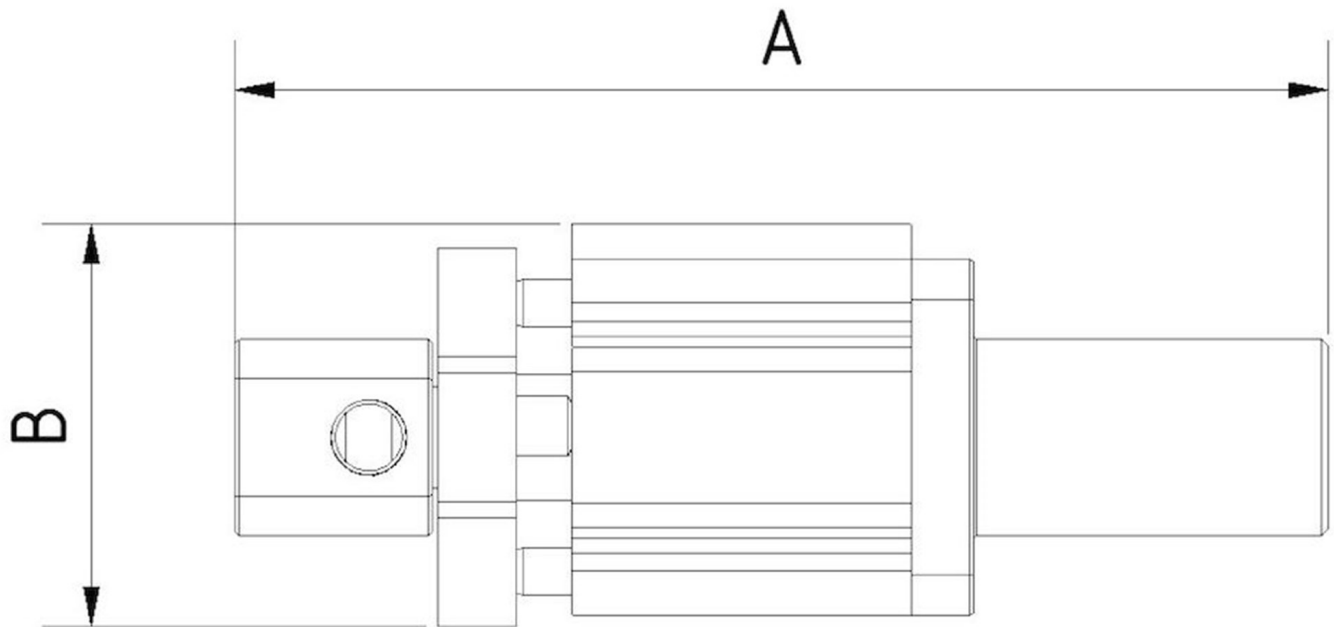
BVAE32-EHG30-20 Ruchome urządzenie próżniowe, jednokierunkowe z prowadnicą

- Ruchome urządzenie próżniowe BVAE32, dwukierunkowe
- Działanie: dwukierunkowe.
- Możliwość montażu na obu stronach.
- Regulowana niskoprofilowa prowadnica liniowa.
- Zawiera adapter do przyssawki.
- Aby dowiedzieć się więcej o klipsach dystansowych, patrz DK16.
- Aby dowiedzieć się więcej o adapterach do przyssawek, patrz SA - AG3/8 - G1/8 - M8 i SA - IG1/4 - G1/8 - M8.
- Średnica połączenia 25 mm.

Wymiar DWG

Długość	158 mm
Szerokość	49,5 mm
Szerokość	45 mm

Rysunki wymiarowe 



Tiefe= C