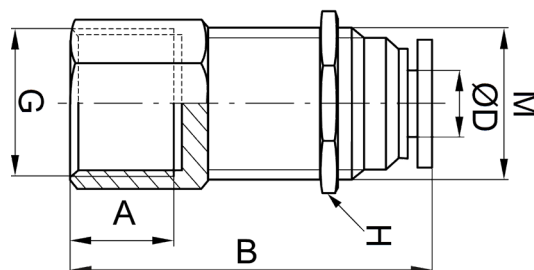




Zobacz
online

Złączki wtykowe grodziowe z gwintem wewnętrznym



Złączki wtykowe grodziowe to elementy służące do szybkiego i wygodnego oraz wielokrotnego montażu przewodów pneumatycznych średnicach od $\varnothing 4$ do $\varnothing 12$.

Złączki wtykowe grodziowe służą do przeprowadzania przewodów pneumatycznych przez ściany i obudowy np. szaf sterowniczych lub przez blachy. Dodatkowo z drugiej strony złączki grodziowej można wkręcić np. złączkę prostą wtykową do innego przewodu niż w złączce grodziowej.

Do złązek wtykowych grodziowych stosuje się przewody pneumatyczne kalibrowane z: poliuretanu PU/PUN, poliamidu PA, polietylenu PE.

SKU	Gwint	$\varnothing D$	B	E	H
IQSS40-P	M12x1	4 mm	28,5 mm	8 mm	14 mm
IQSS60-P	M14x1	6 mm	31,5 mm	10 mm	17 mm
IQSS80-P	M16x1	8 mm	33,5 mm	11 mm	19 mm
IQSS100-P	M20x1	10 mm	37 mm	12 mm	24 mm
IQSS120-P	M20x1	12 mm	40 mm	14 mm	27 mm

PNEUMER