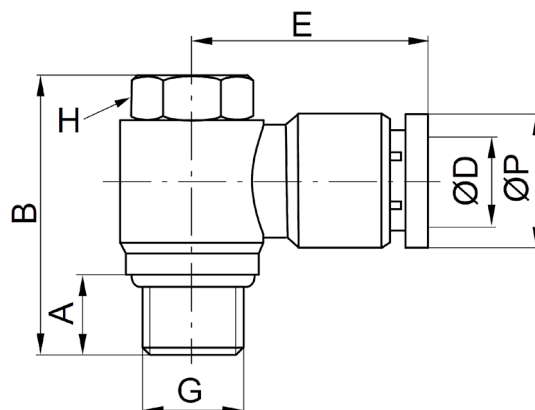




Zobacz  
online

## Złączki wtykowe kątowe Banjo



Złączki wtykowe kątowe Banjo są elementami łącznymi do szybkiego i wygodnego oraz wielokrotnego montażu przewodów pneumatycznych o średnicach od  $\varnothing 4$  do  $\varnothing 12$  mm.

Złączki wtykowe kątowe Banjo PNEUER stosuje się do podłączania np: siłowników pneumatycznych, zaworów rozdzielających, zaworów dławiąco-zwrotnych i innych elementów pneumatyki (np. z zastosowaniem nypli gwintowanych z gwintami zewnętrznymi).

Złączki kątowe wtykowe Banjo mogą być ustawione na siłowniku pneumatycznych pod dowolnym kątem. Do złączek wtykowych kątowych Banjo stosuje się przewody pneumatyczne kalibrowane z: poliuretanu PU/PUN, poliamidu PA, polietylenu PE.

SKU	Gwint	$\varnothing D$	A	B	E	H	$\varnothing P$
IQSLVM54-P	M5	4 mm	3,8 mm	18,5 mm	20,5 mm	8 mm	11 mm
IQSLV184G-P	G1/8	4 mm	5,5 mm	23,5 mm	24 mm	11 mm	13 mm
IQSLV144G-P	G1/4	4 mm	6,5 mm	26,5 mm	25 mm	15 mm	13 mm
IQSLVM56-P	M5	6 mm	3,8 mm	18,5 mm	22,5 mm	8 mm	13 mm
IQSLV186G-P	G1/8	6 mm	5,5 mm	23,5 mm	24 mm	11 mm	13 mm
IQSLV146G-P	G1/4	6 mm	6,5 mm	26,5 mm	25,5 mm	15 mm	13 mm
IQSLV386G-P	G3/8	6 mm	7,5 mm	31 mm	29,5 mm	19 mm	13 mm
IQSLV188G-P	G1/8	8 mm	5,5 mm	23,5 mm	26 mm	11 mm	15 mm
IQSLV148G-P	G1/4	8 mm	6,5 mm	26,5 mm	28 mm	15 mm	15 mm
IQSLV388G-P	G3/8	8 mm	7,5 mm	31 mm	30 mm	19 mm	15 mm
IQSLV128G-P	G1/2	8 mm	9,5 mm	35,5 mm	32 mm	22 mm	15 mm
IQSLV1810G-P	G1/8	10 mm	5,5 mm	23,5 mm	31 mm	11 mm	21 mm
IQSLV1410G-P	G1/4	10 mm	6,5 mm	26,5 mm	31,5 mm	15 mm	18,5 mm
IQSLV3810G-P	G3/8	10 mm	7,5 mm	31 mm	33 mm	19 mm	18,5 mm
IQSLV1210G-P	G1/2	10 mm	9,5 mm	35,5 mm	35 mm	22 mm	21 mm
IQSLV3812G-P	G3/8	12 mm	7,5 mm	31 mm	33,5 mm	19 mm	21 mm
IQSLV1212G-P	G1/2	12 mm	9,5 mm	35,5 mm	35 mm	22 mm	21 mm

PNEUER