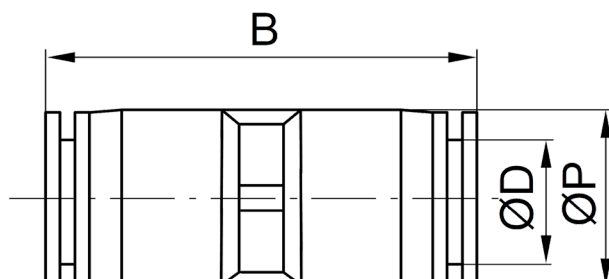


Zobacz
online

Złączki wtykowe proste (przelotowe)



Złączki wtykowe przelotowe to elementy złączne służące do szybkiego i wygodnego oraz wielokrotnego łączenia przewodów pneumatycznych o średnicach od $\varnothing 4$ do $\varnothing 16$ mm.

Do złączek wtykowych przelotowych stosuje się przewody pneumatyczne kalibrowane z: poliuretanu PU/PUN, poliamidu PA, polietylenu PE.

SKU	$\varnothing D$	B	$\varnothing P$
IQSG40-P	4 mm	32 mm	11 mm
IQSG60-P	6 mm	35,5 mm	13 mm
IQSG80-P	8 mm	37,5 mm	15 mm
IQSG100-P	10 mm	44 mm	18,5 mm
IQSG120-P	12 mm	47,5 mm	21 mm
IQSG140-P	14 mm	49 mm	23,5 mm
IQSG160-P	16 mm	53,5 mm	25,5 mm

PNEUMER