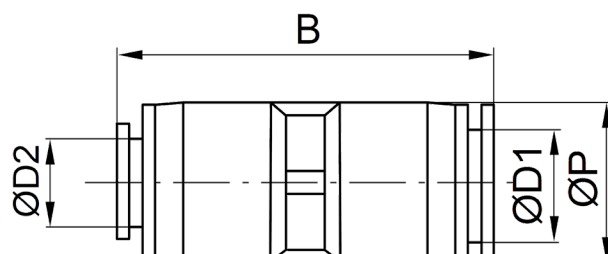




Zobacz
online

Złączki wtykowe proste redukcyjne



Złączki wtykowe proste redukcyjne to elementy łączące służące do szybkiego i wygodnego oraz wielokrotnego łączenia dwóch przewodów pneumatycznych o różnych średnicach.

Do złączek prostych wtykowych redukcyjnych stosuje się przewody pneumatyczne kalibrowane z: poliuretanu PU/PUN, poliamidu PA, polietylenu PE.

SKU	ØD1	ØD2	B	ØP
IQSG64-P	6 mm	4 mm	35 mm	13 mm
IQSG84-P	8 mm	4 mm	37 mm	15 mm
IQSG86-P	8 mm	6 mm	37,5 mm	15 mm
IQSG106-P	10 mm	6 mm	43,5 mm	18,5 mm
IQSG108-P	10 mm	8 mm	44 mm	18,5 mm
IQSG12060-P	12 mm	6 mm	46 mm	21 mm
IQSG12080-P	12 mm	8 mm	46,5 mm	21 mm
IQSG120100-P	12 mm	10 mm	47,5 mm	21 mm
IQSG140100-P	14 mm	10 mm	48 mm	23 mm
IQSG140120-P	14 mm	12 mm	48 mm	23 mm
IQSG160120-P	16 mm	12 mm	52 mm	25,5 mm
IQSG160140-P	16 mm	14 mm	52,5 mm	25,5 mm

PNEUMER