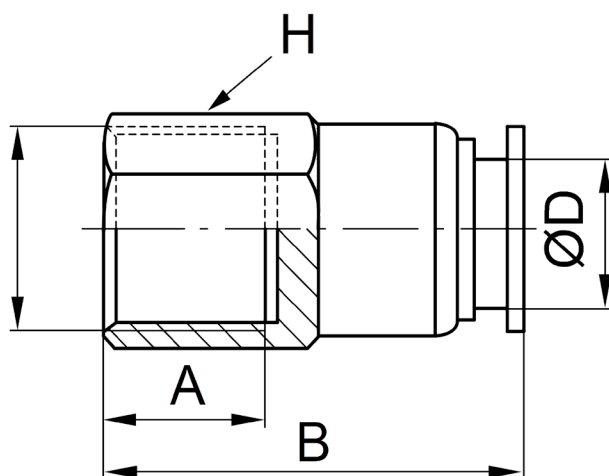




Zobacz
online

Złączki wtykowe proste z gwintem wewnętrznym



Złączki wtykowe proste z gwintem wewnętrznym to elementy służące do szybkiego i wygodnego oraz wielokrotnego montażu przewodów pneumatycznych o średnicach od $\varnothing 4$ do $\varnothing 12$ mm.

Złączki wtykowe proste z gwintem wewnętrznym PNEUER stosuje się do podłączania np: siłowników pneumatycznych, zaworów rozdzielających, zaworów dławiąco-zwrotnych i innych elementów pneumatyki (np. z zastosowaniem nypli gwintowanych z gwintami zewnętrznymi).

Do złązek wtykowych prostych z gwintem wewnętrznym stosuje się przewody pneumatyczne kalibrowane z: poliuretanu PU/PUN, poliamidu PA, polietylenu PE.

SKU	Gwint	ØD	A	B	H
IQSF184-P	G1/8	4 mm	8 mm	22 mm	12 mm
IQSF144-P	G1/4	4 mm	9,5 mm	23,5 mm	15 mm
IQSF186-P	G1/8	6 mm	8 mm	23,5 mm	12 mm
IQSF146-P	G1/4	6 mm	9,5 mm	25 mm	15 mm
IQSF386-P	G3/8	6 mm	10,5 mm	26 mm	19 mm
IQSF188-P	G1/8	8 mm	8 mm	24 mm	14 mm
IQSF148-P	G1/4	8 mm	9,5 mm	25,5 mm	15 mm
IQSF388-P	G3/8	8 mm	10,5 mm	26,5 mm	19 mm
IQSF128-P	G1/2	8 mm	11,5 mm	27,5 mm	24 mm
IQSF1810-P	G1/8	10 mm	8 mm	25 mm	17 mm
IQSF1410-P	G1/4	10 mm	9,5 mm	27 mm	17 mm
IQSF3810-P	G3/8	10 mm	10,5 mm	28 mm	19 mm
IQSF1210-P	G1/2	10 mm	11,5 mm	29 mm	24 mm
IQSF1412-P	G1/4	12 mm	9,5 mm	28,5 mm	19 mm
IQSF3812-P	G3/8	12 mm	10,5 mm	30 mm	19 mm
IQSF1212-P	G1/2	12 mm	10,5 mm	31 mm	24 mm

PNEUER