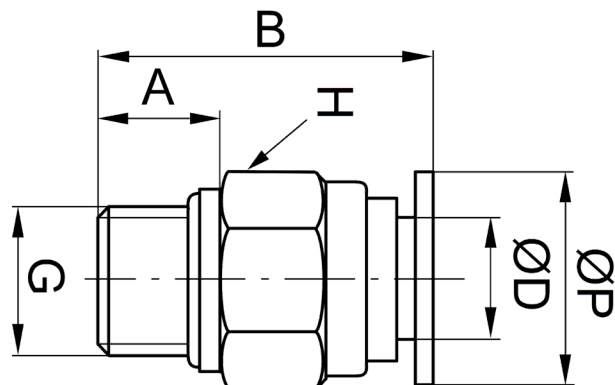




Zobacz
online

Złączki wtykowe proste z gwintem zewnętrznym



Złączki wtykowe proste z gwintem zewnętrznym to elementy służące do szybkiego i wygodnego oraz wielokrotnego montażu przewodów pneumatycznych o średnicach od $\varnothing 4$ do $\varnothing 12$ mm.

Złączki wtykowe proste z gwintem zewnętrznym Pneuer stosuje się do podłączania np: siłowników pneumatycznych, zaworów rozdzielających, zaworów dławiąco-zwrotnych i innych elementów pneumatyki.

Do złązek wtykowych prostych z gwintem zewnętrznym stosuje się przewody pneumatyczne kalibrowane z: poliuretanu PU/PUN, poliamidu PA, polietylenu PE.

SKU	Gwint	$\varnothing D$	A	B	H
IQSGM54-P	M5	4 mm	3,5 mm	18,5 mm	10 mm
IQSGM64-P	M6	4 mm			
IQSGM84-P	M8	4 mm			
IQSGM104-P	M10	4 mm			
IQSG184G-P	G1/8	4 mm	5,5 mm	18,5 mm	12 mm
IQSG144G-P	G1/4	4 mm	6,5 mm	18 mm	15 mm
IQSGM56-P	M5	6 mm	5,5 mm	20 mm	12 mm
IQSGM66-P	M6	6 mm			
IQSGM86-P	M8	6 mm			
IQSGM106-P	M10	6 mm			
IQSGM126-P	M12	6 mm			
IQSG186G-P	G1/8	6 mm	5,5 mm	20 mm	12 mm
IQSG146G-P	G1/4	6 mm	6,5 mm	19 mm	15 mm
IQSG386G-P	G3/8	6 mm	7,5 mm	19,5 mm	19 mm
IQSG126G-P	G1/2	6 mm	9,5 mm	20,5 mm	24 mm
IQSGM88-P	M8	8 mm			
IQSGM108-P	M10	8 mm			
IQSGM128-P	M12	8 mm			
IQSG188G-P	G1/8	8 mm	5,5 mm	22,5 mm	14 mm
IQSG148G-P	G1/4	8 mm	6,5 mm	21,5 mm	15 mm
IQSG388G-P	G3/8	8 mm	7,5 mm	19,5 mm	19 mm



Zobacz
online

SKU	Gwint	ØD	A	B	H
IQSG128G-P	G1/2	8 mm	9,5 mm	21,5 mm	24 mm
IQSGM1010-P	M10	10 mm			
IQSGM1210-P	M12	10 mm			
IQSG1810G-P	G1/8	10 mm	5,5 mm	24,5 mm	17 mm
IQSG1410G-P	G1/4	10 mm	6,5 mm	25,5 mm	17 mm
IQSG3810G-P	G3/8	10 mm	7,5 mm	24,5 mm	19 mm
IQSG1210G-P	G1/2	10 mm	9,5 mm	22,5 mm	24 mm
IQSGM1012-P	M10	12 mm			
IQSGM1212-P	M12	12 mm			
IQSGM1612-P	M16	12 mm			
IQSG1412G-P	G1/4	12 mm	6,5 mm	27 mm	19 mm
IQSG3812G-P	G3/8	12 mm	7,5 mm	25,5 mm	19 mm
IQSG1214G-P	G1/2	14 mm	9,5 mm	28 mm	24 mm
IQSG3816G-P	G3/8	16 mm	7,5 mm	31,5 mm	24 mm
IQSG1216G-P	G1/2	16 mm	9,5 mm	29,5 mm	24 mm

PNEUMER