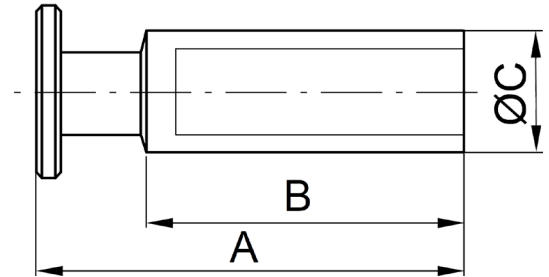
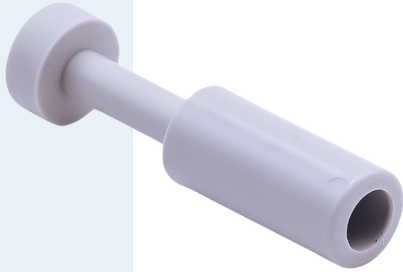




Zobacz
online

Zaślepki do złączy wtykowych



Zaślepki do złączy wtykowych Pneuer służą do odcinania przepływu przez złączkę wtykową.

Dostępne są o średnicach od $\varnothing 4$ do $\varnothing 12$ mm

SKU	$\varnothing D$	A	E	$\varnothing P$
IQSC40H-P	4 mm	58 mm	17,5 mm	11 mm
IQSC60H-P	6 mm	66 mm	19,5 mm	13 mm
IQSC80H-P	8 mm	75 mm	22,5 mm	15 mm
IQSC100H-P	10 mm	87 mm	24,5 mm	18,5 mm
IQSC120H-P	12 mm	99,5 mm	27,5 mm	21 mm

PNEUER