

ROBINETS 540 ACIER/INOX + SERVOMOTEUR ELECTRIQUE SA

CARACTERISTIQUES

Le robinet à tournant sphérique 540+SA est destiné à l'ouverture/fermeture automatique des conduites de fluides industriels non chargés jusqu'à une pression de 40 bar. De type « split-body » passage intégral, le robinet 540 est homologué CE, ATEX, sécurité feu, SIL et ISO 15848-1 pour les émissions fugitives. L'encombrement est normalisé selon EN 558-1 série 27 La platine ISO 5211 permet le montage direct du servomoteur SA. Celui-ci est parfaitement adapté à un usage industriel en intérieur comme à l'extérieur.

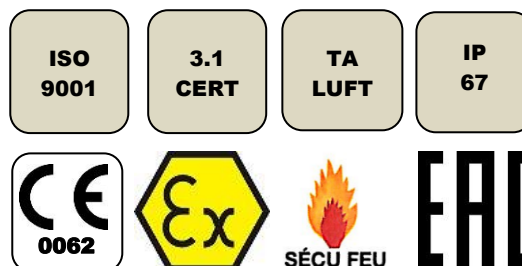
MODELES DISPONIBLES

540 AIT : corps en acier carbone PN40 DN15 à 40

540 IIT : corps en acier inoxydable PN40 DN15 à 40

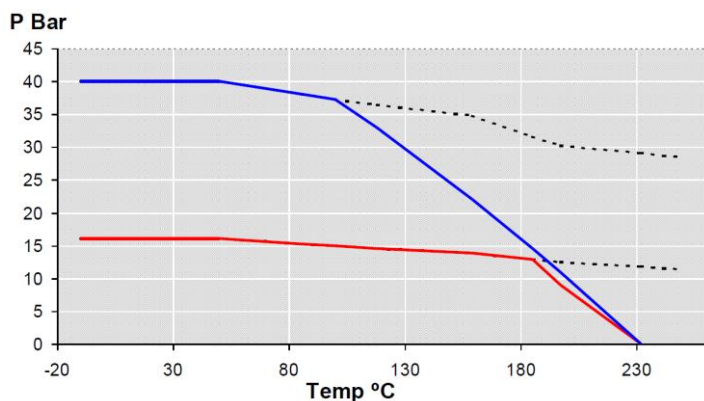
Raccordements à brides PN16 RF

Tensions d'alimentation 12Vca, 24Vca-cc et 230Vca



LIMITES D'EMPLOI

Pression du fluide : PS	40 bar (20°C)
Température du fluide : TS	acier : -20° / +230°C inox : -50°C / +230°C
Température ambiante	- 20°C / + 70°C
Facteur de service	S2 – 70%



--- DN15 à DN40 PN40

JC®



Informations données à titre indicatif et sous réserve de modifications éventuelles

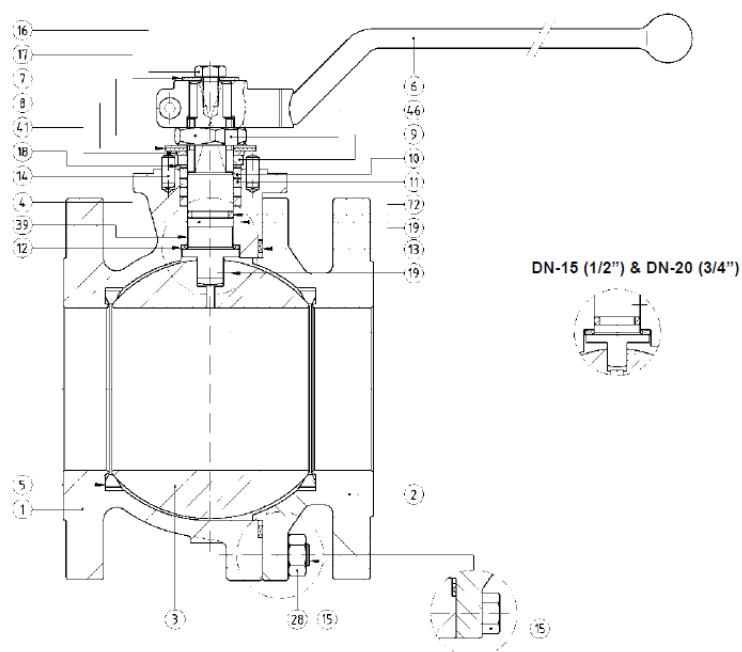
	SECTORIEL S.A. 45 rue du Ruisseau 38290 SAINT QUENTIN-FALLAVIER – FRANCE Tél : +33 4 74 94 90 70 – Fax : +33 4 74 94 13 95 www.sectoriel.fr / Email : sectoriel@sectoriel.fr	Pages	1/4
	Ref.	FT540+SA	
	Rev.	0	
	Date	04/2018	

ROBINETS 540 ACIER/INOX + SERVOMOTEUR ELECTRIQUE SA

DIRECTIVES ET NORMES DE CONSTRUCTION

OBJET	Norme	ON	OBJET	Norme
Directive PED 14/68	DN 15 et 20 : non soumis	BV 0062	Test final	EN 12266
	DN 25 à 40 : catégorie III		Certificat matière	EN 10204
Conception	EN 1983 et ISO 17292		Nuances des aciers	EN 1503-1
Dimensionnement	EN 12516-1		Dimension face à face	EN 558-1 série 27
Dimensions des brides	EN 1092-1		Emissions fugitives	EN 15848-1
Sécurité feu	ISO 10497 (2004)		Niveau SIL 3 (robinet seul)	EN 61508
Racc. motorisation	ISO 5211		Servomoteur	EN 15714-2
Directive ATEX 14/34	Robinet		II 2G/D Tx zones 1,2,21 et 22	
	Servomoteur (option SA-X)	KEMA 0344	II 2G EEx d II B T4 pour zones 1 et 2	

CONSTRUCTION



N°	Désignation	516 AIT	516 IIT	N°	Désignation	516 AIT	516 IIT
1	Corps	Acier 1.0619	Inox 1.4408	14	Goupille de buttée	Acier carbone	Acier inox
2	Embouts	Acier 1.0619	Inox 1.4408	15	Tirants	DIN 933 A4-70	
3	Sphère	A 351 Gr. CF8M		16	Vis	DIN 933 A4-70	
4	Axe	Inox A 479 Tp.316		17	Rondelle	Acier zingué	AISI 304
5	Siège	PTFE		18	Bague de portée	PTFE+25% GF	
6	Levier	Fonte nodulaire		19	Antistatique	Inox	
8	Rondelle Belleville	Acier	Acier ENP	28	Ecrou	DIN 933 A4-70	
9	Plaque de buttée	Acier	Inox 304	39	Bague d'axe	PTFE+25% GF	
10	Entretoise	AISI 303	AISI 316	41	Entretoise	Acier carbone	AISI 304
11	Presse-étoupe	Graphite		46	Rondelle	AISI 304	
12	Bague anti-friction	PTFE+25% GF		72	Joint torique	FKM	
13	Joint de corps	Inox 316L + PTFE + graphite		89	Plaque signalétique	Inox	

Informations données à titre indicatif et sous réserve de modifications éventuelles

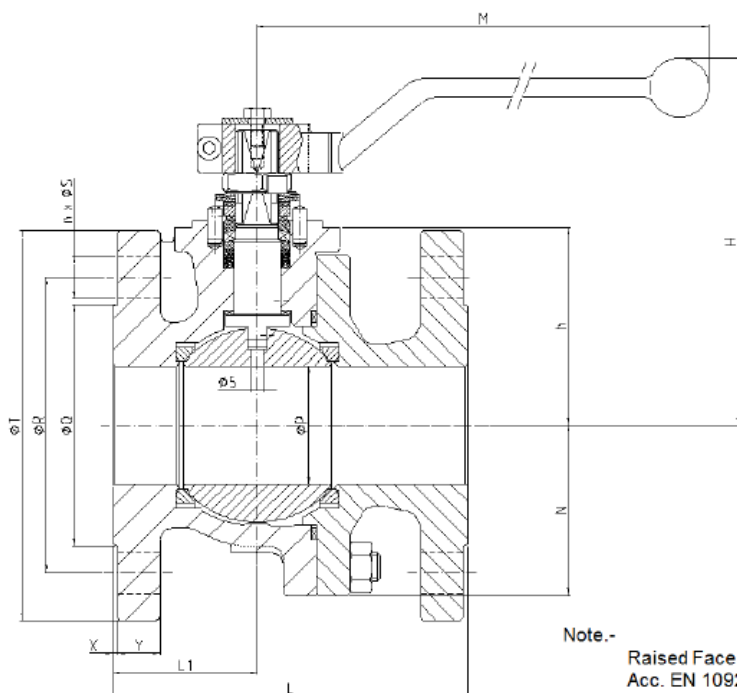


SECTORIEL S.A.
45 rue du Ruisseau
38290 SAINT QUENTIN-FALLAVIER – FRANCE
Tél : +33 4 74 94 90 70 – Fax : +33 4 74 94 13 95
www.sectoriel.fr / Email : sectoriel@sectoriel.fr

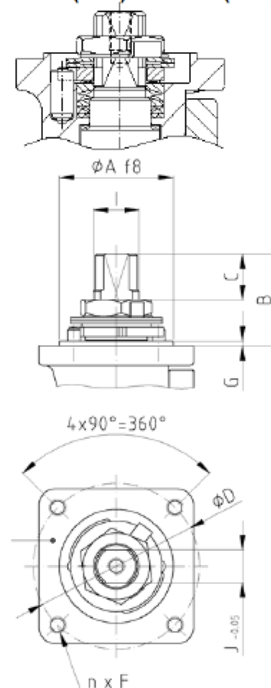
Pages	2/4
Ref.	FT540+SA
Rev.	0
Date	04/2018

ROBINETS 540 ACIER/INOX + SERVOMOTEUR ELECTRIQUE SA

DIMENSIONS (mm) ET POIDS (kg)



DN-15 (1/2") & DN-20 (3/4")



Note.-
Raised Face.- Rz: 12.5 - 50
Acc. EN 1092-1

DN	15	20	25	32	40
ΦP	15	20	25	32	40
L	115	120	125	130	140
L1	53	52	49	54	55
ΦR	65	75	85	100	110
n x Φ S	4x14	4x14	4x14	4x18	4x18
Φ T	95	105	115	140	150
H	110	117	129	131	148
M	164	164	164	210	213
ISO	F05	F05	F05	F05	F07
B	11,2	13,2	22,7	32	41,5
C	5,7	9,2	10,2	13,7	19,2
I	M12	M12	M12	M16	M18
J	9	9	9	12	13
Poids	2,8	2,8	5	7	9

COEFFICIENT DE DEBIT Kv (m³/h)

DN	15	20	25	32	40
Kv	20	40	75	130	170

OPTIONS SUR LES SIEGES DES ROBINETS

Etanchéité	PTFE	PTFE + fibre de verre	PTFE + graphite	PTFE+inox
TS	-20°C/+230°C	-20°C/+230°C	-20°C/+260°C	-20°C/+260°C
Code	516AIT ou IIT	516AIGF ou IIGF	516AICG ou IICG	516AIS ou IIS

Informations données à titre indicatif et sous réserve de modifications éventuelles



SECTORIEL S.A.
45 rue du Ruisseau
38290 SAINT QUENTIN-FALLAVIER – FRANCE
Tél : +33 4 74 94 90 70 – Fax : +33 4 74 94 13 95
www.sectoriel.fr / Email : sectoriel@sectoriel.fr

Pages	3/4
Ref.	FT540+SA
Rev.	0
Date	04/2018

ROBINETS 540 ACIER/INOX + SERVOMOTEUR ELECTRIQUE SA

MOTORISATION ELECTRIQUE SA

La motorisation SA proposée en standard s'entend pour :

- servomoteur carter aluminium revêtu époxy IP67 et réducteur en acier,
- coefficient de sécurité 1,3 minimum par rapport au couple nominal du robinet,
- différence de pression amont / aval $\Delta P=10$ bar max,

Le montage de l'actionneur est du type arcade + entraîneur en inox selon norme EN 15081.






DN	Servomoteur	Puissance	Intensité 230V CA	Intensité 24V CA-CC	Temps*	Equipements standards du servomoteur
15	SA 03	18 W	100 mA	800 mA	12 s	2 contacts fins de course réglables 2 contacts auxiliaires secs Résistance anti-condensation 2W Protection thermique du moteur Commande manuelle de secours par clef Indicateur de position rétro-éclairé (sauf SA-X) Racc. électrique : 2 P.E. M20x1,5
20	SA 03	18 W	100 mA	800 mA	12 s	
25	SA 03	18 W	100 mA	800 mA	12 s	
32	SA 05	6 W	28 mA	1,8 mA	17 s	
40	SA 05	6 W	28 mA	1,8 mA	17 s	
50	Voir 752 + NA					
65						
80						
100						

Pour toute autre condition de service, nous consulter.

*temps indicatif du servomoteur à vide

OPTIONS DE MOTORISATION

Il existe de nombreuses options pour lesquelles nous vous demandons de consulter notre service commercial :

1	2	3	4	5
SA 05 S : servomoteur lent 70 s	SA 05 PCU : servomoteur de régulation 4-20mA ou 0-10V	SA 05 RBP : servomoteur de sécurité avec bloc de sécurité batterie	SA 05 X : servomoteur pour utilisation en zones ATEX 1 et 2	SR 05 : servomoteur de sécurité à rappel ressort
				
6	servomoteur SA PUI avec potentiomètre de recopie			
7	servomoteur dimensionné pour différence de pression amont / aval ΔP supérieure à 10 bar			
8	servomoteur NA avec commande de secours débrayable par volant			

INSTALLATION EN ZONE ATEX


En cas d'installation du robinet automatique 540+SA-X en zones ATEX 1 ou 2, il est nécessaire de le spécifier à la commande. Nos services procéderont à la vérification de l'assemblage, à la mise en place d'une tresse de masse et produiront un certificat d'assemblage. Ces opérations sont effectuées en atelier par nos techniciens agréés. Nous consulter.

Il est également nécessaire de suivre les instructions spéciales de montage et d'entretien des vannes motorisées en zone ATEX.

Les presse-étoupes et bouchon ATEX ne sont pas inclus dans la fourniture. Utiliser les codes suivants :

Presse-étoupe aluminium M20x1,5 ATEX	Code 980179	Bouchon aluminium M20x1,5 ATEX	Code 980180
--------------------------------------	-------------	--------------------------------	-------------

Informations données à titre indicatif et sous réserve de modifications éventuelles

	SECTORIEL S.A. 45 rue du Ruisseau 38290 SAINT QUENTIN-FALLAVIER – FRANCE Tél : +33 4 74 94 90 70 – Fax : +33 4 74 94 13 95 www.sectoriel.fr / Email : sectoriel@sectoriel.fr	Pages	4/4
		Ref.	FT540+SA
		Rev.	0
		Date	04/2018