

ROBINET 702-703 AVEC SERVOMOTEUR ELECTRIQUE SA05

CARACTERISTIQUES

Le robinet à tournant sphérique 702+SA est destiné à l'ouverture / fermeture automatique des conduites de fluides industriels non chargés jusqu'à une pression de 100 bar. La construction 3 pièces tirants noyés avec double étanchéité, dispositif antistatique et sécurité feu permet son utilisation dans les industries du pétrole et du gaz. Le passage est intégral et le robinet est homologué, SECURITE FEU, CE et ATEX. La platine ISO 5211 permet le montage simple du servomoteur SA. Celui-ci est parfaitement adapté à un usage industriel en intérieur comme à l'extérieur.

ISO
9001

3.1
Cert.



avec SA-X



IP
67

MODELES DISPONIBLES

702 : corps en acier carbone

703 : corps en acier inoxydable

Diamètres 1/4 " à 2"

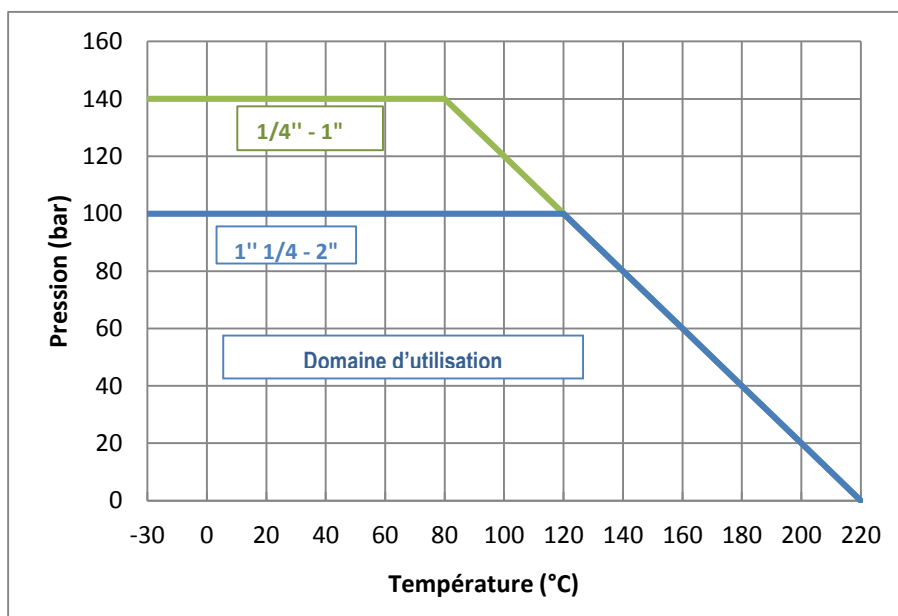
Raccordements taraudés G, NPT à souder SW et BW

Tensions d'alimentation : 12 V CC, 24V CA-CC et 230V CA



LIMITES D'EMPLOI

Pression du fluide : PS	<u>1/4' ' à 1''</u> : 140 bar (20°C) <u>1'' 1/4 à 2''</u> : 100 bar
Température du fluide : TS	<u>Acier</u> : -20°C / +218°C <u>Inox</u> : -30°C / +218°C
Température ambiante	- 20°C / + 70°C
Facteur de service	S2 – 70%



Informations données à titre indicatif et sous réserve de modifications éventuelles



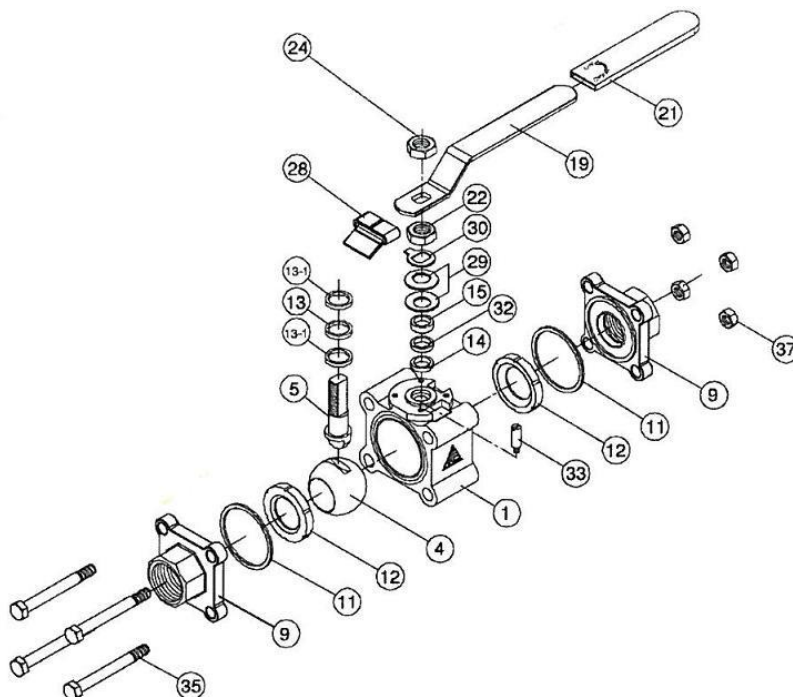
SECTORIEL S.A.
45 rue du Ruisseau
38290 SAINT QUENTIN-FALLAVIER – FRANCE
Tél : +33 4 74 94 90 70 – Fax : +33 4 74 94 13 95
www.sectoriel.fr / Email : sectoriel@sectoriel.fr

Nbr. pages	1/4
Ref.	FT702+SA05
Rev.	01
Date	03/2015

ROBINET 702-703 AVEC SERVOMOTEUR ELECTRIQUE SA05

DIRECTIVES ET NORMES DE CONSTRUCTION

OBJET	Norme	ON	OBJET	Norme
Directive CE pression 97/23	1/4" à 1" : non soumis		Test final	API 598
	1" 1/4 à 2" : catégorie III	TÜV 0035	Certificat matière	EN 10204
Conception	ANSI B16.34		Sécurité feu	API 607
Dimensionnement	EN 12516-1		Racc. Motorisation	ISO 5211
Nuances des aciers	EN 1503-2			
Raccordement G	ISO 228-1		Raccordement NPT	ANSI B1.20
Directive ATEX	Robinet	TÜV 0035	II 2G/D Tx pour zones 1,2,21 et 22	
	Servomoteur (option SA-X)	KEMA 0344	II 2G EEx d II C T4 pour zones 1 et 2	



CONSTRUCTION

Item	Désignation	Acier	Inox	Item	Désignation	Acier	Inox
1	Corps	ASTM A216 WCB	ASTM A351 CF8M	21	Gaine poignée		PVC
4	Sphère	ASTM A351 CF8M		22	Ecrou P.E.		inox 304
5	Axe	inox A182 F 316		24	Ecrou poignée		inox 304
9	Embouts	ASTM A216 WCB	ASTM A351 CF8M	28	Cadenassage		inox 304
11	Joint de corps	Graphite		29	Rondelle Belleville		inox 301
12	Siège	PTFE chargé 15% graphoil		30	Rondelle frein		inox 304
13	Bague	Graphite		32	Garniture P.E.		PTFE chargé 15% graphoil
13.1	Bague	PTFE chargé 15% graphoil		33	Butée		inox 304
14	Presse-étoupe	Graphite		35	Tirant		inox 304
15	Entretoise	inox 304		37	Ecrou de tirant		inox 304
19	Poignée	inox 304					

Informations données à titre indicatif et sous réserve de modifications éventuelles

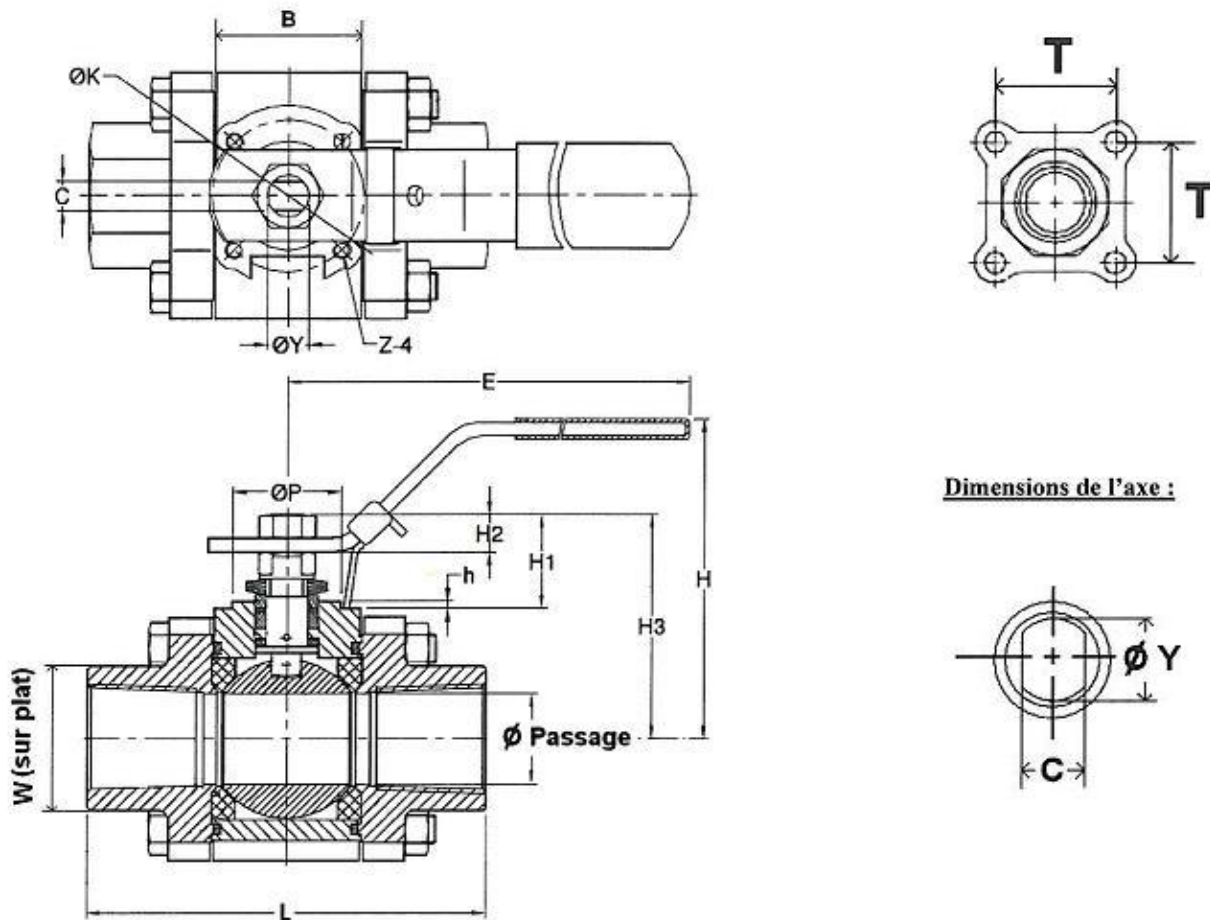


SECTORIEL S.A.
 45 rue du Ruisseau
 38290 SAINT QUENTIN-FALLAVIER – FRANCE
 Tél : +33 4 74 94 90 70 – Fax : +33 4 74 94 13 95
www.sectoriel.fr / Email : sectoriel@sectoriel.fr

Nbr. pages	2/4
Ref.	FT702+SA05
Rev.	01
Date	03/2015

ROBINET 702-703 AVEC SERVOMOTEUR ELECTRIQUE SA05

DIMENSIONS (mm)



Dimensions de l'axe :

DN	1/4"	3/8"	1/2"	3/4"	1"	1" 1/4	1" 1/2	2"
ØD	10	10	15	20	25	32	38	50
L	64.8	64.8	72.5	85.4	105.3	111	127.3	145
L (BW)	64.8	64.8	75	90	110	115	130	145
B	19.6	19.6	24	31	40.7	47.7	55.6	70
E	134	134	134	134	170	170	207	215
H	64	64	72	77	83	88	104	133
H1	7.4	7.4	16.1	18.4	25.2	24.2	33.4	28.1
H2	6.1	6.1	7.3	9.1	11.6	9.6	15	16
H3	37.2	37.2	45.1	51.4	61.4	64.2	79	99.4
h	0.5	0.5	2	2	2	2	2.2	1.5
C	6.5	6.5	6.5	6.5	8	8	9.7	12
ØY	9.5	9.5	9.5	9.5	11.1	11.1	14.3	19
T	32	32	39	45	50	58	68	82
W	29.5	29.5	30	36	44.5	54	60	73.2
ØK	36	36	36	36	42	42	50	70
ØP	25	25	25	25	30	30	35	55
Z-4	M5	M5	M5	M5	M5	M5	M6	M8
Poids (kg)	0.7	0.7	0.85	1.37	2	2.78	4.08	6.80

Informations données à titre indicatif et sous réserve de modifications éventuelles



SECTORIEL S.A.
 45 rue du Ruisseau
 38290 SAINT QUENTIN-FALLAVIER – FRANCE
 Tél : +33 4 74 94 90 70 – Fax : +33 4 74 94 13 95
www.sectoriel.fr / Email : sectoriel@sectoriel.fr

Nbr. pages	3/4
Ref.	FT702+SA05
Rev.	01
Date	03/2015

ROBINET 702-703 AVEC SERVOMOTEUR ELECTRIQUE SA05

MOTORISATION ELECTRIQUE SA

La motorisation SA proposée en standard s'entend pour :

- servomoteur carter aluminium revêtu époxy IP67 et réducteur en acier,
- coefficient de sécurité 1,3 minimum par rapport au couple nominal du robinet,
- différence de pression amont / aval $\Delta P=10$ bar max,

Le montage du servomoteur est direct.






DN	Servomoteur	Puissance	Intensité 230V CA	Intensité 24V CA-CC	Temps*	Equipements standards du servomoteur
1/4"	SA 05	6 W	28 mA	1,8 A	17 s	2 contacts fins de course réglables 2 contacts auxiliaires secs Résistance anti-condensation 2W Protection thermique du moteur Commande manuelle de secours par clef Indicateur de position rétro-éclairé (sauf SA-X) Racc. électrique : 2 P.E. M20x1,5
3/8"	SA 05	6 W	28 mA	1,8 A	17 s	
1/2"	SA 05	6 W	28 mA	1,8 A	17 s	
3/4"	SA 05	6 W	28 mA	1,8 A	17 s	
1"	SA 05	6 W	28 mA	1,8 A	17 s	
1" 1/4	SA 05	6 W	28 mA	1,8 A	17 s	
1" 1/2	SA 05	6 W	28 mA	1,8 A	17 s	
2"	SA 05	6 W	28 mA	1,8 A	17 s	

Pour toute autre condition de service, nous consulter.

*temps indicatif du servomoteur à vide

OPTIONS DE MOTORISATION

Il existe de nombreuses options pour lesquelles nous vous demandons de consulter notre service commercial :

1	2	3	4	5
SA 05 S : servomoteur lent 70 s	SA 05 PCU : servomoteur de régulation 4-20mA ou 0-10V	SA 05 RBP : servomoteur de sécurité avec bloc de sécurité batterie	SA 05 X : servomoteur pour utilisation en zones ATEX 1 et 2	SR 05 : servomoteur de sécurité à rappel ressort
				
6	servomoteur SA PUI avec potentiomètre de recopie			
7	arcade de dispersion thermique pour les fluides à température élevée			
8	rehausse inox hauteur 100 mm pour passage de calorifuge			
9	servomoteur dimensionné pour différence de pression amont / aval ΔP supérieure à 10 bar			
10	servomoteur NA avec commande de secours débrayable par volant			


INSTALLATION EN ZONE ATEX

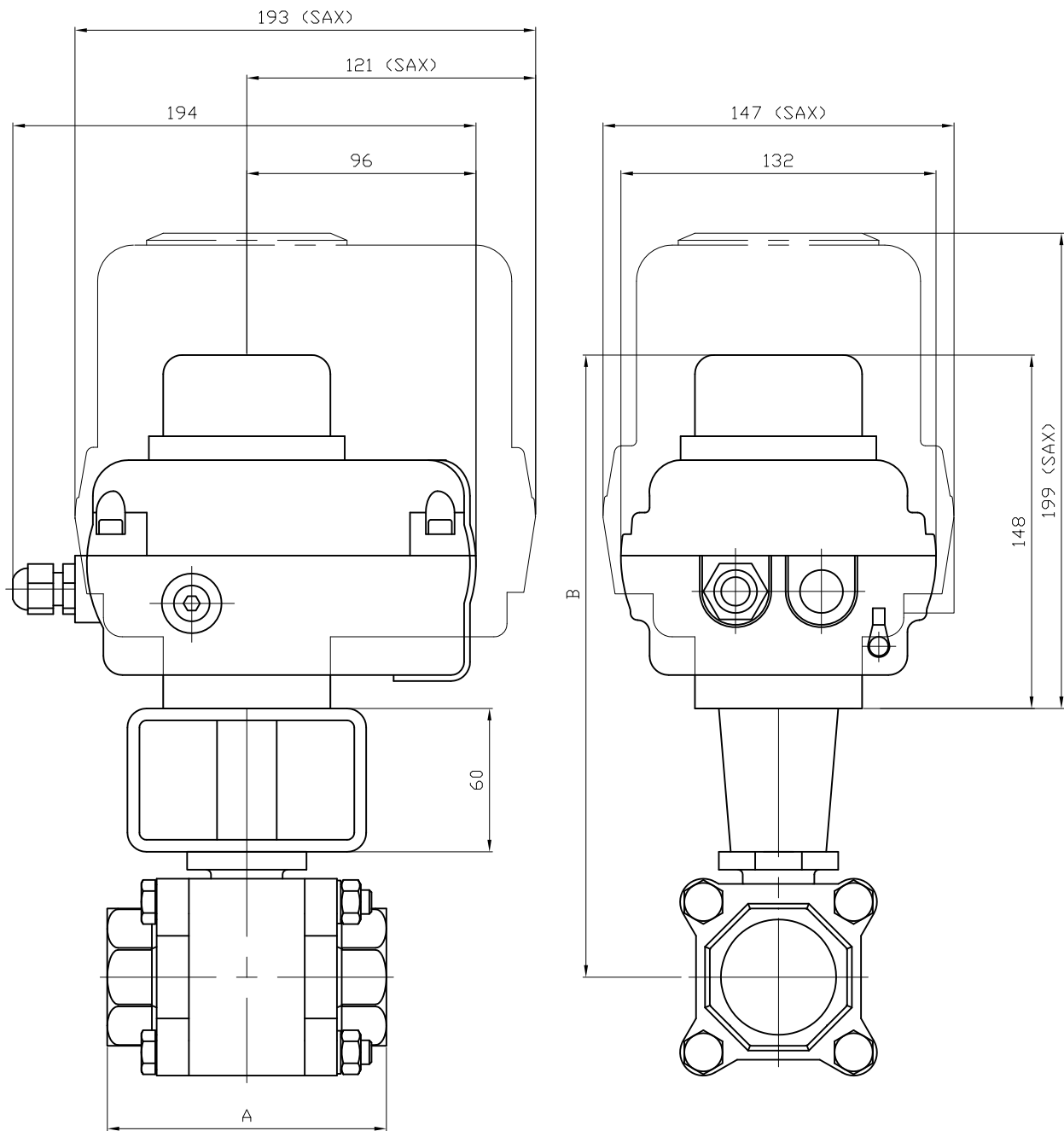
En cas d'installation du robinet automatique 702+SA-X en zones ATEX 1 ou 2, il est nécessaire de le spécifier à la commande. Nos services procéderont à la vérification de l'assemblage, à la mise en place d'une tresse de masse et produiront un certificat d'assemblage. Ces opérations sont effectuées en atelier par nos techniciens agréés. Nous consulter.

Il est également nécessaire de suivre les instructions spéciales de montage et d'entretien des vannes motorisées en zone ATEX. Les presse-étoupes et bouchon ATEX ne sont pas inclus dans la fourniture. Utiliser les codes suivants :

Presse-étoupe aluminium M20x1,5 ATEX	Code 980179	Bouchon aluminium M20x1,5 ATEX	Code 980180
--------------------------------------	-------------	--------------------------------	-------------


Informations données à titre indicatif et sous réserve de modifications éventuelles

	SECTORIEL S.A. 45 rue du Ruisseau 38290 SAINT QUENTIN-FALLAVIER – FRANCE Tél : +33 4 74 94 90 70 – Fax : +33 4 74 94 13 95 www.sectoriel.fr / Email : sectoriel@sectoriel.fr	Nbr. pages	4/4
		Ref.	FT702+SA05
		Rev.	01
		Date	03/2015



DN	1/4"-3/8"	1/2"	3/4"	1"	1"1/4	1"1/2	2"
A	65	72	86	105	111	127	145
B	237.8	237	241	244.2	248	253.6	279.3
KG	3.87	4.02	4.54	5.17	5.95	7.2	9.97
KG(SAX)	6.07	6.22	6.74	7.37	8.15	9.4	12.17

Informations données à titre indicatif et sous réserve de modifications éventuelles
data subject to alteration

Ech:	Date :	Dessiné par :	Tolérances générales :	Modif.cote B ajout SAX	04/10/2011	A
	:25/09/2006	:LL	: +/- 0.2	Modifications	Date	REV.
Robinet à tournant sphérique 702-703 + Servomoteur SA05-SAX05				Matière :		
Ball valve 702-703 + SA05-SAX05 Electric actuator				Poids (Kg) :		
				Traitement : SANS		
				Plan n° Ens 958A		
45, Rue du Ruisseau						
38297 SAINT QUENTIN FALLAVIER						

SERVOMOTEUR ELECTRIQUE SA 05

CARACTERISTIQUES

Le servomoteur électrique SA 05 est destiné à la motorisation des robinets 1/4" de tour pour usage industriel. Le couple de manœuvre est 50 Nm. De construction compacte et robuste avec carter en aluminium IP67 revêtu époxy, le servomoteur SA est particulièrement bien adapté à la motorisation des robinets à tournant sphérique et à papillon installés en atelier ou à l'extérieur. Le SA 05 est muni d'une commande manuelle par clef et d'un indicateur visuel de position 3D. Il est conforme à la norme EN 15714-2.

MODELES DISPONIBLES

Tensions d'alimentation : 230V CA (50-60Hz), 24V CA/CC et 12V CC

IP
67

ISO
9001



LIMITES D'EMPLOI

Indice de protection	IP 67
Température ambiante	- 20°C / +70°C
Facteur de service	S2 : 15mn - S4 : 50%



CARACTERISTIQUES MECANIQUES

Réducteur	pignons en acier traité
Couple	50 Nm
Angle de rotation	90° +/- 5°
Débrayage	Sans
Commande de secours	par clef (sauf SA 05 S)

Servomoteur	SA 05			SA 05 S	
Tension	230V CA	24V CA/CC	12V CC	230V CA	24V CA/CC
Couple (Nm)	50				
Tps manœuvre (s)	17	10	11	100	100
ISO 5211	F03/F05/F17 étoile de 14				

CARACTERISTIQUES ELECTRIQUES

Protection du moteur	limiteur thermique	Anti-condensation	résistance 5W
Contacts fins de course	2 contacts réglables	Raccordement électrique	2 x P.E. M20x1.5
Contacts auxiliaires	2 contacts secs réglables		

Servomoteur	SA 05			SA 05 S	
Tension	230V CA	24V CA/CC	12V CC	230V CA	24V CA/CC
Puissance (W)	6 W	15 W	6 W	6 W	15 W
Intensité (A)	0,23	1,8	3,2	0,23	1,8

Informations données à titre indicatif et sous réserve de modifications éventuelles



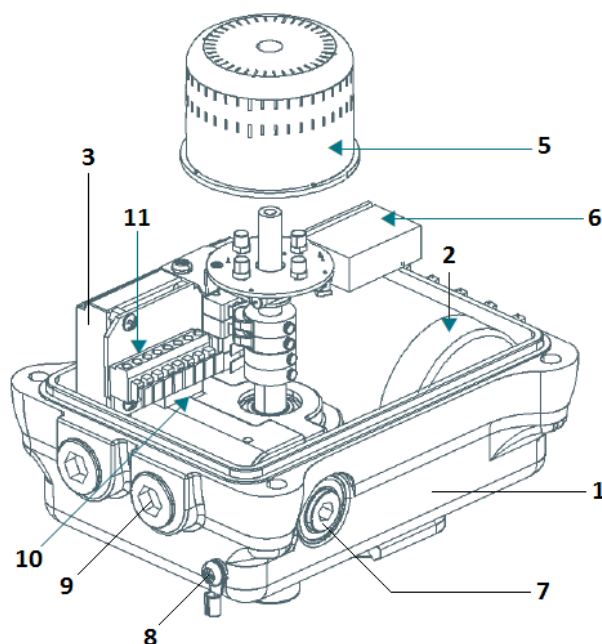
SECTORIEL S.A.
45, rue du Ruisseau
38290 SAINT QUENTIN-FALLAVIER – FRANCE
Tél : +33 4 74 94 90 – Fax : +33 4 74 94 13 95
www.sectoriel.fr / Email : sectoriel@sectoriel.fr

Nbr. de pages	1/3
Ref.	FT23010
Rev.	09
Date	11/2014

SERVOMOTEUR ELECTRIQUE SA 05

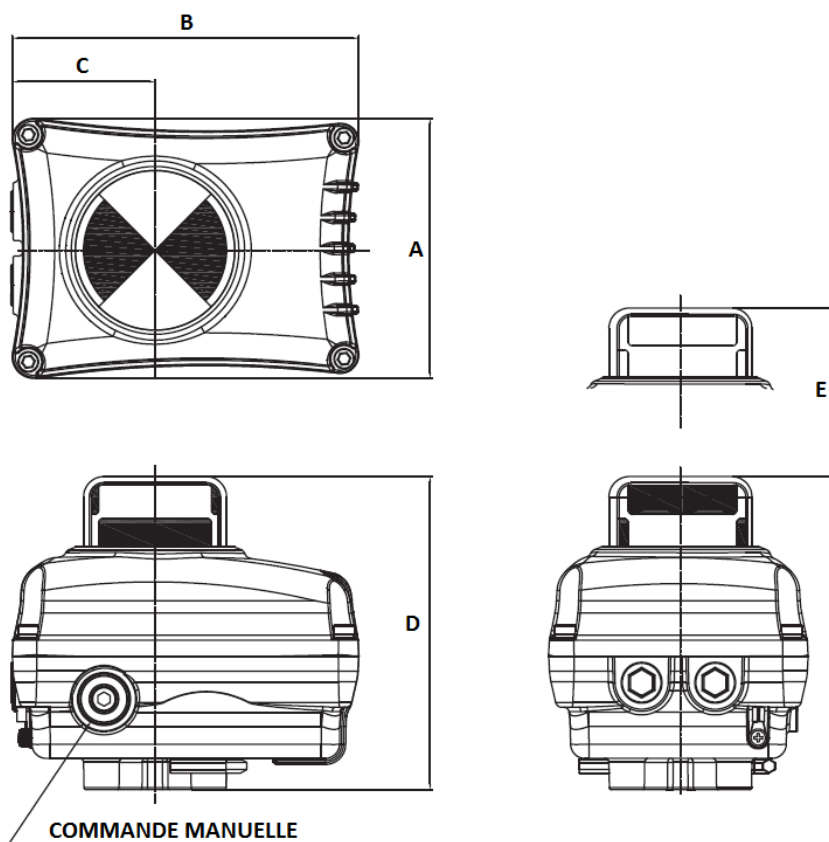
CONSTRUCTION

1	Carter	Aluminium revêtu polyester
2	Moteur électrique	
3	Réducteur	Pignons en acier traité
4	Capot	Aluminium revêtu polyester
5	Indicateur de position	Plastique polycarbonate
6	Condensateur	
7	Commande manuelle	
8	Mise à la terre	
9	Entrées de câbles	
10	Résistance anti-condensation	
11	Bornier	



DIMENSIONS (mm) ET POIDS (Kg)

Dimensions (mm)	A	B	C	D	E	Poids (Kg)
SA 05	127	170	70	153	80	3,2



Informations données à titre indicatif et sous réserve de modifications éventuelles



SECTORIEL S.A.
45, rue du Ruisseau
38290 SAINT QUENTIN-FALLAVIER – FRANCE
Tél : +33 4 74 94 90 – Fax : +33 4 74 94 13 95
www.sectoriel.fr / Email : sectoriel@sectoriel.fr

Nbr. de pages	2/3
Ref.	FT23010
Rev.	09
Date	11/2014

SERVOMOTEUR ELECTRIQUE SA 05

SCHEMA DE CABLAGE 230V CA 50Hz/60Hz

1	commun	<p>CLS : Close Limit Switch (250VAC 3A) OLS : Open Limit Switch (250VAC 3A) ACLS : Aux Close Limit Switch (250VAC 3A) AOLS : Aux Open Limit Switch (250VAC 3A) TP : Thermal Protector (250VAC 3A) RM : Motor Regulation</p>
2	Résistance anti-condensation	
3	commande fermeture	
4	commande ouverture	
5	auxiliaire fermeture	
6	auxiliaire fermeture	
7	auxiliaire ouverture	
8	Auxiliaire ouverture	

SCHEMA DE CABLAGE 24V CA/CC-12VCC

1	Commun ou +	<p>CLS : Close Limit Switch (250VAC 3A) OLS : Open Limit Switch (250VAC 3A) ACLS : Aux Close Limit Switch (250VAC 3A) AOLS : Aux Open Limit Switch (250VAC 3A) TP : Thermal Protector (250VAC 3A) RM : Motor Regulation</p>
2	Commande Fermeture	
3	Commande Ouverture	
4	auxiliaire fermeture	
5	auxiliaire ouverture	
6	Commun auxiliaires	
7	Alimentation résistance anti-condensation	
8	Alimentation résistance anti-condensation	

OPTIONS

1	SA 05 X : version pour zone ATEX
2	SA 05 PIU : version avec potentiomètre de recopie
3	SA 05 CPT : version avec transmetteur de position 4-20 mA
4	SA 05 PCU : version avec carte de régulation 0-10, 2-10V, 2-20 mA, 4-20 mA
5	SA 05 LCU : version avec commande locale
6	SA 05 RBP : version avec bloc de sécurité batterie intégré

Informations données à titre indicatif et sous réserve de modifications éventuelles

	SECTORIEL S.A. 45, rue du Ruisseau 38290 SAINT QUENTIN-FALLAVIER – FRANCE Tél : +33 4 74 94 90 – Fax : +33 4 74 94 13 95 www.sectoriel.fr / Email : sectoriel@sectoriel.fr	Nbr. de pages	3/3
		Ref.	FT23010
		Rev.	09
		Date	11/2014

SERVOMOTEUR ELECTRIQUE SA 05-X

CARACTERISTIQUES

Les servomoteurs électriques SA05-X sont destinés à la motorisation des vannes 1/4" de tour en zones explosibles. Le couple de manœuvre est 50 Nm. Le mode de protection est antidéflagrant « d ». De construction compacte et robuste avec carter en aluminium IP67 revêtu époxy, les servomoteurs SA05-X sont particulièrement bien adaptés à la motorisation des vannes à sphère et à papillon en atmosphères difficiles. Le SA05-X est muni d'une commande manuelle par clef et d'un indicateur visuel de position. Il est conforme à la norme EN 15714-2.

MODELES DISPONIBLES

Tensions d'alimentation : 230V CA (50-60Hz), 24V CA/CC.

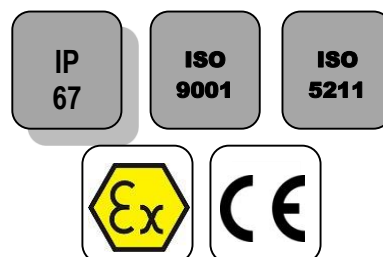
LIMITES D'EMPLOI

Indice de protection	IP 67
Température ambiante	- 20°C / +55°C
Facteur de service	S2 : 15mn - S4 : 50%



HOMOLOGATION ATEX

Mode de protection	« d » selon norme EN 60079-1
Catégorie de matériel	2
Zones d'utilisation	1G et 2G
Marquage	II 2 G Ex d IIB T4 (ON KEMA n°0344)



CARACTERISTIQUES MECANIQUES

Réducteur	pignons en acier traité
Couple	50 Nm
Angle de rotation	90° +/- 5°
Débrayage	Sans
Commande de secours	par clef

Servomoteur	SA 05-X (50Hz)		SA 05-X (60Hz)
Tension	230V CA	24V CA/CC	230V CA
Couple (Nm)	50		50
Tps manœuvre (s)	17	10	14
ISO 5211	F03/F05/F17 étoile de 14		

Informations données à titre indicatif et sous réserve de modifications éventuelles



SECTORIEL S.A.
45, rue du Ruisseau
38290 SAINT QUENTIN-FALLAVIER – FRANCE
Tél : +33 4 74 94 90 – Fax : +33 4 74 94 13 95
www.sectoriel.fr / Email : sectoriel@sectoriel.fr

Nbr. de pages	1/4
Ref.	FT23310
Rev.	04
Date	11/2014

SERVOMOTEUR ELECTRIQUE SA 05-X

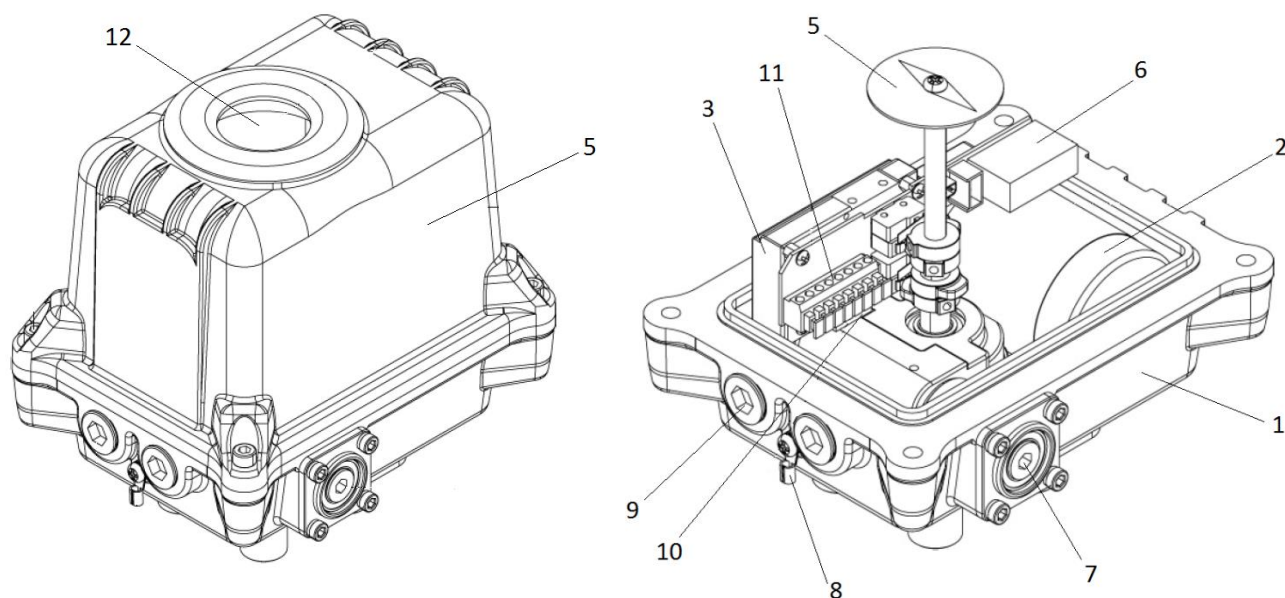
CARACTERISTIQUES ELECTRIQUES

Protection du moteur	limiteur thermique	Anti-condensation	résistance 5W
Contacts fins de course	2 contacts réglables	Raccordement électrique	2 x P.E. M20x1.5 ATEX (NON FOURNIS en option)
Contacts auxiliaires	2 contacts secs réglables		

Servomoteur	SA 05	
Tension	230V CA	24V CA/CC
Puissance (W)	6 W	15 W
Intensité (A)	0,23	1,8

CONSTRUCTION

1	Carter	Aluminium revêtu polyester
2	Moteur électrique	
3	Réducteur	Pignons en acier traité
4	Capot	Aluminium revêtu polyester
5	Indicateur de position	Plastique polycarbonate
6	Condensateur	
7	Commande manuelle	
8	Mise à la terre	
9	Entrées de câbles	
10	Résistance anti-condensation	
11	Bornier	
12	Voyant	Verre trempé



Informations données à titre indicatif et sous réserve de modifications éventuelles



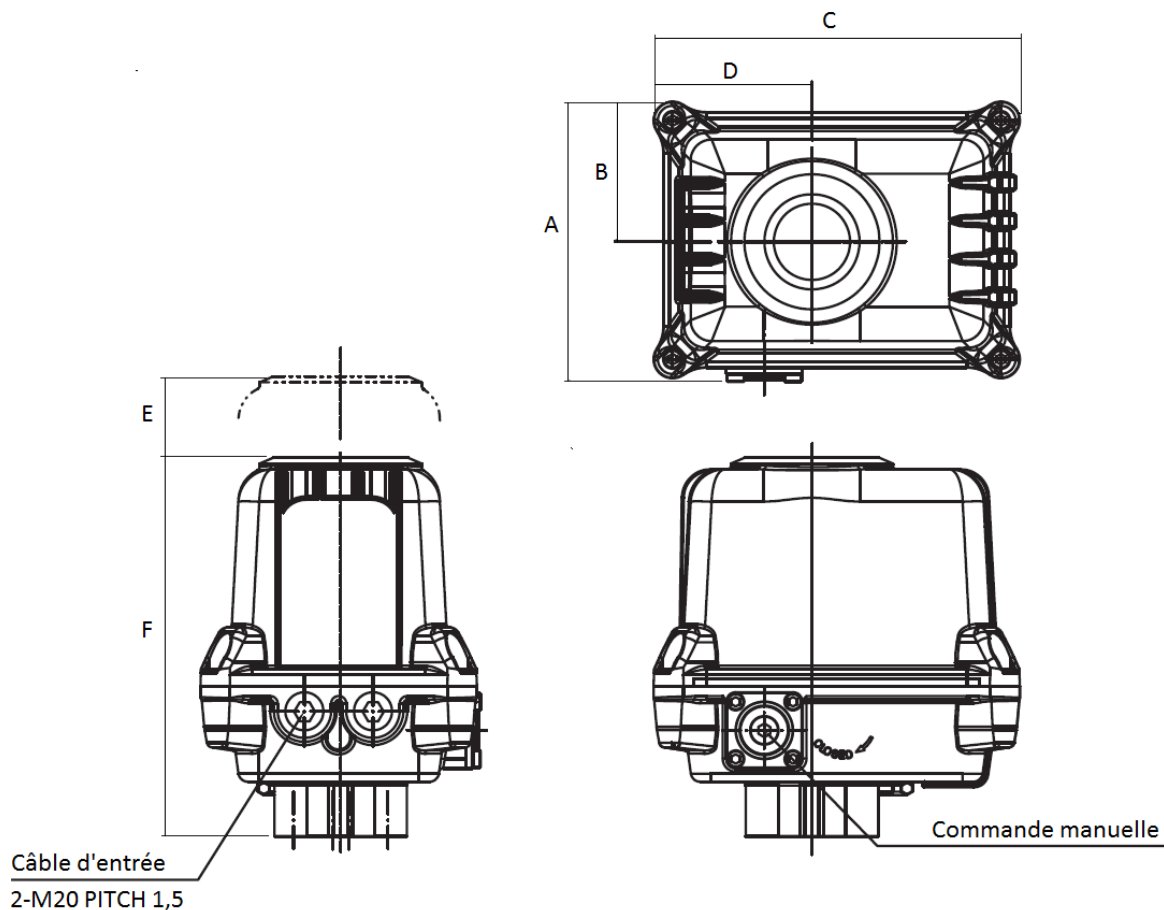
SECTORIEL S.A.
45, rue du Ruisseau
38290 SAINT QUENTIN-FALLAVIER – FRANCE
Tél : +33 4 74 94 90 – Fax : +33 4 74 94 13 95
www.sectoriel.fr / Email : sectoriel@sectoriel.fr

Nbr. de pages	2/4
Ref.	FT23310
Rev.	04
Date	11/2014


SERVOMOTEUR ELECTRIQUE SA 05-X

DIMENSIONS (mm) ET POIDS (Kg)

Dimensions (mm)	A	B	C	D	E	F	Poids (Kg)
SA05-X	147	73	193	83	100	199	5

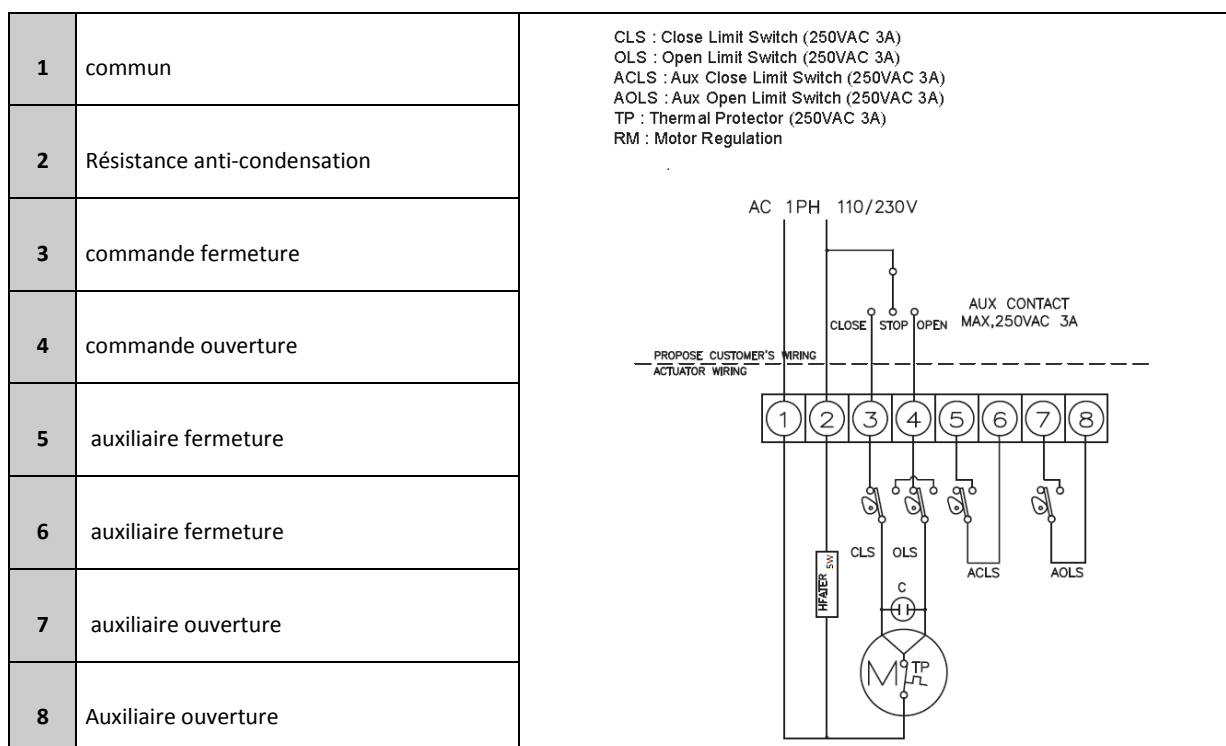


Informations données à titre indicatif et sous réserve de modifications éventuelles

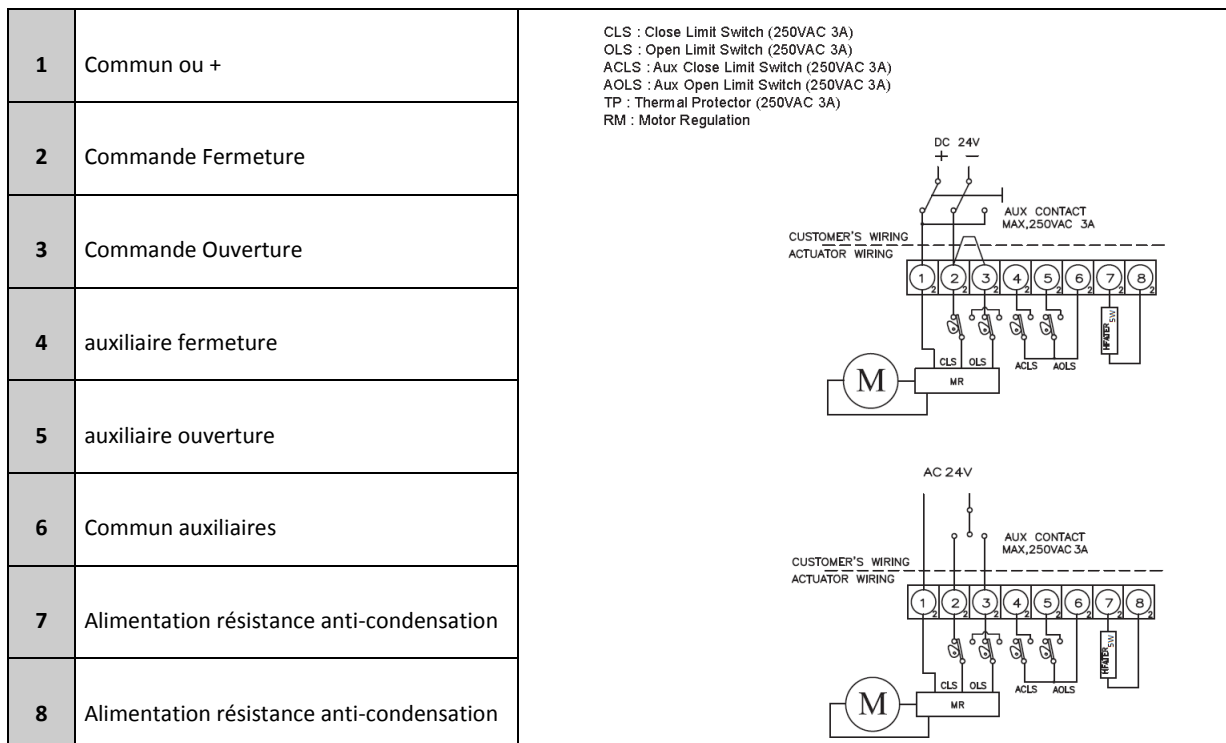
	SECTORIEL S.A. 45, rue du Ruisseau 38290 SAINT QUENTIN-FALLAVIER – FRANCE Tél : +33 4 74 94 90 – Fax : +33 4 74 94 13 95 www.sectoriel.fr / Email : sectoriel@sectoriel.fr	Nbr. de pages	3/4
		Ref.	FT23310
		Rev.	04
		Date	11/2014

SERVOMOTEUR ELECTRIQUE SA 05-X

SCHEMA DE CABLAGE 230V CA 50Hz/60Hz



SCHEMA DE CABLAGE 24V CA/CC



Informations données à titre indicatif et sous réserve de modifications éventuelles

	SECTORIEL S.A. 45, rue du Ruisseau 38290 SAINT QUENTIN-FALLAVIER – FRANCE Tél : +33 4 74 94 90 – Fax : +33 4 74 94 13 95 www.sectoriel.fr / Email : sectoriel@sectoriel.fr	Nbr. de pages	4/4
		Ref.	FT23310
		Rev.	04
		Date	11/2014