

ROBINET 771 XS AVEC SERVOMOTEUR ELECTRIQUE SA/SA-X

CARACTERISTIQUES

Le robinet à tournant sphérique 771XS+SA est destiné à l'ouverture / fermeture automatique des conduites de fluides industriels non chargés jusqu'à une pression de 16 bar. La construction étroite « entre brides » du robinet permet d'alléger les installations en comparaison des modèles « à brides » traditionnels. Le passage est intégral et le robinet est homologué CE et ATEX. La platine ISO 5211 permet le montage direct du servomoteur SA. Celui-ci est parfaitement adapté à un usage industriel en intérieur comme à l'extérieur.

MODELES DISPONIBLES

Corps en acier inoxydable 1.4408.

Diamètres DN15 à DN40.

Montage entre brides PN16 RF.

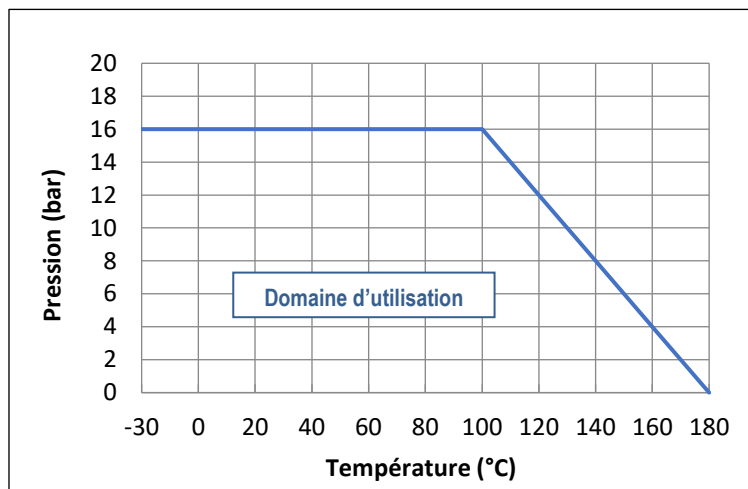
Tensions d'alimentation : 12 Vcc, 24 Vca-cc et 230 Vca.



avec SA-X

LIMITES D'EMPLOI

Pression du fluide : PS	16 bar (20°C)
Température du fluide : TS	- 30°C / + 180°C
Température ambiante	- 20°C / + 70°C
Facteur de service	S2 – 70%



DIRECTIVES ET NORMES DE CONSTRUCTION

OBJET	Norme	ON	OBJET	Norme
Directive CE pression 2014/68	DN15 et 20: non soumis		Test final	EN 12266
	DN25 à 100: catégorie III	TÜV 0035	Certificat matière	EN 10204
Dimensionnement	EN 12516-1		Racc. Motorisation	ISO 5211
Nuances des aciers	EN 1503-1			
Directive ATEX	Robinet	SIRA 0518	II 2G/D Tx pour zones 1,2,21 et 22	
	Servomoteur (option SA-X)	KEMA 0344	II 2G EEx d II B T4 pour zones 1 et 2	

Informations données à titre indicatif et sous réserve de modifications éventuelles



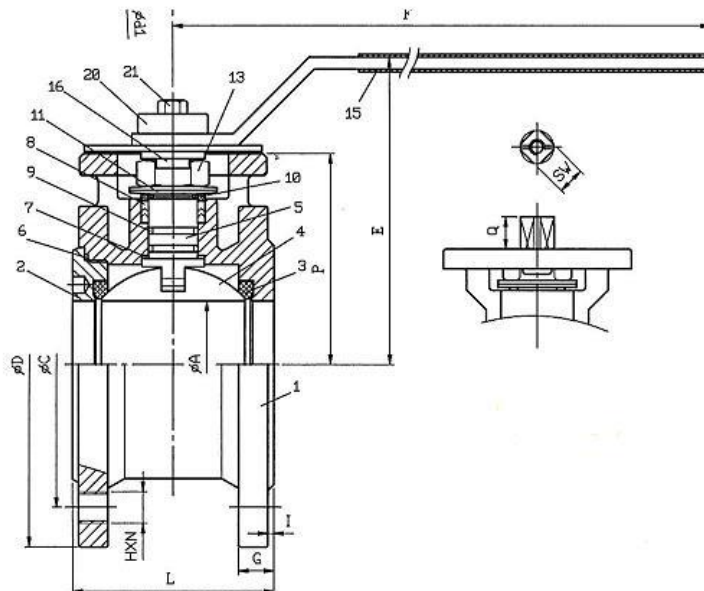
SECTORIEL S.A.
45 rue du Ruisseau
38290 UMINT QUENTIN-FALLAVIER – FRA NCE
Tél : +33 4 74 94 90 70 - Fax : +33 4 74 94 13 95
www.sectoriel.fr / Email : sectoriel@sectoriel.fr

Pages	1/7
Ref.	FT771XS+SA
Rev.	01
Date	06/2020

ROBINET 771 XS AVEC SERVOMOTEUR ELECTRIQUE SA/SA-X

CONSTRUCTION


n°	Désignation	Matière	n°	Désignation	Matière
1	Corps	acier inoxydable 1.4408	12	Levier	inox 304
2	Bride	acier inoxydable 1.4408	13	Ecrou de levier	inox 304
3	Sièges	PTFE+15% GF	14	Buttée	inox 304
4	Sphère	acier inoxydable 316	15	Manchon plastique	PVC
5	Tige	acier inoxydable 316	16	Dispositif de verrouillage	inox 304
6	Joint de corps	PTFE	17	Ressort	inox 316
7	Joint d'axe	PTFE+15% GF	18	Dispositif antistatique	inox 316
8	Garniture de presse-étoupe	PTFE	19	Plaque de butée	inox 304
9	O-ring	FKM	20	Entretoise	inox 304
10	Entretoise	inox 304	21	Vis	inox 304
11	Rondelle Belleville	inox 301			



DIMENSIONS (mm)

DN	15	20	25	32	40	50	65	80	100
A	16	20	25	32	40	50	65	80	96
C	65	75	85	100	110	125	145	160	180
D	95	105	115	140	150	165	185	200	220
E	89	89	101	112	116	125	154	165	180
F	114	114	187	187	222	222	350	350	350
G	14	16	16	16	16	18	18	20	20
H x N	M12x4	M12x4	M12x4	M16x4	M16x4	M16x4	M16x4	M16x8	M16x8
L	42	44	50	54	68	82	103	122	152
I	2	2	2	2	3	3	3	3	3
P	54	56	62.5	72	78	87.2	107	117,3	132.3
Poids (kg)	1.45	1.92	2.60	3.70	4.65	6.45	10.25	13.55	19.85

Informations données à titre indicatif et sous réserve de modifications éventuelles

	SECTORIEL S.A. 45 rue du Ruisseau 38290 UMINT QUENTIN-FALLAVIER – FRA NCE Tél : +33 4 74 94 90 70 - Fax : +33 4 74 94 13 95 www.sectoriel.fr / Email : sectoriel@sectoriel.fr	Pages	2/7
		Ref.	FT771XS+SA
		Rev.	01
		Date	06/2020

ROBINET 771 XS AVEC SERVOMOTEUR ELECTRIQUE SA/SA-X

MOTORISATION ELECTRIQUE SA

La motorisation SA proposée en standard s'entend pour :

- servomoteur carter aluminium revêtu époxy IP67 et réducteur en acier,
- coefficient de sécurité 1,3 minimum par rapport au couple nominal du robinet,
- différence de pression amont / aval $\Delta P=10$ bar max,






Le montage du servomoteur est direct.

DN	Servomoteur	Puissance	Intensité 230V CA	Intensité 24V CA-CC	Temps*	Equipements standards du servomoteur
15	SA 05	6 W	23 mA	1,8 mA	17 s	2 contacts fins de course réglables 2 contacts auxiliaires secs Résistance anti-condensation 2W Protection thermique du moteur Commande manuelle de secours par clef Indicateur de position rétro-éclairé (sauf SA-X) <u>Raccordement électrique</u> : 2 P.E. M20x1,5
20	SA 05	6 W	23 mA	1,8 mA	17 s	
25	SA 05	6 W	23 mA	1,8 mA	17 s	
32	SA 05	6 W	23 mA	1,8 mA	17 s	
40	SA 05	6 W	23 mA	1,8 mA	17 s	
50	Voir 771 XS + servomoteur NA					
65						
80						
100						

Pour toute autre condition de service, nous consulter.

*temps indicatif du servomoteur à vide

OPTIONS DE MOTORISATION

1	2	3	4	5
SA 05 S : servomoteur lent 100 s	SA 05 PCU : servomoteur de régulation 4-20mA ou 0-10V	SA 05 SCP : servomoteur de sécurité à super condensateur	SA 05 X : servomoteur pour utilisation en zones ATEX 1 et 2	SR 05 : servomoteur de sécurité à rappel ressort
				
6	servomoteur SA PUI avec potentiomètre de recopie			
7	arcade de dispersion thermique pour les fluides à température élevée			
8	rehausse inox hauteur 100 mm pour passage de calorifuge			
9	servomoteur dimensionné pour différence de pression amont / aval ΔP supérieure à 10 bar			
10	servomoteur NA avec commande de secours débrayable par volant			


INSTALLATION EN ZONE ATEX

En cas d'installation du robinet automatique 771XS+SA-X en zones ATEX 1 ou 2, il est nécessaire de le spécifier à la commande. Nos services procéderont à la vérification de l'assemblage, à la mise en place d'une tresse de masse et produiront un certificat d'assemblage. Ces opérations sont effectuées en atelier par nos techniciens agréés. Nous consulter.

Il est également nécessaire de suivre les instructions spéciales de montage et d'entretien des vannes motorisées en zone ATEX. Les presse-étoupes et bouchon ATEX ne sont pas inclus dans la fourniture. Utiliser les codes suivants :

Presse-étoupe aluminium M20x1,5 ATEX	Code 980179	Bouchon aluminium M20x1,5 ATEX	Code 980180
--------------------------------------	-------------	--------------------------------	-------------

Informations données à titre indicatif et sous réserve de modifications éventuelles

	SECTORIEL S.A. 45 rue du Ruisseau 38290 UMINT QUENTIN-FALLAVIER – FRA NCE Tél : +33 4 74 94 90 70 - Fax : +33 4 74 94 13 95 www.sectoriel.fr / Email : sectoriel@sectoriel.fr	Pages	3/7
		Ref.	FT771XS+SA
		Rev.	01
		Date	06/2020

ROBINET 771 XS AVEC SERVOMOTEUR ELECTRIQUE SA/SA-X

INSTRUCTIONS DE MONTAGE ET ENTRETIEN

1 - Montage

1.1 - Vérifications

- Vérifier que la matière du corps du robinet est compatible chimiquement avec le fluide.
- Vérifier que les conditions de pression et d'utilisation sont compatibles avec le diagramme (P,T) du robinet. Voir § « Limites d'utilisation ».
- Vérifier que le fluide est propre et exempt de particules. Ces dernières peuvent rayer la sphère et endommager les sièges et ainsi rendre le robinet fuyard. Installer un filtre amont si nécessaire.
- Vérifier qu'il n'y a pas de risque d'expansion thermique du fluide qui pourrait endommager les sièges. En position ouverte un orifice en haut de la sphère permet d'équilibrer les pressions entre la chambre morte et le passage du fluide. En option, un orifice de décompression côté amont du robinet pour équilibrer les pressions est recommandé pour les fluides tels que l'ammoniac, le GPL, la chlorure,...
- Vérifier que le robinet n'est pas utilisé en laminage de débit ou de pression car il n'est pas prévu pour cet usage et il y a un risque d'usure prématuré des sièges, notamment dans le cas de pression et/ou température élevées. Pour cette application particulière, Utiliser de préférence, notre robinet 746XS « V-port » avec sphère percée en forme de « V ». Nous consulter.
- Vérifier que le robinet n'est pas utilisé sur un gaz qui pourrait condenser à certains moments du procédé. Dans ce cas, la pression dans la chambre morte pourrait devenir négative ce qui pourrait entraîner une déformation importante des sièges. Nous consulter.
- Electricité statique : le robinet est fourni avec un dispositif de continuité électrique interne sphère-axe-corps. Si les conditions d'utilisation nécessitent une continuité électrique de l'installation, vérifier sa mise à la terre.
- Vérifier le parfait alignement des tuyauteries amont et aval. Les robinets du type « wafer » tels que le 771XS est sensible à ce paramètre. Un défaut d'alignement entraînera un blocage de la sphère.
- Vérifier également le supportage de la tuyauterie. En cas de défaut de ce dernier le robinet sera soumis à des contraintes mécaniques trop élevées pouvant entraîner le blocage de la sphère ou des fuites.
- Sur des tuyauteries de fluides chauds, vérifier la présence de compensateurs de dilatation. Leur absence entraînera une contrainte mécanique élevée pouvant entraîner le blocage de la sphère.
- Si le robinet est installé en zone explosible, suivre impérativement les instructions supplémentaires « IMEVMATEX ».


1.2 - Stockage avant montage

- Se conformer à nos instructions générales de stockage « IMESTOCK »

1.3 - Montage

- Avant toute installation, isoler les tuyauteries amont et aval, dépressuriser la canalisation et amener l'installation à température ambiante. Nettoyer soigneusement la tuyauterie de toute particule (corps étranger, poussières, rouille...), ou copeaux en faisant un rinçage à l'eau ou un soufflage à l'air.
- Pour les robinets de taille supérieur à DN50, prévoir l'utilisation d'un palan.
- Retirer les caches de protection des brides des robinets.
- Vérifier la propreté des surfaces internes du robinet et procéder à leur nettoyage si nécessaire.
- Sens de montage : ces robinets n'ont pas de sens de montage préférentiel, sauf si un orifice de décompression a été percé sur la sphère.
- Vérifier que les normes de brides du robinet (PN16 suivant 1092-1) et des tuyauteries sont les mêmes.
- Sélectionner des joints de brides adaptés au fluide et à la norme de brides du robinet (PN16).

Informations données à titre indicatif et sous réserve de modifications éventuelles

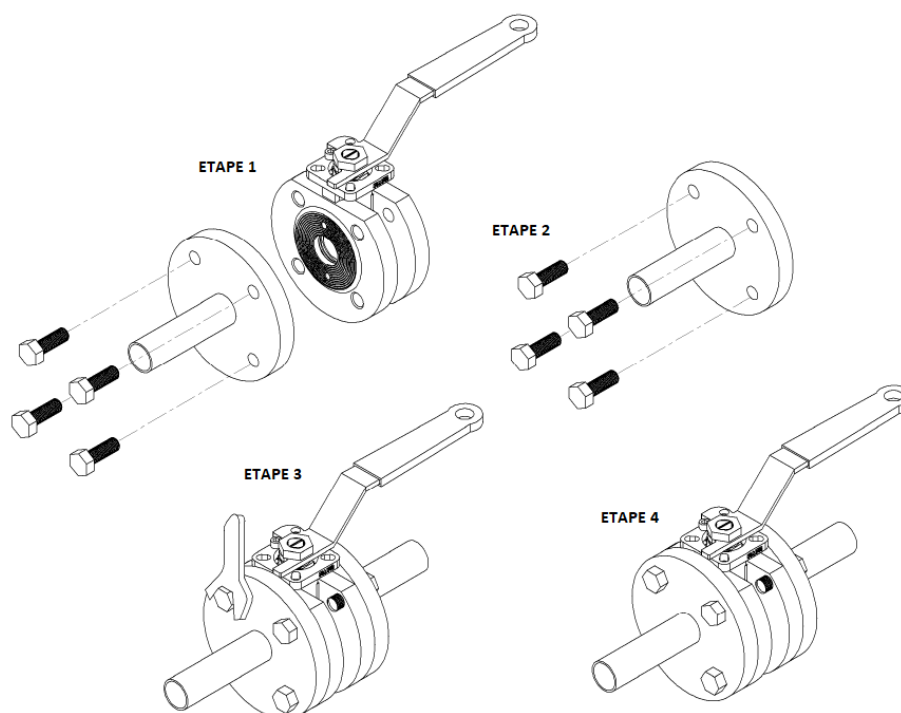
	SECTORIEL S.A. 45 rue du Ruisseau 38290 UMINT QUENTIN-FALLAVIER – FRA NCE Tél : +33 4 74 94 90 70 - Fax : +33 4 74 94 13 95 www.sectoriel.fr / Email : sectoriel@sectoriel.fr	Pages	4/7
		Ref.	FT771XS+SA
		Rev.	01
		Date	06/2020

ROBINET 771 XS AVEC SERVOMOTEUR ELECTRIQUE SA/SA-X

- Approvisionner la visserie à tête hexagonale comme indiquée dans le tableau ci-dessous :

DN	Vis	Nombre	Couple de serrage (Nm)	DN	Vis	Nombre	Couple de serrage (Nm)
15	M12 x 30	4	35	50	M16 x 40	4	86
20	M12 x 35	4	35	65	M16 x 40	4	86
25	M12 x 35	4	35	80	M16 x 45	8	86
32	M16 x 35	4	86	100	M16 x 45	8	86
40	M16 x 35	4	86				

- Visser les vis à travers les brides comme indiqué sur le schéma ci-dessous en appliquant les couples du tableau ci-dessus. Respecter un schéma de serrage symétrique en croix afin d'appliquer un couple de serrage uniforme sur les portées de joint.




- Vérifier l'étanchéité du raccordement par un test approprié (épreuve hydraulique ou bombe de recherche de fuite).
- Epreuve hydraulique de l'installation
 - Les robinets ont été éprouvés en usine à 1,5 la PS.
 - En cas d'épreuve hydraulique de l'installation, ne pas dépasser la pression autorisée.

2 - Utilisation

- Si le fluide traversant le robinet est chaud, ne pas toucher la surface du robinet.
- Toujours manœuvrer lentement le robinet sans à coup.
- Ouverture dans le sens horaire, fermeture dans le sens antihoraire.

Informations données à titre indicatif et sous réserve de modifications éventuelles

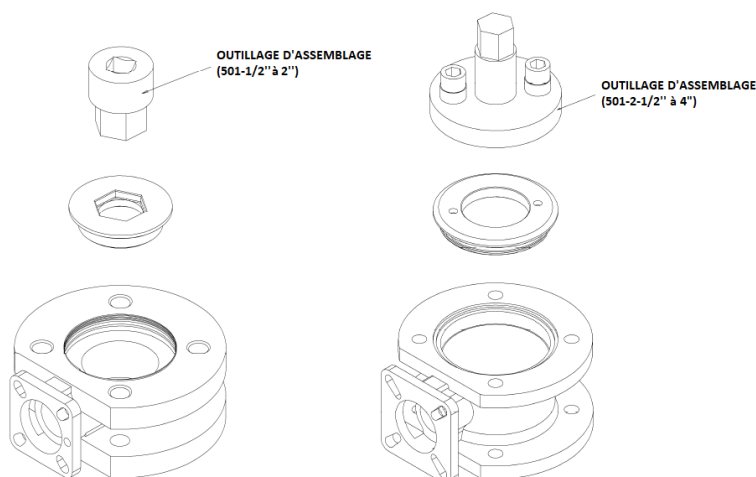
	SECTORIEL S.A. 45 rue du Ruisseau 38290 UMINT QUENTIN-FALLAVIER – FRA NCE Tél : +33 4 74 94 90 70 - Fax : +33 4 74 94 13 95 www.sectoriel.fr / Email : sectoriel@sectoriel.fr	Pages	5/7
		Ref.	FT771XS+SA
		Rev.	01
		Date	06/2020

ROBINET 771 XS AVEC SERVOMOTEUR ELECTRIQUE SA/SA-X

3 - Entretien

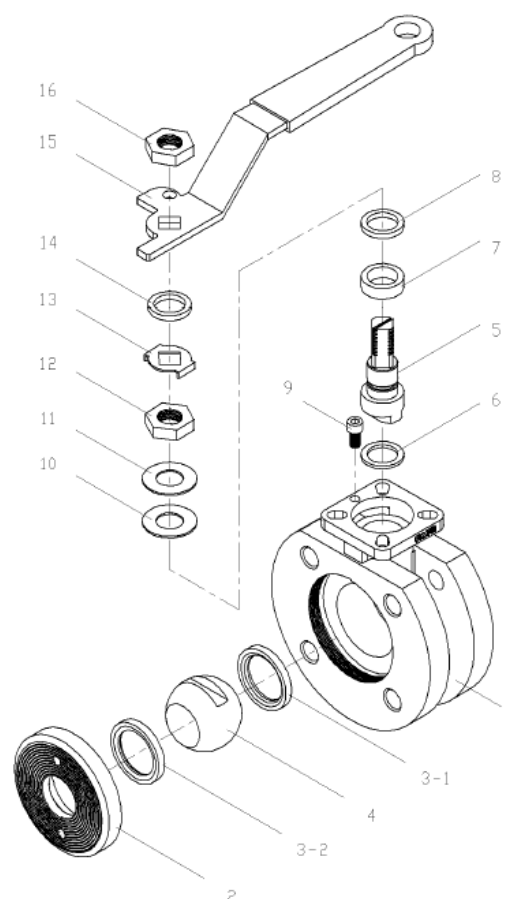
3.1 - Fréquence d'entretien

- La fréquence d'entretien dépend de l'utilisation du robinet, du type de fluide, de sa vitesse, de la fréquence de manœuvre, des cycles de montée et descente en pression et température.
- Avant toute intervention, isoler les tuyauteries amont et aval en utilisant les robinets prévus à cet effet. Dépressuriser la canalisation et amener l'installation à température ambiante.
- Si le levier doit être déposé, faire cette opération avant le démontage du corps.
- Pour démonter le corps, dévisser l'embout latéral à l'aide d'outils spéciaux comme indiqué sur le schéma ci-dessous. Si vous ne possédez pas ces outils, contacter notre service-après-vente.
- Pour retirer la sphère du corps, faire tourner l'axe d'un quart de tour.




3.2 - Inspection de l'état du robinet et réparation éventuelle

- Vérifier l'état de la sphère (Repère 4) : elle doit être propre et sans rayure. Si l'opération de nettoyage ou polissage n'est pas réalisable, procéder à son remplacement (voir § pièces détachées).
- Vérifier l'état des sièges (3.1 et 3.2) : ils ne doivent être ni déformés, ni rayés, ni usés, ni salis. Dans le cas contraire, les remplacer à l'aide des pièces se trouvant dans le kit de joints.
- Vérifier l'état du presse-étoupe (7 et 8) : il ne doit pas y avoir de fuite à l'axe et les bagues ne doivent pas être usées exagérément. Remplacer ces joints, si nécessaire.
- Vérifier l'état du joint de corps. Le remplacer si nécessaire.
- Remonter les différentes parties du robinet en respectant les couples de serrage indiqués dans le tableau ci-dessous.
- Vérifier que la manœuvre de l'axe est souple. Opérer une dizaine de manœuvres.



Informations données à titre indicatif et sous réserve de modifications éventuelles

	SECTORIEL S.A. 45 rue du Ruisseau 38290 UMINT QUENTIN-FALLAVIER – FRA NCE Tél : +33 4 74 94 90 70 - Fax : +33 4 74 94 13 95 www.sectoriel.fr / Email : sectoriel@sectoriel.fr	Pages	6/7
		Ref.	FT771XS+SA
		Rev.	01
		Date	06/2020

ROBINET 771 XS AVEC SERVOMOTEUR ELECTRIQUE SA/SA-X


TABLEAU DES COUPLES DE SERRAGE DES TIRANTS ET DE L'ECROU DU LEVIER

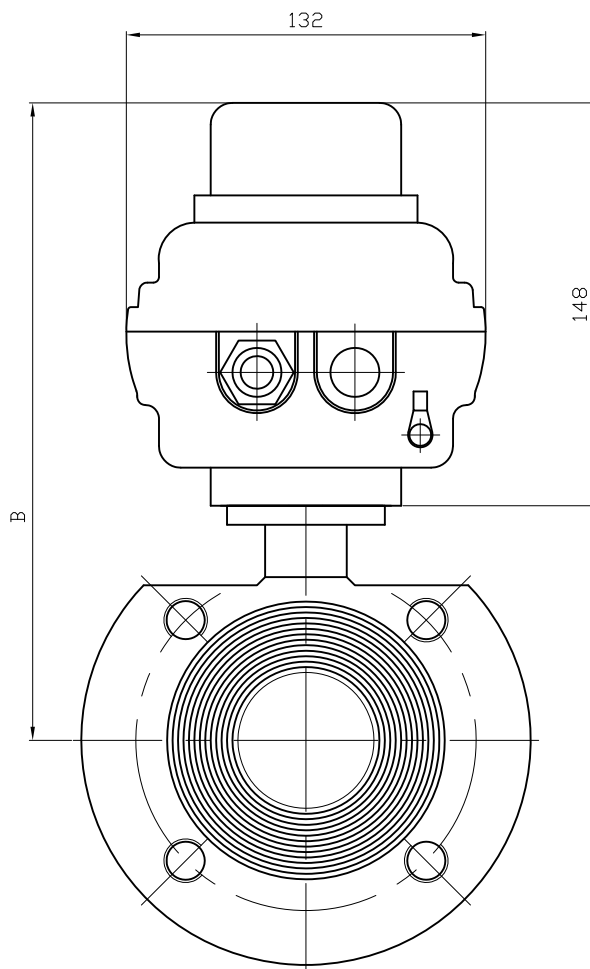
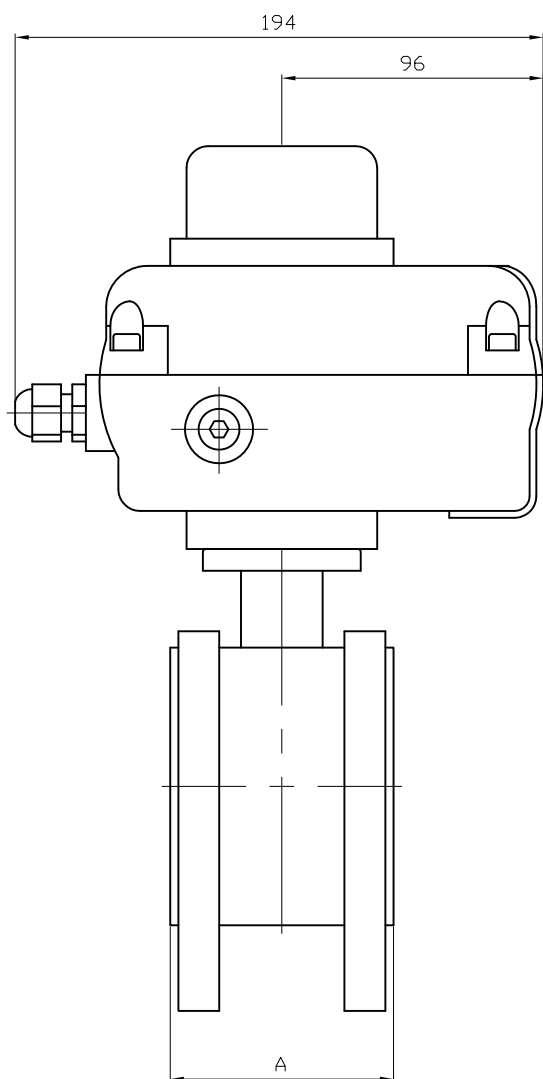
DN	Couple de serrage de l'insert (Nm, repère 2)	Ecrou de levier (Nm)
15	29,4	3,4
20	58,8	3,4
25	88,2	4
32	196,1	4
40	294,1	5
50	490,2	5
65	588,2	6
80	686,3	6
100	686,3	6

PIECES DETACHEES

DN	Kit de joints	Sphère	Poignée
Repère	3-6-7-8	4	11
15	982702	Nous consulter	982802
20	982703	Nous consulter	982802
25	982704	980034	982804
32	982705	980035	982804
40	982706	Nous consulter	982806
50	982707	980037	982806
65	982708	980038	982808
80	982709	980039	982808
100	982710	Nous consulter	982808


Informations données à titre indicatif et sous réserve de modifications éventuelles

	SECTORIEL S.A. 45 rue du Ruisseau 38290 UMINT QUENTIN-FALLAVIER – FRA NCE Tél : +33 4 74 94 90 70 - Fax : +33 4 74 94 13 95 www.sectoriel.fr / Email : sectoriel@sectoriel.fr	Pages	7/7
		Ref.	FT771XS+SA
		Rev.	01
		Date	06/2020



DN	15	20	25	32	40
A	42	44	50	54	68
B	202	204	210.5	220	226

Informations données à titre indicatif et sous réserve de modifications éventuelles

Ech: /	Date :09/03/2011	Dessiné par : E.D.	Tolérances générales : +/- 0.2	Modifications	Date	REV.
ROBINET A TOURNANT SPHERIQUE 771XS + SERVOMOTEUR SA05				Matière :		
				Poids (Kg) :		
 45, Rue du Ruisseau 38297 SAINT QUENTIN FALLAVIER				Traitement : SANS		
				Plan n° Ens 1096		

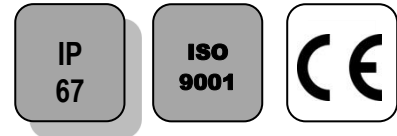
SERVOMOTEUR ELECTRIQUE SA 05

CARACTERISTIQUES

Le servomoteur électrique SA 05 est destiné à la motorisation des robinets 1/4" de tour pour usage industriel. Le couple de manœuvre est 50 Nm. De construction compacte et robuste avec carter en aluminium IP67 revêtu époxy, le servomoteur SA est particulièrement bien adapté à la motorisation des robinets à tournant sphérique et à papillon installés en atelier ou à l'extérieur. Le SA 05 est muni d'une commande manuelle par clef et d'un indicateur visuel de position 3D. Il est conforme à la norme EN 15714-2.

MODELES DISPONIBLES

Tensions d'alimentation : 230V CA (50-60Hz), 24V CA/CC et 12V CC



LIMITES D'EMPLOI

Indice de protection	IP 67
Température ambiante	- 20°C / +70°C
Facteur de service	S2 : 15mn - S4 : 50%

CARACTERISTIQUES MECANIQUES

Réducteur	pignons en acier traité
Couple	50 Nm
Angle de rotation	90° +/- 5°
Débrayage	Sans
Commande de secours	par clef (sauf SA 05 S)



Servomoteur	SA 05			SA 05 S	
Tension	230V CA	24V CA/CC	12V CC	230V CA	24V CA/CC
Couple (Nm)	50				
Tps manœuvre (s)	17	10	11	100	100
ISO 5211	F03/F05/F07 étoile de 14				

CARACTERISTIQUES ELECTRIQUES

Protection du moteur	limiteur thermique	Anti-condensation	résistance 5W
Contacts fins de course	2 contacts réglables	Raccordement électrique	2 x P.E. M20x1.5
Contacts auxiliaires	2 contacts secs réglables		

Servomoteur	SA 05			SA 05 S	
Tension	230V CA	24V CA/CC	12V CC	230V CA	24V CA/CC
Puissance (W)	6 W	15 W	6 W	6 W	15 W
Intensité (A)	0,23	1,8	3,2	0,23	1,8

Informations données à titre indicatif et sous réserve de modifications éventuelles



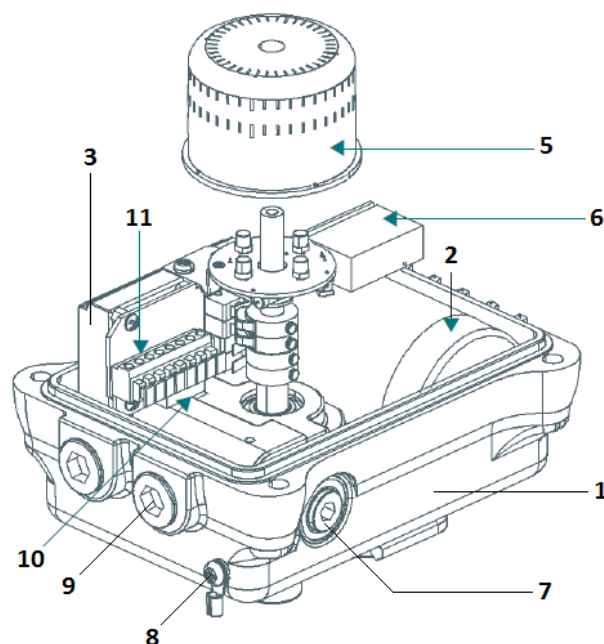
SECTORIEL S.A.
45, rue du Ruisseau
38290 SAINT QUENTIN-FALLAVIER – FRANCE
Tél : +33 4 74 94 90 70 – Fax : +33 4 74 94 13 95
www.sectoriel.fr / Email : sectoriel@sectoriel.fr

Pages	1/3
Ref.	FT23010
Rev.	12
Date	02/2018

SERVOMOTEUR ELECTRIQUE SA 05

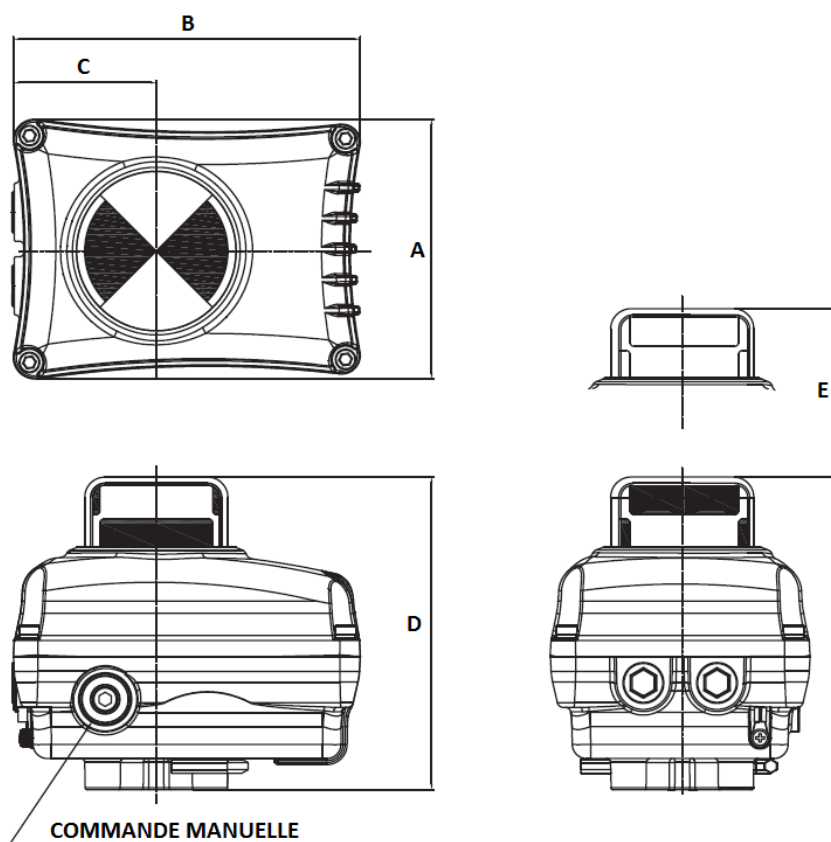
CONSTRUCTION

1	Carter	Aluminium revêtu polyester
2	Moteur électrique	
3	Réducteur	Pignons en acier traité
4	Capot	Aluminium revêtu polyester
5	Indicateur de position	Plastique polycarbonate
6	Condensateur	
7	Commande manuelle	
8	Mise à la terre	
9	Entrées de câbles	
10	Résistance anti-condensation	
11	Bornier	



DIMENSIONS (mm) ET POIDS (Kg)

Dimensions (mm)	A	B	C	D	E	Poids (Kg)
SA 05	127	170	70	153	80	3,2



Informations données à titre indicatif et sous réserve de modifications éventuelles



SECTORIEL S.A.
 45, rue du Ruisseau
 38290 SAINT QUENTIN-FALLAVIER – FRANCE
 Tél : +33 4 74 94 90 70 – Fax : +33 4 74 94 13 95
www.sectoriel.fr / Email : sectoriel@sectoriel.fr

Pages	2/3
Ref.	FT23010
Rev.	12
Date	02/2018

SERVOMOTEUR ELECTRIQUE SA 05

SCHEMA DE CABLAGE 230V CA 50Hz/60Hz

1	commun	<p>CLS : Close Limit Switch (250VAC 3A) OLS : Open Limit Switch (250VAC 3A) ACLS : Aux Close Limit Switch (250VAC 3A) AOLS : Aux Open Limit Switch (250VAC 3A) TP : Thermal Protector (250VAC 3A) RM : Motor Regulation</p>
2	Résistance anti-condensation	
3	commande fermeture	
4	commande ouverture	
5	auxiliaire fermeture	
6	auxiliaire fermeture	
7	auxiliaire ouverture	
8	Auxiliaire ouverture	

SCHEMA DE CABLAGE 24V CA/CC-12VCC

1	Commun ou +	<p>CLS : Close Limit Switch (250VAC 3A) OLS : Open Limit Switch (250VAC 3A) ACLS : Aux Close Limit Switch (250VAC 3A) AOLS : Aux Open Limit Switch (250VAC 3A) TP : Thermal Protector (250VAC 3A) RM : Motor Regulation</p>
2	Commande Fermeture	
3	Commande Ouverture	
4	auxiliaire fermeture	
5	auxiliaire ouverture	
6	Commun auxiliaires	
7	Alimentation résistance anti-condensation	
8	Alimentation résistance anti-condensation	

OPTIONS

1	SA 05 X : version pour zone ATEX
2	SA 05 PIU : version avec potentiomètre de recopie
3	SA 05 CPT : version avec transmetteur de position 4-20 mA
4	SA 05 PCU : version avec carte de régulation 0-10, 2-10V, 2-20 mA, 4-20 mA
5	SA 05 LCU : version avec commande locale
6	SA 05 RBP : version avec bloc de sécurité batterie intégré

Informations données à titre indicatif et sous réserve de modifications éventuelles

	SECTORIEL S.A. 45, rue du Ruisseau 38290 SAINT QUENTIN-FALLAVIER – FRANCE Tél : +33 4 74 94 90 70 – Fax : +33 4 74 94 13 95 www.sectoriel.fr / Email : sectoriel@sectoriel.fr	Pages	3/3
		Ref.	FT23010
		Rev.	12
		Date	02/2018

SERVOMOTEUR ELECTRIQUE SA 05-X

CARACTERISTIQUES

Les servomoteurs électriques SA05-X sont destinés à la motorisation des vannes 1/4" de tour en zones explosibles. Le couple de manœuvre est 50 Nm. Le mode de protection est antidéflagrant « d ». De construction compacte et robuste avec carter en aluminium IP67 revêtu époxy, les servomoteurs SA05-X sont particulièrement bien adaptés à la motorisation des vannes à sphère et à papillon en atmosphères difficiles. Le SA05-X est muni d'une commande manuelle par clef et d'un indicateur visuel de position. Il est conforme à la norme EN 15714-2.

MODELES DISPONIBLES

Tensions d'alimentation : 230V CA (50-60Hz), 24V CA/CC.

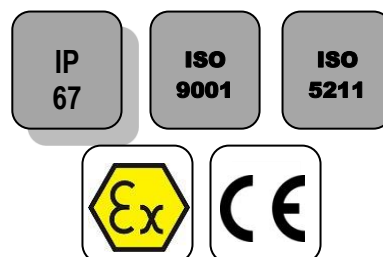
LIMITES D'EMPLOI

Indice de protection	IP 67
Température ambiante	- 20°C / +55°C
Facteur de service	S2 : 15mn - S4 : 50%



HOMOLOGATION ATEX

Mode de protection	« d » selon norme EN 60079-1
Catégorie de matériel	2
Zones d'utilisation	1G et 2G
Marquage	II 2 G Ex d IIB T4 (ON KEMA n°0344)



CARACTERISTIQUES MECANIQUES

Réducteur	pignons en acier traité
Couple	50 Nm
Angle de rotation	90° +/- 5°
Débrayage	Sans
Commande de secours	par clef

Servomoteur	SA 05-X (50Hz)		SA 05-X (60Hz)
Tension	230V CA	24V CA/CC	230V CA
Couple (Nm)	50		50
Tps manœuvre (s)	17	10	14
ISO 5211	F03/F05/F07 étoile de 14		

Informations données à titre indicatif et sous réserve de modifications éventuelles



SECTORIEL S.A.
45, rue du Ruisseau
38290 SAINT QUENTIN-FALLAVIER – FRANCE
Tél : +33 4 74 94 90 70 – Fax : +33 4 74 94 13 95
www.sectoriel.fr / Email : sectoriel@sectoriel.fr

Pages	1/4
Ref.	FT23310
Rev.	06
Date	08/2017

SERVOMOTEUR ELECTRIQUE SA 05-X

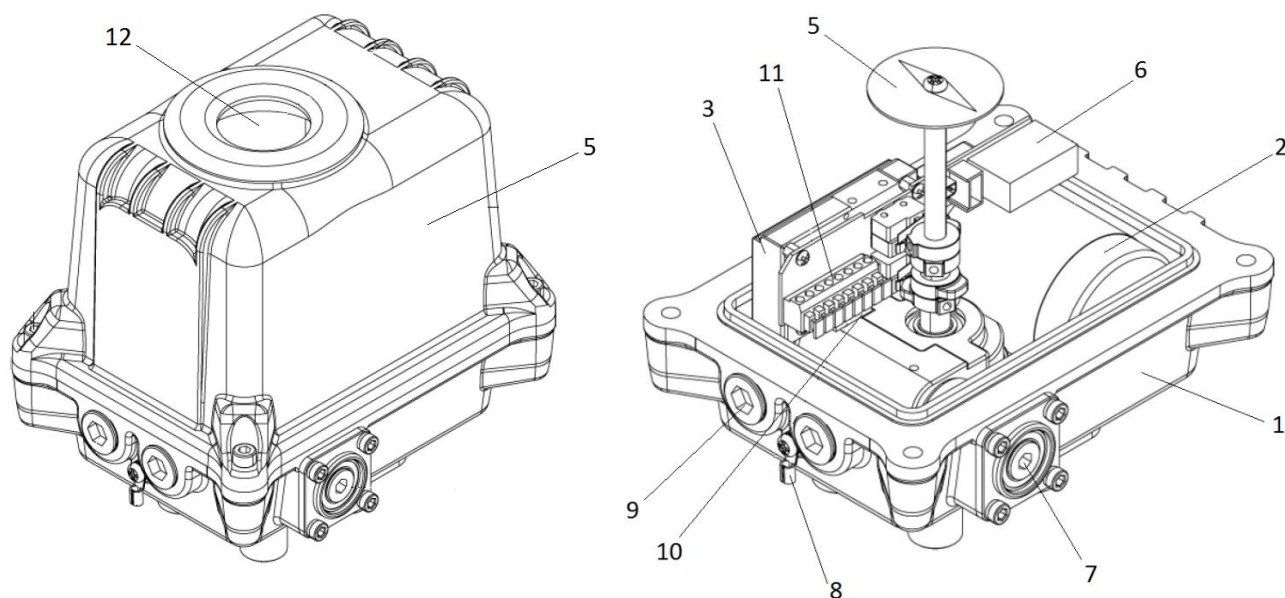
CARACTERISTIQUES ELECTRIQUES

Protection du moteur	limiteur thermique	Anti-condensation	résistance 5W
Contacts fins de course	2 contacts réglables	Raccordement électrique	2 x P.E. M20x1.5 ATEX (NON FOURNIS en option)
Contacts auxiliaires	2 contacts secs réglables		


Servomoteur	SA 05	
Tension	230V CA	24V CA/CC
Puissance (W)	6 W	15 W
Intensité (A)	0,23	1,8

CONSTRUCTION

1	Carter	Aluminium revêtu polyester
2	Moteur électrique	
3	Réducteur	Pignons en acier traité
4	Capot	Aluminium revêtu polyester
5	Indicateur de position	Plastique polycarbonate
6	Condensateur	
7	Commande manuelle	
8	Mise à la terre	
9	Entrées de câbles	
10	Résistance anti-condensation	
11	Bornier	
12	Voyant	Verre trempé



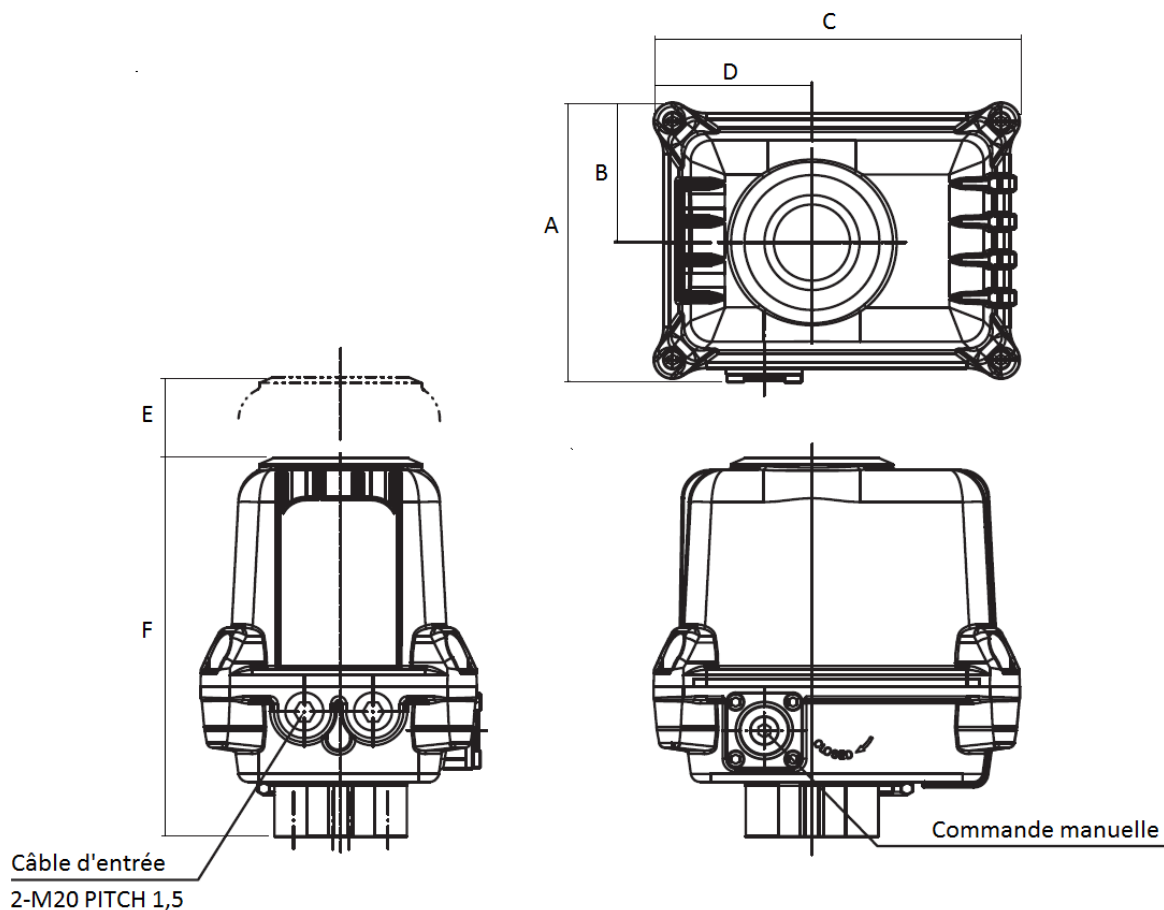
Informations données à titre indicatif et sous réserve de modifications éventuelles

	SECTORIEL S.A. 45, rue du Ruisseau 38290 SAINT QUENTIN-FALLAVIER – FRANCE Tél : +33 4 74 94 90 70 – Fax : +33 4 74 94 13 95 www.sectoriel.fr / Email : sectoriel@sectoriel.fr	Pages	2/4
		Ref.	FT23310
		Rev.	06
		Date	08/2017


SERVOMOTEUR ELECTRIQUE SA 05-X

DIMENSIONS (mm) ET POIDS (Kg)

Dimensions (mm)	A	B	C	D	E	F	Poids (Kg)
SA05-X	147	73	193	83	100	199	5

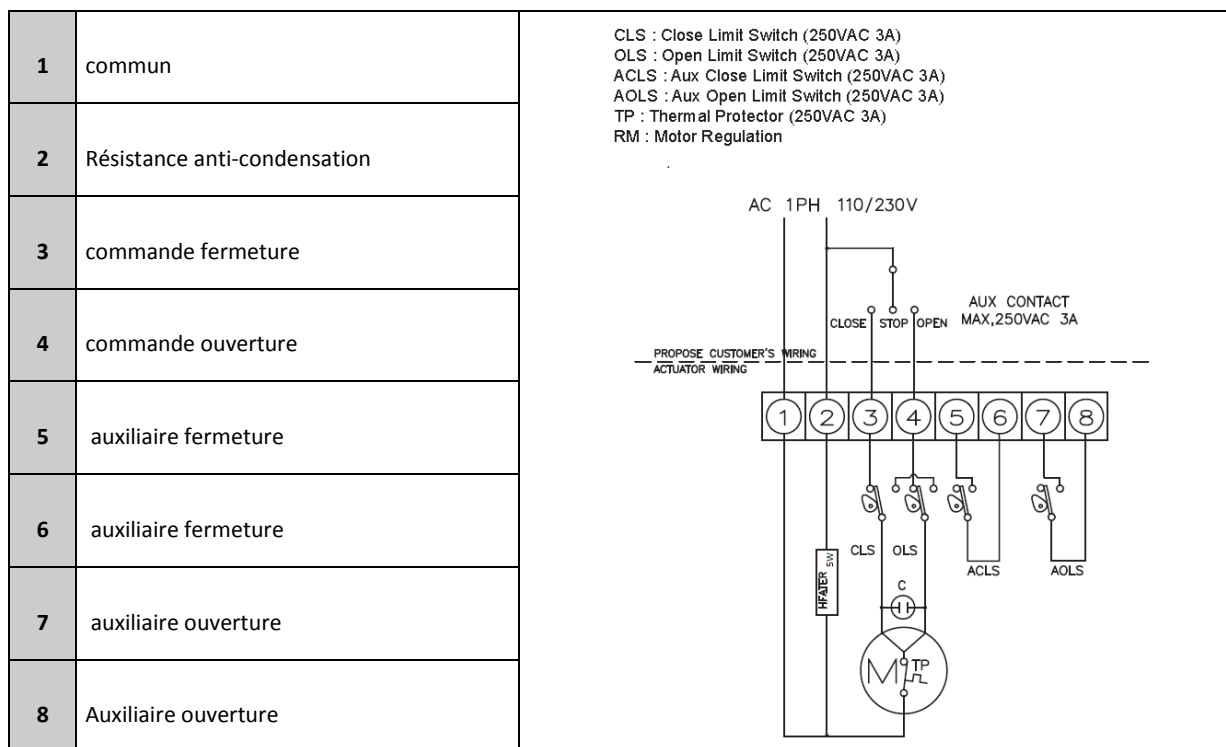


Informations données à titre indicatif et sous réserve de modifications éventuelles

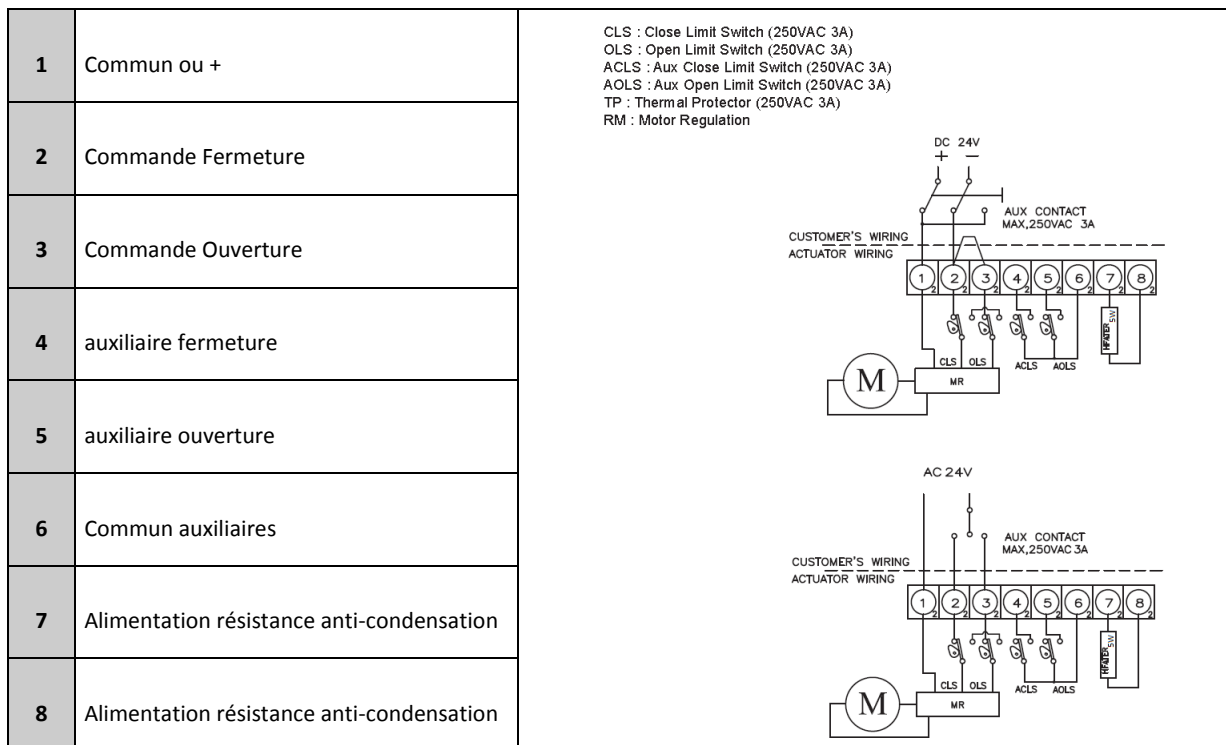
	SECTORIEL S.A. 45, rue du Ruisseau 38290 SAINT QUENTIN-FALLAVIER – FRANCE Tél : +33 4 74 94 90 70 – Fax : +33 4 74 94 13 95 www.sectoriel.fr / Email : sectoriel@sectoriel.fr	Pages	3/4
	Ref.	FT23310	
	Rev.	06	
	Date	08/2017	

SERVOMOTEUR ELECTRIQUE SA 05-X

SCHEMA DE CABLAGE 230V CA 50Hz/60Hz



SCHEMA DE CABLAGE 24V CA/CC



Informations données à titre indicatif et sous réserve de modifications éventuelles

	SECTORIEL S.A. 45, rue du Ruisseau 38290 SAINT QUENTIN-FALLAVIER – FRANCE Tél : +33 4 74 94 90 70 – Fax : +33 4 74 94 13 95 www.sectoriel.fr / Email : sectoriel@sectoriel.fr	Pages	4/4
		Ref.	FT23310
		Rev.	06
		Date	08/2017