

ROBINET 783-4-5-6 AVEC SERVOMOTEUR ELECTRIQUE NA

CARACTERISTIQUES

Les robinets à tournant sphérique 3 voies inox 783-5+NA (perçage en L) et 784-6+NA (perçage en T) permettent d'assurer les fonctions de mélange, de répartition ou de décharge automatique des conduites de fluides industriels non chargés. Construction sphère flottante pour les DN 40 à 80 et sphère arbrée pour les DN 100 à 150. Le robinet 783-4-5-6 est homologué CE 97/23 et ATEX. La platine ISO 5211 permet le montage direct du servomoteur NA. Celui-ci est parfaitement adapté à un usage industriel en intérieur comme à l'extérieur.

MODELES DISPONIBLES

Réf.	Matière	Perçage	Fonction
783	acier carbone 1.0619	L	Répartition
784	acier carbone 1.0619	T	Mélange
785	acier inoxydable 1.4408	L	Répartition
786	acier inoxydable 1.4408	T	Mélange

IP 67

3.1
Cert.



avec NA-X

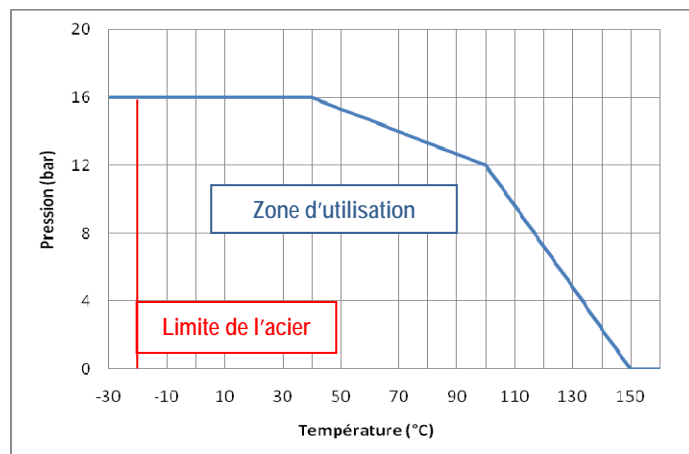
Diamètres DN 40 à DN 150

Raccordements à brides PN16 RF

Tensions d'alimentation 24V CA-CC, 230V AC, tri 400V

LIMITES D'EMPLOI

Pression du fluide : PS	16 bar (20°C)
Température du fluide : TS	acier : -20°C / +150°C inox : -30°C / +150°C
Température ambiante	- 20°C / + 70°C
Facteur de service	S2 – 70%



Informations données à titre indicatif et sous réserve de modifications éventuelles

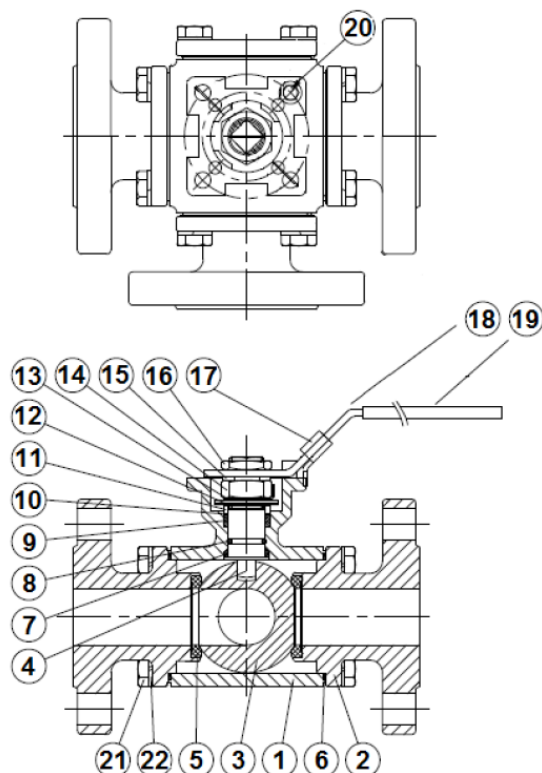
	SECTORIEL S.A. 45 rue du Ruisseau 38290 SAINT QUENTIN-FALLAVIER – FRANCE Tél : +33 4 74 94 90 70 – Fax : +33 4 74 94 13 95 www.sectoriel.fr / courrier : sectoriel@sectoriel.fr	Nbr. pages	1/7
	Ref.	783+NA	
	Rev.	4	
	Date	02/2015	

ROBINET 783-4-5-6 AVEC SERVOMOTEUR ELECTRIQUE NA

DIRECTIVES ET NORMES DE CONSTRUCTION


	Norme	ON		Norme
Directive CE 97/23	catégorie II	0035	Certificat matière	EN 10204
Dimensionnement	EN 12516-1		Nuances des aciers	EN 1503-1
Dimensions des brides	EN 1092-1		Test final	EN 12266
Racc. Motorisation	ISO 5211		Racc. pilote actionneur	NAMUR
Directive ATEX	II 2G/D Tx zones 1,2,21 et 22		Racc. boîtier fins de course	VDI/VDE 3845
	EN 13463-1		Niveau SIL 3 (actionneur seul)	EN 61508

CONSTRUCTION DN40



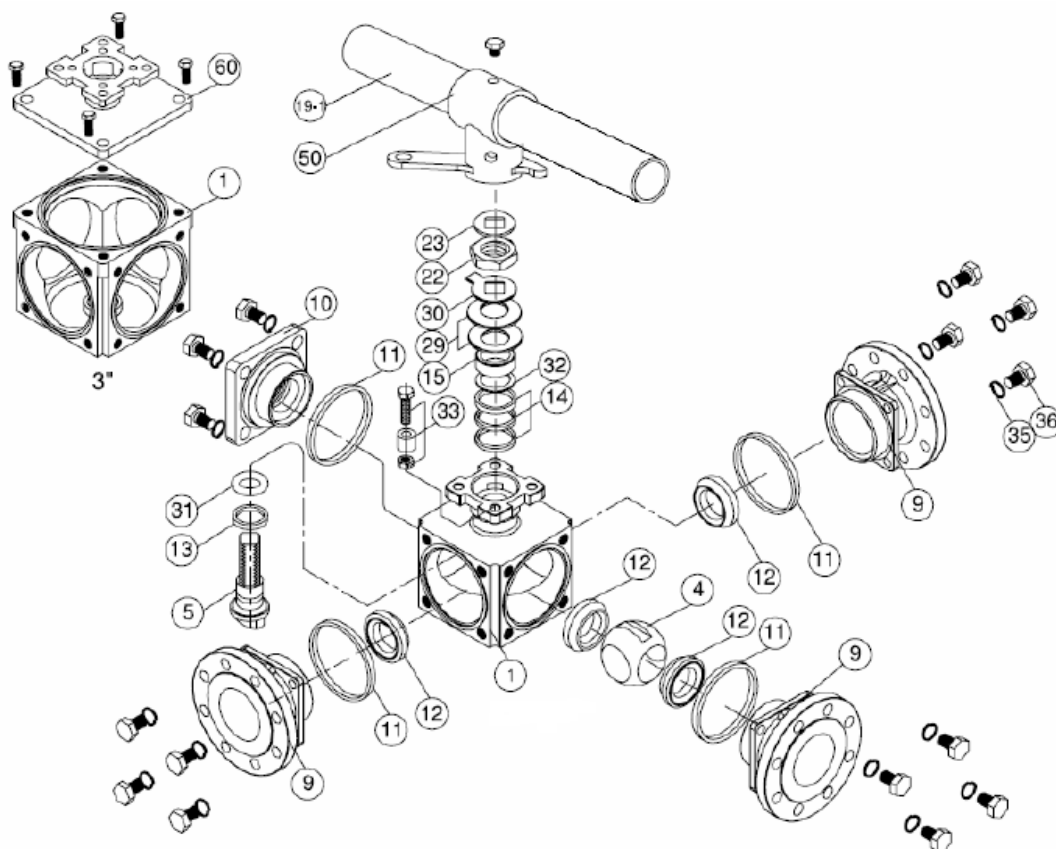
Item	Désignation	783-784 acier	785-786 inox	Item	Désignation	Matière
1	Corps	Acier 1.0619	Inox 1.4408	12	Rondelles Belleville	Inox 410
2	Embouts	Acier 1.0619	Inox 1.4408	13	Rondelle frein	Inox 304
3	Sphère	Inox 1.4308	Inox 1.4408	14	Ecrou P.E	Inox 304
4	Axe	Inox 304	Inox 316	15	Rondelle poignée	Inox 304
5	Siège	PTFE+15% GF		16	Ecrou poignée	Inox 304
6	Joint de corps	PTFE		17	Système de cadenassage	Inox 304
7	Rondelle	PTFE		18	Poignée	Inox 304
8	Joint torique	FKM		19	Gaine poignée	Plastique
9	Presse-étoupe	PTFE		20	Butée	Inox 304
10	Garniture P.E	PTFE+25% graphoil		21	Vis d'embout	Inox 304
11	Fouloir	Inox 304		22	Rondelle embout	Inox 304

Informations données à titre indicatif et sous réserve de modifications éventuelles

	SECTORIEL S.A. 45 rue du Ruisseau 38290 SAINT QUENTIN-FALLAVIER – FRANCE Tél : +33 4 74 94 90 70 – Fax : +33 4 74 94 13 95 www.sectoriel.fr / courrier : sectoriel@sectoriel.fr	Nbr. pages	2/7
		Ref.	783+NA
		Rev.	4
		Date	02/2015


ROBINET 783-4-5-6 AVEC SERVOMOTEUR ELECTRIQUE NA

CONSTRUCTION DN50 à DN80



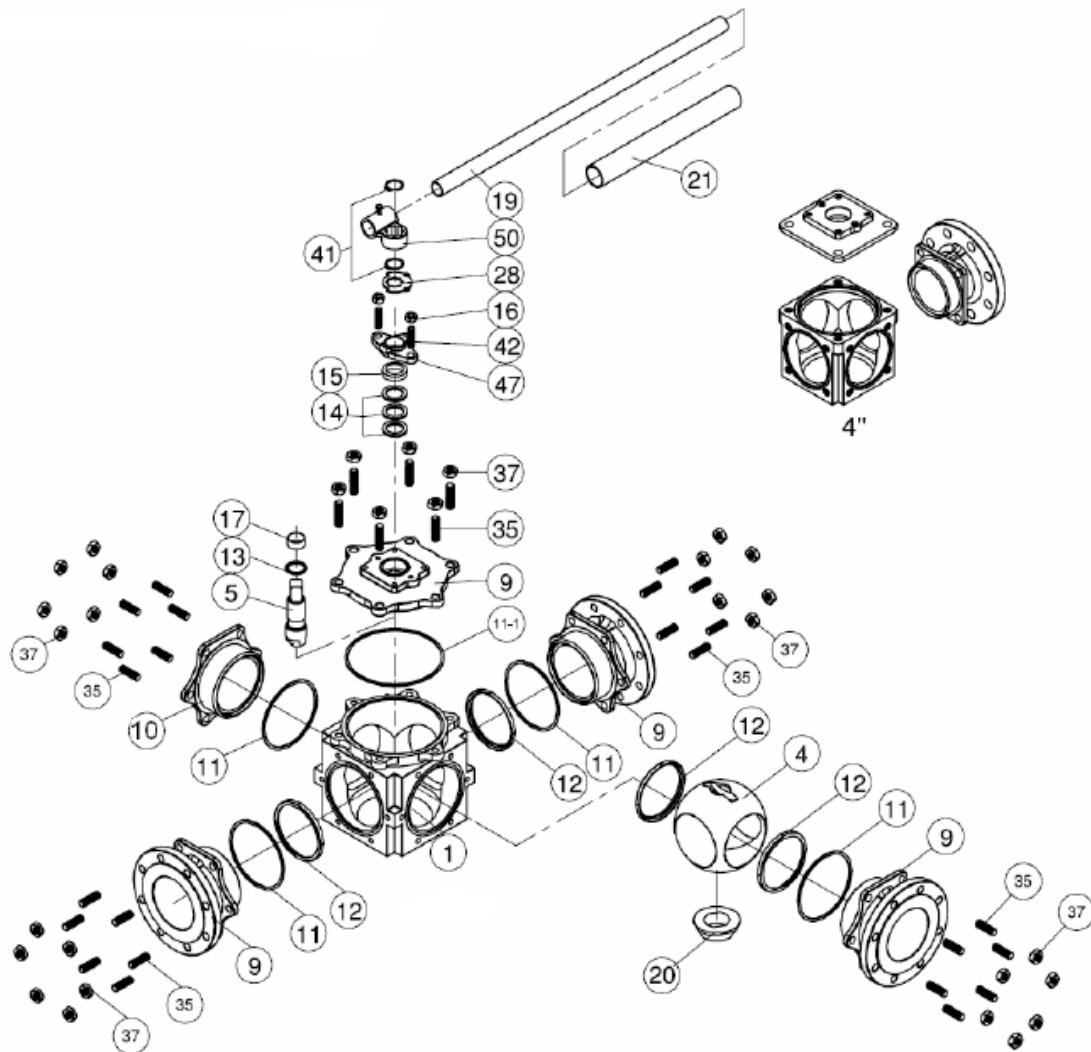
Item	Désignation	783-784 acier	785-786 inox	Item	Désignation	Matière
1	Corps	Acier 1.0619	Inox 1.4408	22	Ecrou P.E.	Inox 304
4	Sphère	Inox 1.4308	Inox 1.4408	23	Rondelle	Inox 304
5	Axe	Inox 304	Inox 316	29	Rondelles Belleville	Inox 301
9	Embouts	Acier 1.0619	Inox 1.4408	30	Rondelle frein	Inox 304
10	Couvercle	Acier 1.0619	Inox 1.4408	31	Joint torique	FKM
11	Joint de corps	PTFE		32	Garniture P.E.	PTFE+15% graphoil
12	Siège	PTFE+15% GF		33	Butée	Inox 304
13	Bague	PTFE		35	Rondelle	Inox 304
14	Presse-étoupe	PTFE		36	Vis	Inox 304
15	Bague de fixation	Inox 304		50	Adaptateur poignée	Inox 304
19	Poignée	Acier				

Informations données à titre indicatif et sous réserve de modifications éventuelles

	SECTORIEL S.A. 45 rue du Ruisseau 38290 SAINT QUENTIN-FALLAVIER – FRANCE Tél : +33 4 74 94 90 70 – Fax : +33 4 74 94 13 95 www.sectoriel.fr / courrier : sectoriel@sectoriel.fr	Nbr. pages	3/7
		Ref.	783+NA
		Rev.	4
		Date	02/2015


ROBINET 783-4-5-6 AVEC SERVOMOTEUR ELECTRIQUE NA

CONSTRUCTION DN100 à DN150



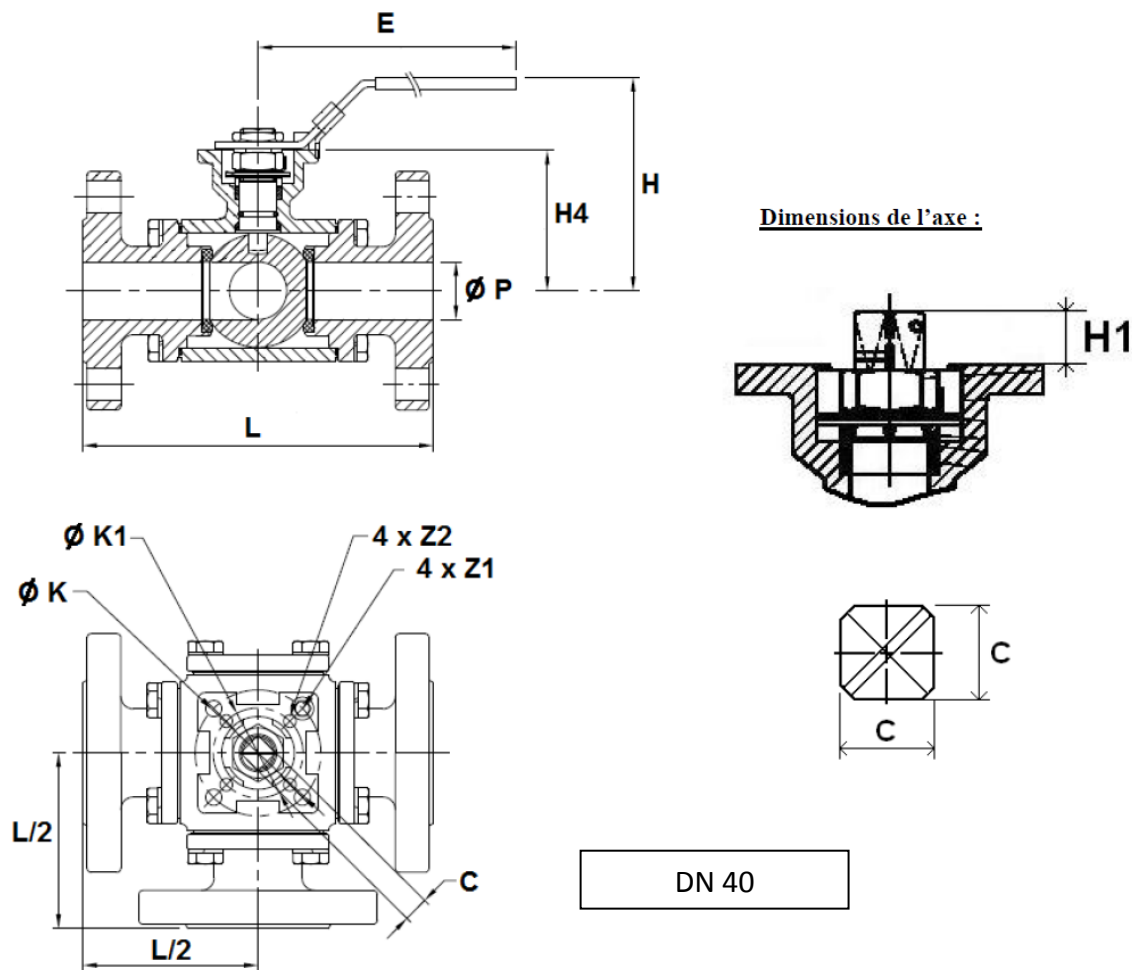
Item	Désignation	783-784 acier	785-786 inox	Item	Désignation	Matière
1	Corps	Acier 1.0619	Inox 1.4408	17	Joint d'axe	PTFE
4	Sphère	Inox 1.4308	Inox 1.4408	19	Poignée	Acier
5	Axe	Inox 304	Inox 316	20	Vis de guidage	Inox 304
9	Embouts	Acier 1.0619	Inox 1.4408	21	Gaine poignée	PVC
10	Couvercle	Acier 1.0619	Inox 1.4408	28	Cadenassage	Inox 304
11	Joint de corps	PTFE		35	Tirant	Inox 304
11-1	Joint supérieur	PTFE		37	Ecrou tirant	Inox 304
12	Siège	PTFE+15% GF		41	Rondelle poignée	Inox 304
13	Bague	PTFE		42	Vis P.E.	Inox 304
14	Presse-étoupe	PTFE		47	Plaque P.E.	Inox 1.4308
15	Bague de fixation	Inox 304		50	Adaptateur poignée	Inox 304
16	Ecrou P.E.	Inox 304				

Informations données à titre indicatif et sous réserve de modifications éventuelles

	SECTORIEL S.A. 45 rue du Ruisseau 38290 SAINT QUENTIN-FALLAVIER – FRANCE Tél : +33 4 74 94 90 70 – Fax : +33 4 74 94 13 95 www.sectoriel.fr / courrier : sectoriel@sectoriel.fr	Nbr. pages	4/7
		Ref.	783+NA
		Rev.	4
		Date	02/2015

ROBINET 783-4-5-6 AVEC SERVOMOTEUR ELECTRIQUE NA


DIMENSIONS (mm)



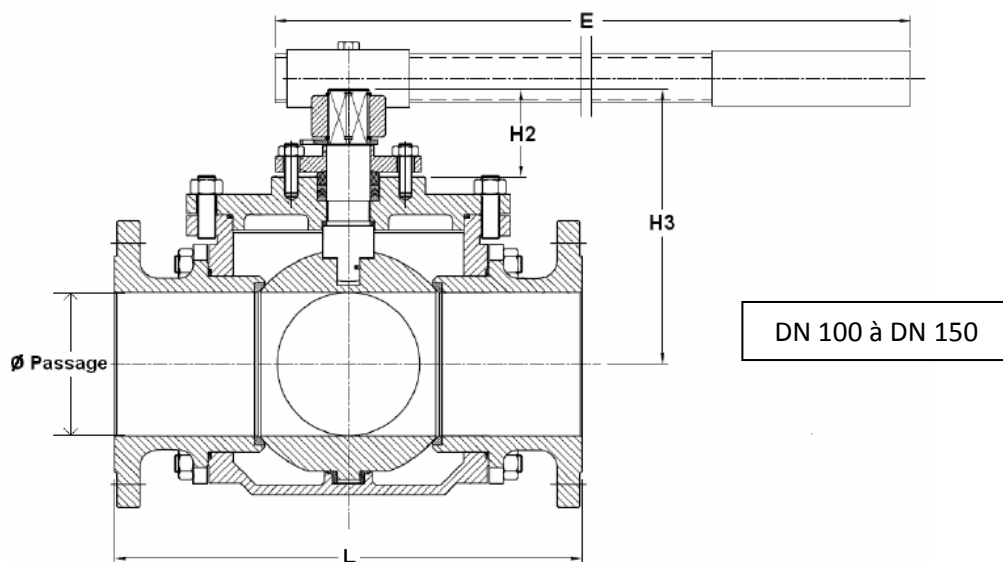
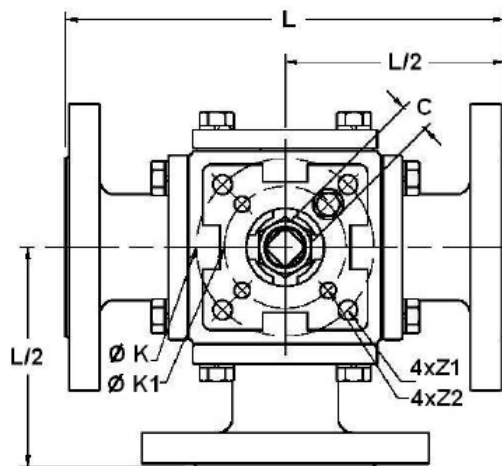
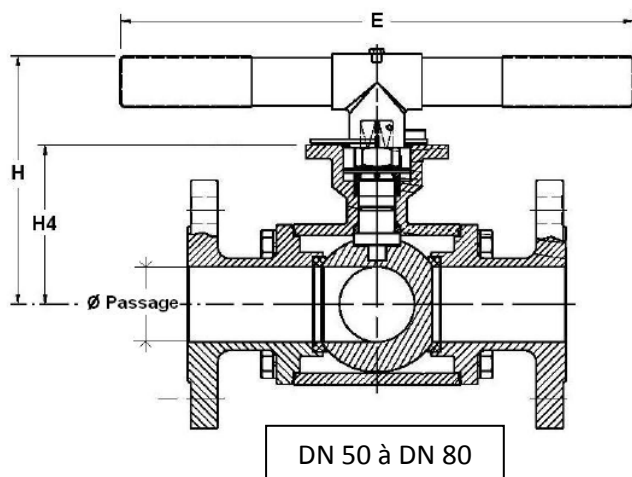
DN 40

DN	40
$\varnothing P$	38
L	232
L/2	116
E	235
H	127
H1	14.3
H4	88.5
C	14
$\varnothing K$	70
$\varnothing K1$	50
4 x Z1	4x9
4 x Z2	4x7
Poids (kg)	14.9

Informations données à titre indicatif et sous réserve de modifications éventuelles

	SECTORIEL S.A. 45 rue du Ruisseau 38290 SAINT QUENTIN-FALLAVIER – FRANCE Tél : +33 4 74 94 90 70 – Fax : +33 4 74 94 13 95 www.sectoriel.fr / courrier : sectoriel@sectoriel.fr	Nbr. pages	5/7
		Ref.	783+NA
		Rev.	4
		Date	02/2015


ROBINET 783-4-5-6 AVEC SERVOMOTEUR ELECTRIQUE NA



DN	50	65	80
Ø	49	64	76
L	253	278	292.2
L/2	126.5	139	146.1
E	300	300	300
H	156.6	168.9	178
H1	17.8	17.5	17.5
H4	105.8	117.3	128
C	17	17	17
Ø K	102	102	102
Ø K1	70	70	70
4 x Z1	4x11	4x11	4x11
4 x Z2	4x9	4x9	4x9
Poids (kg)	19	23,8	34,5

DN	100	125	150
Ø	99	125	150
L	360	416	473
L/2	180	203	236
E	600	600	800
H1	33	33	43.5
H2	70	70	77.5
H3	193	233	266
C	27	27	36
Ø K	125	125	140
4xZ	4x12	4x12	4x16
Poids (kg) L	67.4	95	124
Poids (kg) T	61.8	95	127

Informations données à titre indicatif et sous réserve de modifications éventuelles

	SECTORIEL S.A. 45 rue du Ruisseau 38290 SAINT QUENTIN-FALLAVIER – FRANCE Tél : +33 4 74 94 90 70 – Fax : +33 4 74 94 13 95 www.sectoriel.fr / courrier : sectoriel@sectoriel.fr	Nbr. pages	6/7
		Ref.	783+NA
		Rev.	4
		Date	02/2015

ROBINET 783-4-5-6 AVEC SERVOMOTEUR ELECTRIQUE NA

MOTORISATION ELECTRIQUE NA

La motorisation NA proposée en standard s'entend pour :

- servomoteur carter aluminium revêtu époxy IP67 et réducteur en acier,
- coefficient de sécurité 1,3 minimum par rapport au couple nominal du robinet,
- différence de pression amont / aval $\Delta P=10$ bar max.

Le montage de l'actionneur est du type arcade + entraîneur en inox selon norme EN 15081.






DN	Servomoteur	Puissance (W)	Temps (s)*	Equipements standards du servomoteur
40	NA 06	15 W	17 s	2 contacts fins de course réglables + 2 auxiliaires secs Résistance anti-condensation 20 W Indicateur visuel de position Protection thermique du moteur (NA06 et NA09) Limiteur de couple (NA15 à NA38) Racc. électrique : 2 presse-étoupes M20 x 1,5 Commande manuelle de secours par volant débrayable
50	NA 09	25 W	17 s	
65	NA 15	40 W	20 s	
80	NA 28	40 W	20 s	
100	NA 28	40 W	20 s	
125	NA 60	90 W	29 s	
150	NA 60	90 W	29 s	

Pour toute autre condition de service, nous consulter.

*temps indicatif de l'actionneur à vide

OPTIONS DE MOTORISATION

Il existe de nombreuses options pour lesquelles nous vous demandons de consulter notre service commercial :

1	2	3	4	5
NA LCU : Servomoteur avec commande locale	NA PCU : servomoteur de régulation 4-20mA ou 0-10V	NA RBP : servomoteur de sécurité avec bloc de sécurité batterie	NA-X : servomoteur pour utilisation en zones ATEX 1 et 2	SR : servomoteur de sécurité à rappel ressort
				
6	servomoteur dimensionné pour différence de pression amont / aval ΔP supérieure à 10 bar			
7	servomoteur NA avec commande de secours débrayable par volant			


INSTALLATION EN ZONE ATEX

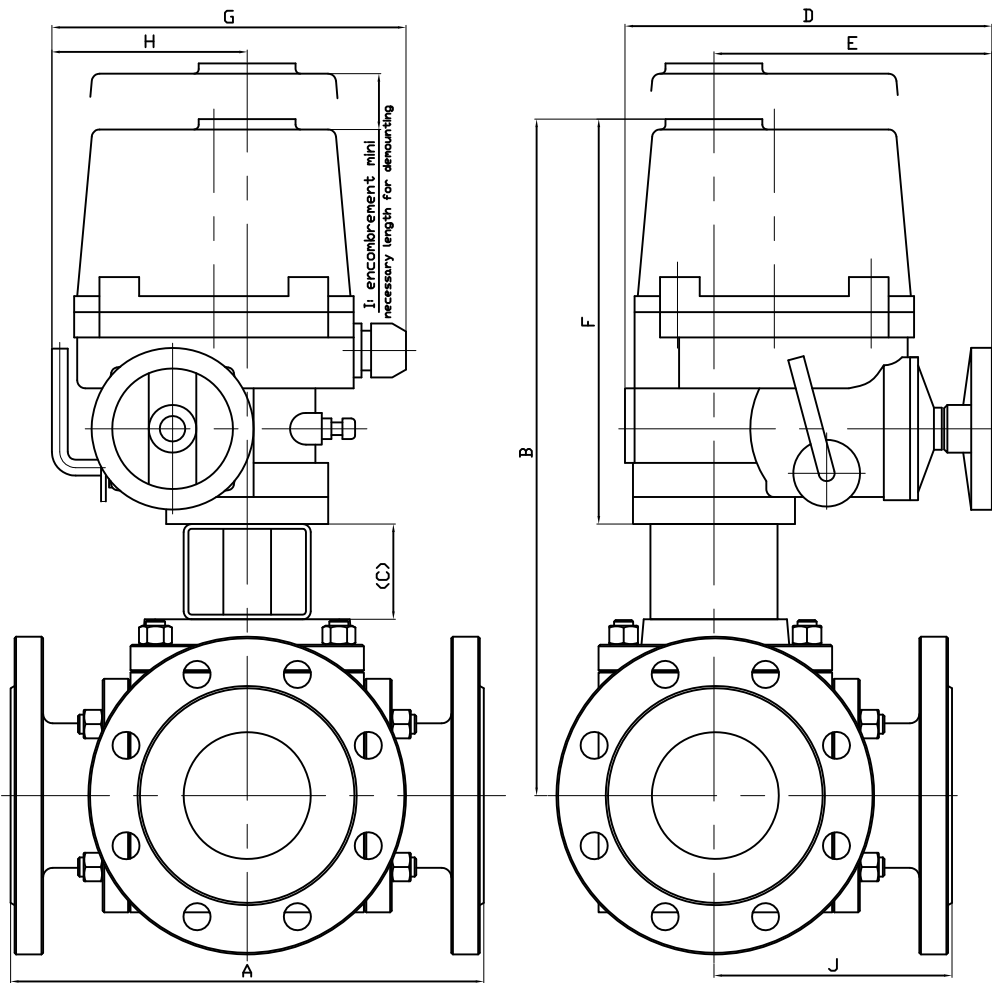
En cas d'installation du robinet automatique 783-4-5-6+NA-X en zones ATEX 1 ou 2, il est nécessaire de le spécifier à la commande. Nos services procéderont à la vérification de l'assemblage, à la mise en place d'une tresse de masse et produiront un certificat d'assemblage. Ces opérations sont effectuées en atelier par nos techniciens agréés. Nous consulter. Il est également nécessaire de suivre les instructions spéciales de montage et d'entretien des vannes motorisées en zone ATEX.

Les presse-étoupes et bouchon ATEX ne sont pas inclus dans la fourniture. Utiliser les codes suivants :

Presse-étoupe aluminium M20x1,5 ATEX	Code 980179	Bouchon aluminium M20x1,5 ATEX	Code 980180
--------------------------------------	-------------	--------------------------------	-------------

Informations données à titre indicatif et sous réserve de modifications éventuelles


	SECTORIEL S.A. 45 rue du Ruisseau 38290 SAINT QUENTIN-FALLAVIER – FRANCE Tél : +33 4 74 94 90 70 – Fax : +33 4 74 94 13 95 www.sectoriel.fr / courrier : sectoriel@sectoriel.fr	Nbr. pages	7/7
		Ref.	783+NA
		Rev.	4
		Date	02/2015



DN	40	50	65	80	100	125	150
NA	06	09	15	28	28	60	60
A	232	253	278	292	360	416	473
B	343.5	360	372	430	525	606	631
C	direct	direct	direct	direct	100	100	100
D	231	231	261	285	285	325	325
E	175	175	184	202	202	226	226
F	255	255	255	302	302	343	343
G	223	223	266	300	300	349	349
H	113	113	113	159	159	191	191
I	108	108	108	130	130	178	178
J	116	126.5	139	146	180	208	236.5
KG	26.4	30	35.8	51.5	88	120.5	149.4

Informations données à titre indicatif et sous réserve de modifications éventuelles
data subject to alteration

Ajout DN40	12/02/2015	D
Ajout poids-Maj cote B-D-E-F-G-I	19/07/2012	C
MAJ cote A-B-J	04/11/2009	B
MAJ cote B	06/08/2008	A

Ech: /	Date :04/10/2006	Dessiné par : LL	Tolérances générales : +/- 0.2	Modifications	Date	REV.
ROBINET A TOURNANT SPHERIQUE 783-786MD/BALL VALVE 783-786MD + SERVOMOTEUR NA/ELECTRIC ACTUATOR NA				Matière :		
				Poids (Kg) :		
				Traitement : SANS		
				Plan n° Ens 998D		

45, Rue du Ruisseau
38297 SAINT QUENTIN FALLAVIER

SERVOMOTEUR ELECTRIQUE NA / NA-X

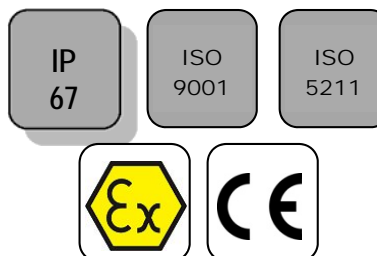
CARACTERISTIQUES GENERALES

Le servomoteur électrique NA est destiné à la motorisation des robinets ¼ de tour pour usage industriel. Le couple de manœuvre maximum est 2500 Nm. De construction robuste avec carter en aluminium IP67 revêtu époxy, le servomoteur NA est particulièrement bien adapté à la motorisation des robinets à tournant sphérique et à papillon installés en atelier ou à l'extérieur. Il est muni d'une commande manuelle débrayable et de limiteurs de couple (sauf sur NA06 et NA09). Nombreuses options disponibles. La version NA-X est utilisable en atmosphères explosibles 1 et 2. Il est conforme à la norme EN 15714-2.

MODELES DISPONIBLES

NA06 : 60 Nm à NA250 : 2500 Nm

Tensions d'alimentation : 230V AC, 400V AC, 24V AC, 24V CC



Version NA-X

LIMITES D'EMPLOI

Version	NA	NA-X
Indice de protection	IP 67	
Température ambiante	- 20°C / +70°C	-20°C / +55°C
Facteur de service	S2-70%	
Atmosphères explosibles	interdit	Zones 1 et 2

CARACTERISTIQUES MECANIQUES

Réducteur	pignons en acier traité
Angle de rotation	90° +/- 5°
Débrayage	par levier
Commande de secours	par volant
Limiteur de couple	sauf NA06 et NA09



Servomoteur	NA06	NA09	NA15	NA28	NA38	NA60	NA100	NA150	NA200	NA250
Couple (Nm)	60	90	150	280	380	600	1000	1500	2000	2500
Tps de manœuvre (s)	17	17	20	24	24	29	29	87	87	87
ISO 5211	F07	F07	F07/F10	F10/F12	F10/F12	F12/F14	F12/F14	F14/F16	F14/F16	F14/F16
Etoile d'entraînement	17	17	17	22	27	27	27	36	36	46

DIRECTIVES ET NORMES DE CONSTRUCTION

Machine 2006/42/CE	Raccordement au robinet : ISO 5211
Basse tension 2006/95/CE	Compatibilité électromagnétique 2004/108/EC
ATEX 1994/9/CE : ATEX II 2 G EEx d II B T4 – NEMKO 03ATEX1342X (servomoteur NA-X seulement)	

Informations données à titre indicatif et sous réserve de modifications éventuelles



SECTORIEL S.A.
45, rue du Ruisseau
38290 SAINT QUENTIN-FALLAVIER – FRANCE
Tél : +33 4 74 94 90 – Fax : +33 4 74 94 13 95
www.sectoriel.fr / Email : sectoriel@sectoriel.fr

Nbr. de pages	1/4
Ref.	FT23110
Rev.	06
Date	11/2014

SERVOMOTEUR ELECTRIQUE NA / NA-X

CONSTRUCTION

1	Indicateur de position	Polycarbonate
2	Condensateur	
3	Bornier de câblage	
4	Contacts fin de course	
5	Corps	Alliage d'aluminium
6	Base	Alliage d'aluminium
7	Noix	Acier
8	Dôme	Polycarbonate
9	Moteur électrique	
10	Résistance anti-condensation	
11	Volant	Acier
12	Commande manuelle	Acier
13	Levier de débrayage	Acier
14	Vis sans fin	Acier



CARACTERISTIQUES ELECTRIQUES

Protection du moteur	Thermique	Anti-condensation	Résistance 20 W
Contacts fins de course	2 contacts réglables	Raccordement électrique NA	2 x P.E. M20x1.5
Contacts auxiliaires	2 contacts secs réglables	Raccordement électrique NA-X	2 x P.E. M20x1.5 ATEX (NON FOURNIS en option)

Servomoteur	NA06	NA09	NA15	NA28	NA38	NA60	NA100	NA150	NA200	NA250
Puissance (W)	15	25	40	40	60	90	180	98	180	180
Tension	380V – 50Hz									
Courant de maintien (A)	0.13	0.18	0.3	0.3	0.33	0.52	0.73	0.52	0.73	0.73
Courant d'appel (A)	0.23	0.36	0.59	0.74	0.78	1.24	1.68	0.78	1.68	1.68
Tension	220V – 50Hz									
Courant de maintien (A)	0.45	0.58	0.95	0.95	1.3	1.5	2.15	1.5	2.15	2.15
Courant d'appel (A)	0.63	0.89	1.12	1.37	1.85	2.34	3.4	2.34	3.4	3.4
Tension	24V – 50 Hz									
Courant de maintien (A)	3.2	4.3	6.5	8.1						
Courant d'appel (A)	6	8	12	14						
Tension	24V CC									
Courant de maintien (A)	2.2	3.5	4.5	6.5						
Courant d'appel (A)	4.1	4.1	6.6	13.8						

Informations données à titre indicatif et sous réserve de modifications éventuelles



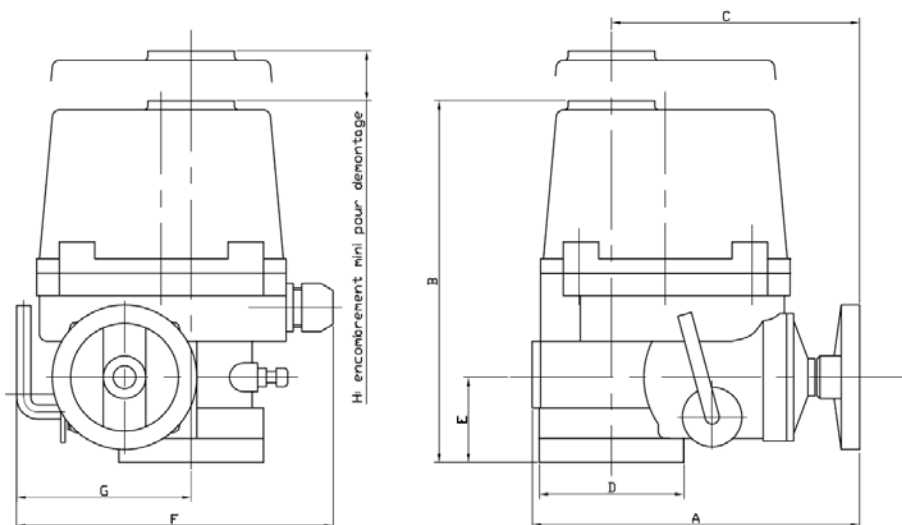
SECTORIEL S.A.
45, rue du Ruisseau
38290 SAINT QUENTIN-FALLAVIER – FRANCE
Tél : +33 4 74 94 90 – Fax : +33 4 74 94 13 95
www.sectoriel.fr / Email : sectoriel@sectoriel.fr

Nbr. de pages	2/4
Ref.	FT23110
Rev.	06
Date	11/2014

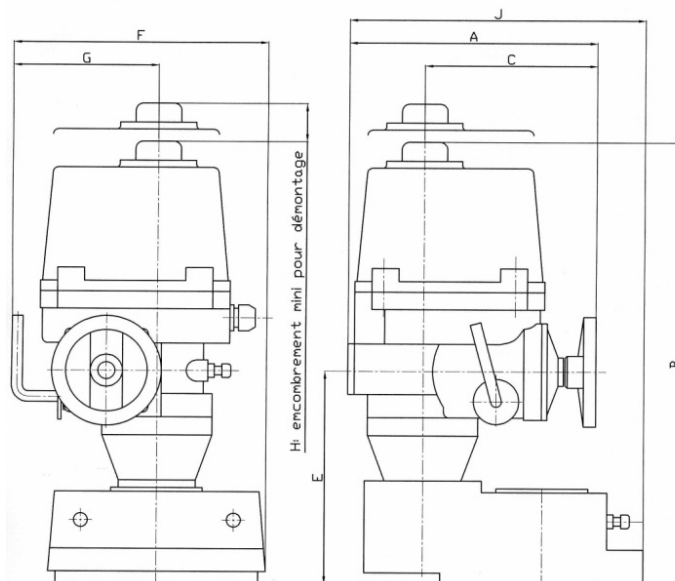
SERVOMOTEUR ELECTRIQUE NA / NA-X

DIMENSIONS (mm)

NA 06 à NA 100




NA 150 à NA 250



NA	A	B	C	D	E	F	G	H
06-09	231	255	175	102	60	223	113	108
15	261	255	184	120	60	266	139	108
28-38	285	302	202	145	70	300	159	130
60-100	325	343	226	175	78	349	191	178
150-200-250	325	556	226	-	273	388	191	178

Informations données à titre indicatif et sous réserve de modifications éventuelles


	SECTORIEL S.A. 45, rue du Ruisseau 38290 SAINT QUENTIN-FALLAVIER – FRANCE Tél : +33 4 74 94 90 – Fax : +33 4 74 94 13 95 www.sectoriel.fr / Email : sectoriel@sectoriel.fr	Nbr. de pages	3/4
		Ref.	FT23110
		Rev.	06
		Date	11/2014

SERVOMOTEUR ELECTRIQUE NA / NA-X

OPTIONS

1	NA PIU : version avec potentiomètre de recopie
2	NA CPT : version avec transmetteur de position 4-20 mA
3	NA PCU : version avec carte de régulation 0-10V, 2-10V, 2-20 mA, 4-20 mA
4	NA LCU : version avec commande locale
5	NA RBP : version avec bloc de sécurité batterie intégré
6	Test antisismique
7	Version basse température -40°C
8	Version IP 68
9	Angles de rotation 120°, 135°, 180°, 270°

Informations données à titre indicatif et sous réserve de modifications éventuelles

	SECTORIEL S.A. 45, rue du Ruisseau 38290 SAINT QUENTIN-FALLAVIER – FRANCE Tél : +33 4 74 94 90 – Fax : +33 4 74 94 13 95 www.sectoriel.fr / Email : sectoriel@sectoriel.fr	Nbr. de pages	4/4
		Ref.	FT23110
		Rev.	06
		Date	11/2014