

Siłowniki serii 41

Profil aluminiowy

Podwójnego działania, z amortyzacją, magnetyczne
Ø160-200 mm



- » Zgodne z normami ISO 6431/VDMA 24562
- » Tłoczek ze stali nierdzewnej nagniatanej
- » Regulowana amortyzacja pneumatyczna
- » Mosiężny zgarniacz zanieczyszczeń z tłoczyska

Siłowniki serii 41 o średnicach 160 i 200 mm zostały zaprojektowane w taki sposób, aby spełniały wymagania dotyczące wymiarów zgodnie z normami DIN/ISO 6431. Korpus urządzeń tej serii, wykonany z tłoczonego profilu aluminiowego, zapewnia bardzo estetyczny wygląd i dużą sztywność.

Sposób połączenia głowic z profilem zapewnia duży stopień bezpieczeństwa, a szpilki ściąagające siłownika umieszczone wewnątrz profilu są niewidoczne w zmontowanych urządzeniach. Siłowniki tej serii są standardowo wyposażone w regulowaną amortyzację. Ponadto, w celu zmniejszenia hałasu wywołanego uderzeniami tłoka w głowicę, siłowniki tej serii posiadają również amortyzację mechaniczną.

DANE OGÓLNE

Rodzaj konstrukcji	ze szpilkami ściąagającymi
Działanie	podwójnego działania
Materiały	głowice i tłok aluminiowy; tłoczek ze stali nierdzewnej nagniatanej AISI 420B; nakrętka tłoczyska ze stali ocynkowanej; profil korpusu z aluminium anodowanego szpilki ściąagające i nakrętki szpilek ściąagających ze stali ocynkowanej; uszczelnienia tłoczyska, tłoka i elementów amortyzujących z NBR; mosiężny zgarniacz zanieczyszczeń tłoczyska
Montaż	za pomocą szpilek ściąagających, kolnierzy z przodu lub z tyłu, na łapach, na czopach z przodu, z tyłu lub w środku, na wsporniku wahlwym
Zakres skoków min.-maks.	10 ÷ 2500 mm
Zakres temperatur pracy	0°C ÷ 80°C (dla suchego powietrza - 20°C)
Ciśnienie pracy	1 ÷ 10 bar
Prędkość	10 ÷ 500 mm/sek. (bez obciążenia)
Czynnik roboczy	powietrze filtrowane, bez smarowania. Jeśli prowadzone jest smarowanie powietrza, zalecany jest olej ISOVG32. Raz rozpoczęty proces smarowania musi być kontynuowany do końca eksploatacji.

STANDARDOWE SKOKI SIŁOWNIKÓW PODWÓJNEGO DZIAŁANIA SERII 41

* = podwójnego działania

STANDARDOWE SKOKI

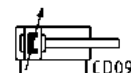
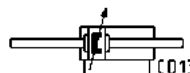
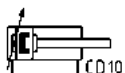
Ø	25	50	75	80	100	125	150	160	200	250	300	320	400	500
160		*			*		*		*				*	*
200		*			*				*					

OZNACZENIA

41	M	2	P	160	A	0200
41	SERIA					
M	WERSJA M = standard, magnetyczny					
2	DZIAŁANIE			SYMBOLE ELEMENTÓW PNEUMATYCZNYCH		
	2 = podwójnego działania, amortyzacja przednia i tylna 3 = podwójnego działania, bez amortyzacji 4 = podwójnego działania, amortyzacja tylna 5 = podwójnego działania, amortyzacja przednia 6 = podwójnego działania, tłoczek obustronny, amortyzacja przednia i tylna			CD09 CD07 CD10 CD11 CD13		
P	MATERIAŁY P = patrz dane ogólne na stronie 1/1.15.01 R = szpilki ściąające ze stali nierdzewnej AISI 420B, nakrętki szpilek ściąających ze stali nierdzewnej AISI 303 C = tłoczek ze stali nierdzewnej nagniatanej AISI 303, nakrętka tłoczyska ze stali nierdzewnej AISI 304, U = tłoczek ze stali nierdzewnej nagniatanej AISI 303, nakrętka tłoczyska ze stali nierdzewnej AISI 304, szpilki ściąające ze stali nierdzewnej AISI 420B, nakrętki szpilek ściąających ze stali nierdzewnej AISI 303, W = tłoczek ze stali nierdzewnej nagniatanej AISI 304, nakrętka tłoczyska ze stali nierdzewnej AISI 304, szpilki ściąające ze stali nierdzewnej AISI 420B, nakrętki szpilek ściąających ze stali nierdzewnej AISI 303					
160	ŚREDNICA TŁOKA 160 = 160 mm - 200 = 200 mm					
A	RODZAJ KONSTRUKCJI A = szpilki ściąające F = siłownik ze środkowym mocowaniem wahliwym					
0200	SKOK (patrz tabela)					
	= standard V = uszczelnienia tłoczyska z FKM W = wszystkie uszczelki z FKM, +130°C C = siłowniki pokryte PU. Kolor: Szary* G = z mosiężnym zgarniaczem zanieczyszczeń tłoczyska (tłoczek ze stali nierdzewnej chromowanej AISI 420B, uszczelnienie tłoczyska z NBR) (_ _ _) = tłoczek wydłużony _ _ _ mm *Wersja C: dostępna na życzenie. Aby uzyskać więcej informacji prosimy o kontakt z naszym działem technicznym.					

SYMBOLE ELEMENTÓW PNEUMATYCZNYCH

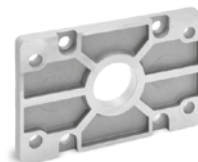
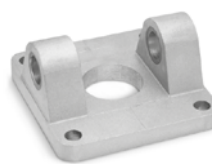
Symbole elementów pneumatycznych zawarte w tabeli OZNACZEŃ są przedstawione poniżej.



AKCESORIA DO SIŁOWNIKÓW SERII 41



Sworzeń, mod. S

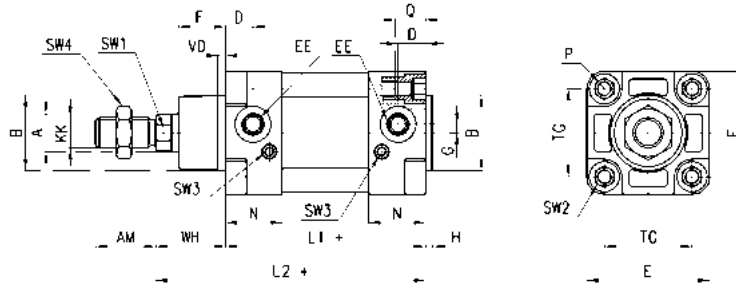
Połączenie wahliwe kąto-
we 90°, mod. ZSKołnierz czopowy tylny,
męski, mod. LKołnierz przedni i tylny,
mod. D-EWspornik środkowego
kołnierza czopowego,
mod. BFKołnierz czopowy środkowy,
mod. FUchwyt do montażu na
łapach, mod. BKońcówka widelkowa
tłoczyska, mod. GKołnierz czopowy żeński,
przedni i tylny, mod. C-HKońcówka kulista tłoczy-
ska, mod. GAPołączenie wahliwe
Mod. C+L+SNakrętka blokująca
tłoczyska
Mod. UŁącznik wahliwy
Mod. GK

Wszystkie akcesoria są dostarczane oddzielnie, z wyjątkiem nakrętek blokujących tłoczyska mod. U

Siłowniki serii 41



+ = dodać skok



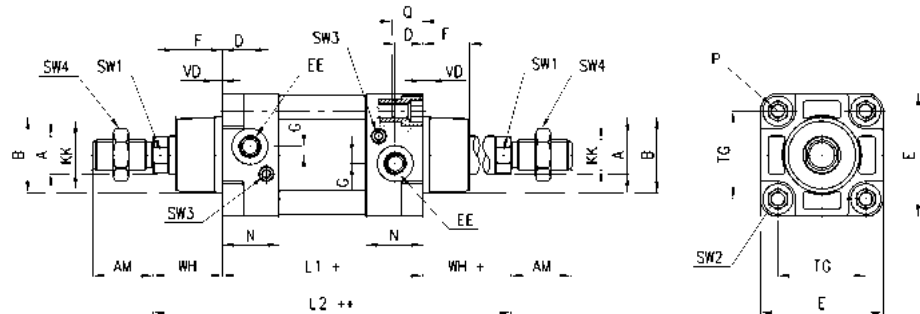
WYMIARY

Ø	øA	KK	øB	D	G	F	AM	H	EE	WH	L1+	L2+	VD	N	P	Q	TG	E	SW1	SW2	SW3	SW4	skoki amortyzacji tyl/przód
160	40	M36x2	65	25	12	53,5	72	6	G3/4	80	180	260	6	45	M16	26	140	176	36	17	4	55	29/36
200	40	M36x2	75	25	12	63,5	72	6	G3/4	95	180	275	6	45	M16	26	175	216	36	17	4	55	44/42

Siłowniki serii 41 – tłoczyko obustronne



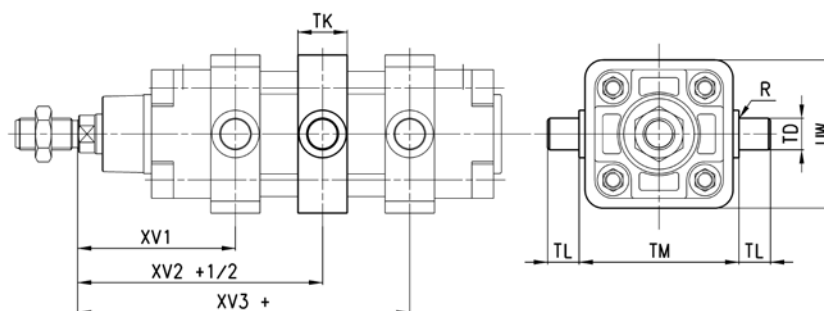
+ = dodać skok
++ = dodać skok dwa razy



WYMIARY

Ø	A	KK	B	D	G	F	AM	EE	WH	L1+	L2++	VD	N	P	Q	TG	E	SW1	SW2	SW3	SW4	skoki amortyzacji tyl/przód
160	40	M36x2	65	25	12	53,5	72	G3/4	80	180	340	6	45	M16	26	140	176	36	17	4	55	29/36
200	40	M36x2	75	25	12	63,5	72	G3/4	95	180	370	6	45	M16	26	175	216	36	17	4	55	44/42

Siłowniki serii 41 ze środkowym kołnierzem czopowym mod. F



+ = dodać skok

WYMIARY

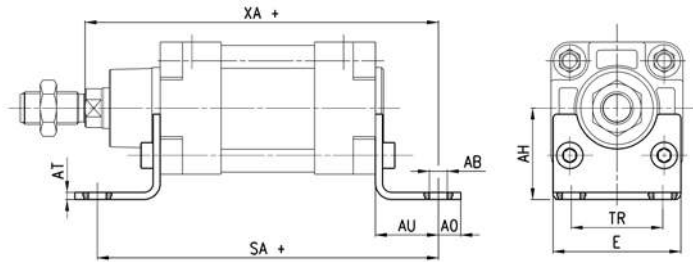
Ø	XV1	XV2	XV3	TM	TK	TD	TL	UW	R
160	145	170	195	200	40	32	32	200	0,2
200	160	185	210	250	40	32	32	250	0,2

Uchwyt do montażu na łapach, mod. B

Materiał: stal malowana, kolor czarny (malowanie kataforetyczne)
W skład kompletu wchodzi:
2x łapa montażowa
4x śruba



+ = dodać skok

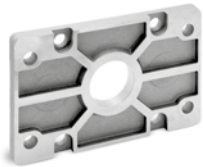


WYMIARY

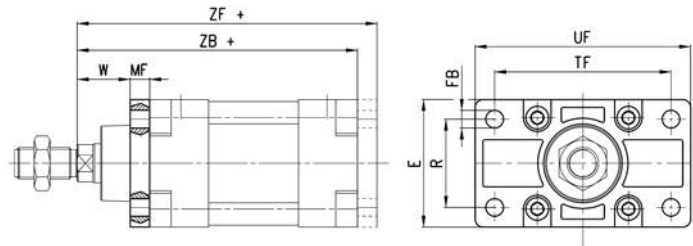
Model	∅	AT	SA+	XA+	TR	E	∅AB	AH	AO	AU
B-41-160	160	10	300	320	115	175	18,5	100	25	60
B-41-200	200	12	320	345	135	238	24	110	35	70

Kołnierz przedni i tylny, mod. D-E

Materiał: Aluminium.
Dostarczany wraz z następującymi elementami:
1x kołnierz
4x śruba



+ = dodać skok



WYMIARY

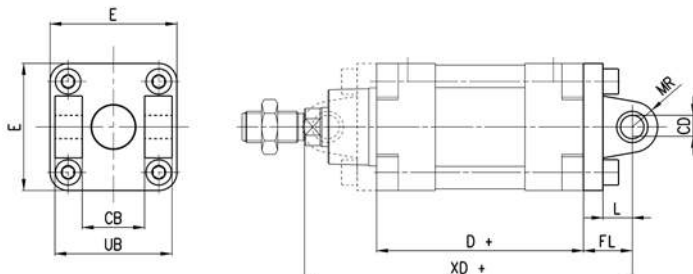
Model	∅	W	MF	ZB+	TF	R	UF	E	∅FB	ZF+
D-E-41-160	160	60	20	260	230	115	276	175	18	280
D-E-41-200	200	70	25	275	270	135	312	215	22	300

Kołnierz czopowy żeński, przedni i tylny, mod. C-H

Materiał: Aluminium.
Dostarczany wraz z następującymi elementami:
1x kołnierz czopowy żeński
4x śruba



+ = dodać skok

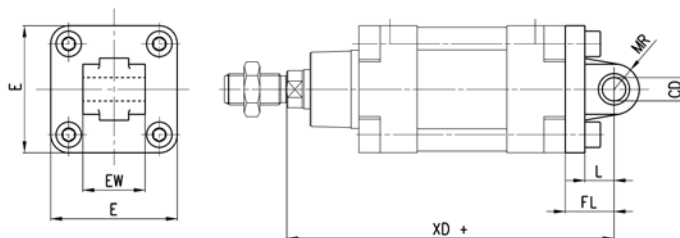


WYMIARY

Model	∅	∅CD	L	FL	D+	XD+	MR	E	CB	UB
C-H-41-160	160	30	35	55	180	315	30	175	90	170
C-H-41-200	200	30	35	60	180	335	30	215	90	170

Kołnierz czopowy męski, tylny, mod. L

Materiał: Aluminium
W skład kompletu wchodzi:
1x kołnierz czopowy męski
4x śruba



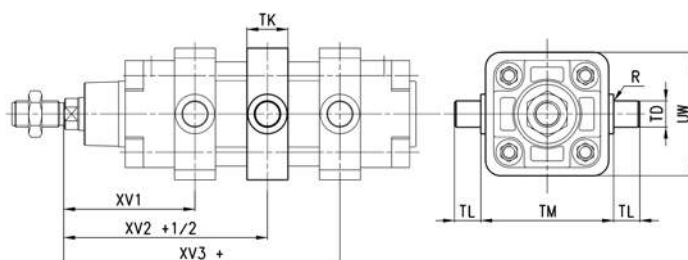
+ = dodać skok

WYMIARY

Model	∅	∅CD	L	FL	XD+	MR	E	EW ^{-0.5-1.2}
L-41-160	160	30	35	55	315	30	175	90
L-41-200	200	30	35	60	335	30	215	90

Kołnierz wahliwy środkowy, mod. F

Materiał: stal ocynkowana, kolor: biały.
W skład kompletu wchodzi:
1x kołnierz czopowy środkowy
4x komponent dociskowy
4x śruba blokująca



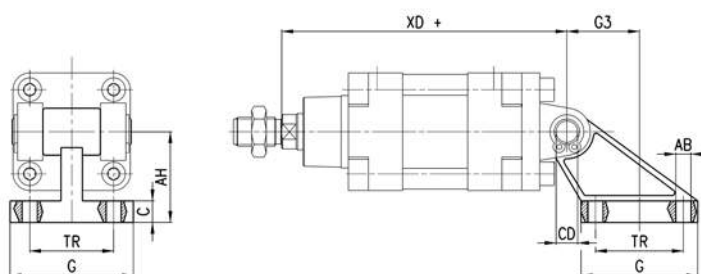
+ = dodać skok

WYMIARY

Model	∅	XV1	XV+1/2	XV3+	TM	h	∅TD	TL	UW	R
F-41-160	160	145	170	195	200	40	32	32	200	0,2
F-41-200	200	160	185	210	250	40	32	32	250	0,2

Połączenie wahliwe kątowe 90°, mod. ZS*

Materiał: Aluminium
*niezgodne z normą



+ = dodać skok

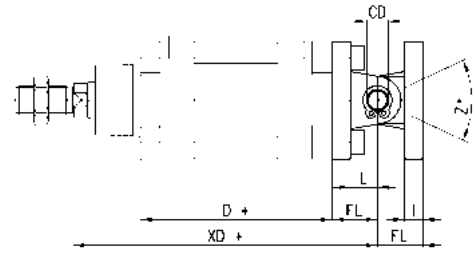
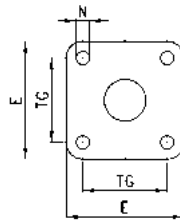
WYMIARY

Model	∅	TR	∅AB	AH	C	G	∅CD	XD+	G3
ZS-160	160	140	18	140	20	180	30	315	105
ZS-200	200	175	18	140	25	220	30	335	125

Połączenie wahliwe, mod. C+L+S



+ = dodać skok

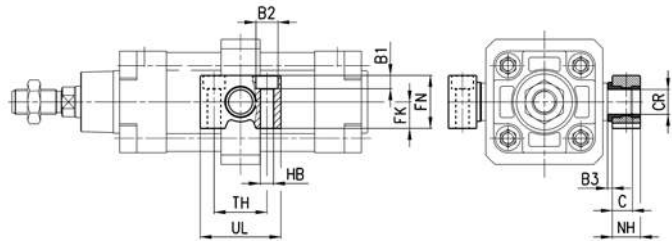


WYMIARY

Model	∅	∅CD	L	FL	D+	XD+	TG	E	∅N	I	Z° (maks.)
C+L+S	160	30	35	55	180	315	140	175	17	20	25
C+L+S	200	30	35	60	180	335	175	215	17	25	20

Wspornik środkowego kołnierza czopowego, mod. BF

Materiał: aluminium
Dostarczany wraz z następującymi elementami:
2x wspornik

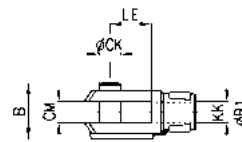
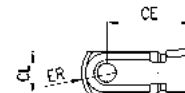


WYMIARY

Model	∅	∅CR	NH	C	B3	TH	UL	FK	FN	B1	∅B2	∅HB
BF-160-200	160-200	32	35	17,5	4	60	92	30	60	16	26	18

Końcówka widelkowa tłoczyska, mod. G

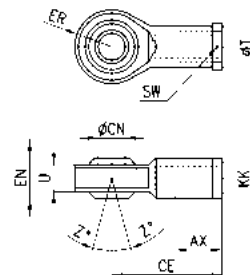
ISO 8140.
Materiał: stal ocynkowana



WYMIARY

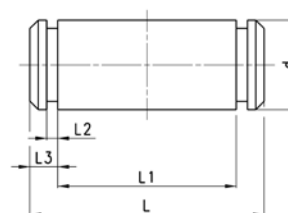
Model	∅	∅CK	LE	CM	CL	ER	CE	KK	B	∅B1
G-160-200	160-200	35	72	35	70	44	144	M36X2	92	60


Końcówka kulista tłoczyska, mod. GA

 ISO 8139.
 Materiał: stal ocynkowana

WYMIARY

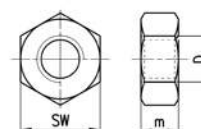
Model	Ø	øCN	U	EN	ER	AX	CE	KK	ØT	Z	SW
GA-160-200	160-200	35	28	43	40	56	125	M36x2	46	6	50


Sworzeń, mod. S

 W skład kompletu wchodzi:
 1x sworzeń ze stali nierdzewnej 303
 2x stalowy pierścień osadczy Seger

WYMIARY

Model	Ø	d	L	L1	L2	L3
S-160-200	160-200	30	180,5	172	1,6	4,25

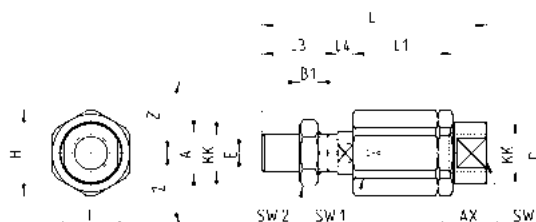

Nakrętka blokująca tłoczyska, mod. U

 ISO 4035
 Materiał: stal ocynkowana

WYMIARY

Model	Ø	D	m	SW
U-160-200	160-200	M36x2	14	55


Łącznik wahliwy, mod. GK

Materiał: stal ocynkowana


WYMIARY

Model	Ø	KK	L	L1	L3	L4	øA	øD	H	I	SW	SW1	SW2	B1	AX	Z	E
GK-160-200	160-200	M36x2	190	77	72	15,5	39	57	75	70	54	32	55	14	68	4	2