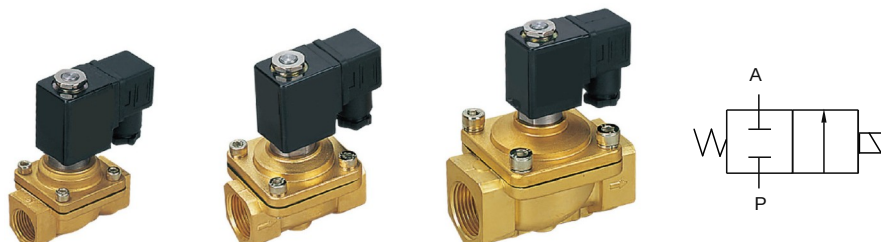


ELEKTROZAWORY ODCINAJĄCE 2/2 NC bezpośredniego działania wielkość G3/8 – G1”, Seria M2

Seria M2



OPIS PRODUKTU

Zawory odcinające bezpośredniego działania 2/2 służą do sterowania (podawania i odcinania) przepływu mediów roboczych ciekłych i gazowych o wysokim ciśnieniu i temperaturze w instalacjach przemysłowych.

Dane techniczne	Gwint przyłączy			
	G3/8	G1/2	G3/4	G1
Funkcja zaworu	2/2 NC			
Średnica npominalna DN	8	13	20	25
Współczynnik przepływu cv	1	4	8.6	11
Rodzaj sterowania	bezpośredniego działania			
Medium robocze	Powietrze, para wodna, oleje i ciecze			
Lepkość medium roboczego	Do 50 cSt			
Zakres ciśnienia pracy	Od 0 do 0,7 MPa			
Ciśnienie maksymalne	1.05 MPa			
Zakres temperatury pracy	-10°C do +80°C			
Napięcie sterowania	230VAC, 110VAC, 12VDC, 24VDC, 24VAC			
Tolerancja napięcia sterowania	± 10%			
Stopień ochrony	IP65			
Materiał korpusu	Mosiądz			
Uszczelnienia	NBR			

Budowa numeru katalogowego

M2 38 0230V - EL

Kod serii

Gwint przyłączy	Kod
G3/8	38
G1/2	12
G3/4	34
G1”	10

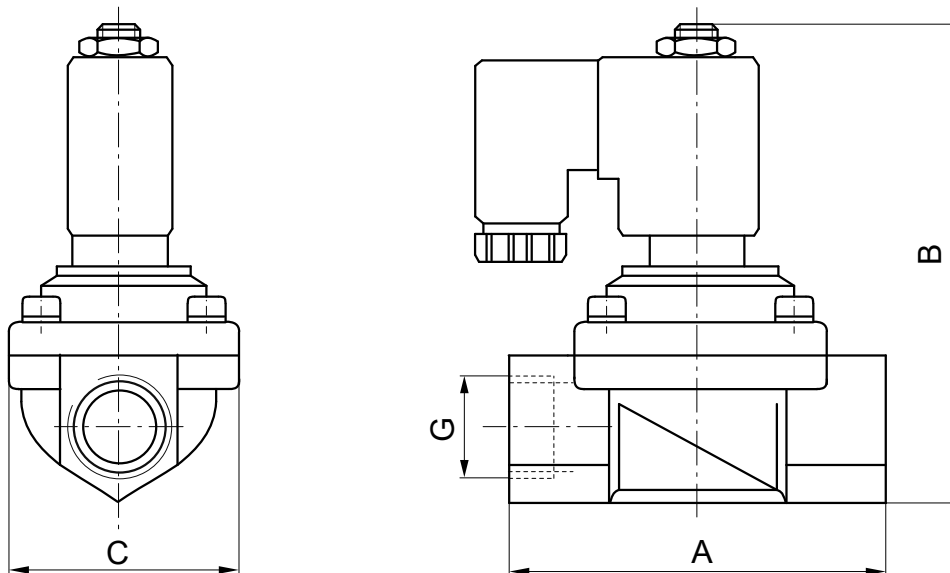
Napięcie sterowania	Kod
230VAC	230V
110VAC	110V
12VDC	12V
24VDC	24VDC
24VAC	24VAC

Cewki zapasowe z wtyczkami do elektrozaworów odcinających

KOD PRODUKTU	Napięcie sterowania
220C-AC220V	230VAC
220C-AC110V	110VAC
220C-DC12V	12VDC
220C-DC24V	24VDC
220C-AC24V	24VAC

ELEKTROZAWORY ODCINAJĄCE 2/2 NC bezpośredniego działania wielkość G3/8 – G1”, Seria M2

Wymiary



Gwint przyłącza G	A	B	C
3/8	55	79.5	30
1/2	66.5	101	48
3/4	71	107	48
1"	96	120	70