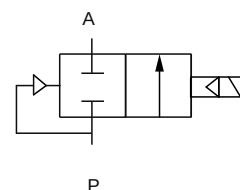


# ELEKTROZAWORY ODCINAJĄCE 2/2 NC do wysokich ciśnień i temperatury wielkość G1/2 – G1”, Seria JMH

Seria JMH



## OPIS PRODUKTU

Zawory odcinające 2/2 służą do sterowania (podawania i odcinania) przepływu mediów roboczych ciekłych i gazowych o wysokim ciśnieniu i temperaturze w instalacjach przemysłowych.

Dane techniczne	Gwint przyłącza		
	G1/2	G3/4	G1
Funkcja zaworu	2/2 NC		
Średnica nominalna DN	12	20	25
Rodzaj sterowania	pośredniego działania		
Medium robocze	Powietrze, oleje i ciecze		
Współczynnik przepływu kv	2	5	10
Zakres ciśnień pracy	Dla gazów i cieczy 0,1 do 5,0 MPa	Dla gazów: 0,1 do 4,0 MPa Dla cieczy: 0,1 do 2,5 MPa	Dla gazów: 0,1 do 4,0 MPa Dla cieczy: 0,1 do 2,5 MPa
Ciśnienie maksymalne	7,5 MPa	6,0 MPa	
Zakres temperatury pracy	-10°C do +150°C		
Napięcie sterowania	230VAC, 110VAC, 12VDC, 24VDC, 24VAC		
Tolerancja napięcia sterowania	± 10%		
Stopień ochrony	IP65		
Moc elektromagnesu	Dla AC: 5.5 VA, dla DC: 9W		
Materiał korpusu	Mosiądz		
Uszczelnienia	PTFE		

## Budowa numeru katalogowego

JMH - 12 - 230V

Kod serii

Gwint przyłączy	Kod
G1/2	12
G3/4	34
G1”	10

Napięcie sterowania	Kod
230VAC	230V
110VAC	110V
12VDC	12V
24VDC	24VDC
24VAC	24VAC

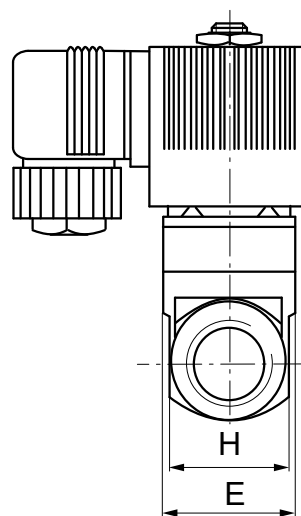
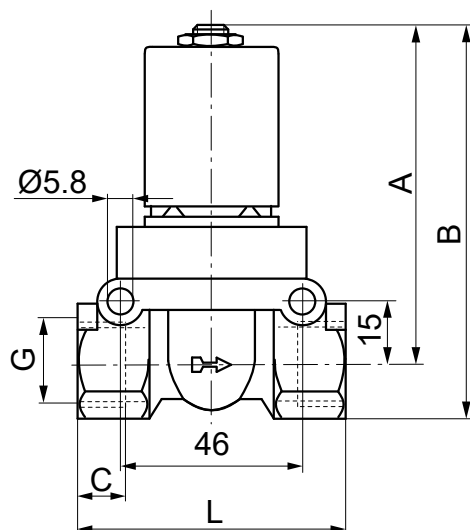
## Cewki zapasowe z wtyczkami do elektrozaworów odcinających JMH

KOD PRODUKTU	Napięcie sterowania
280C-AC220V	230VAC
280C-AC110V	110VAC
280C-DC12V	12VDC
280C-DC24V	24VDC
280C-AC24V	24VAC

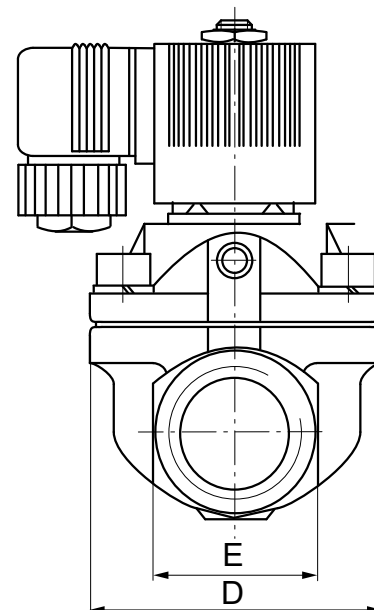
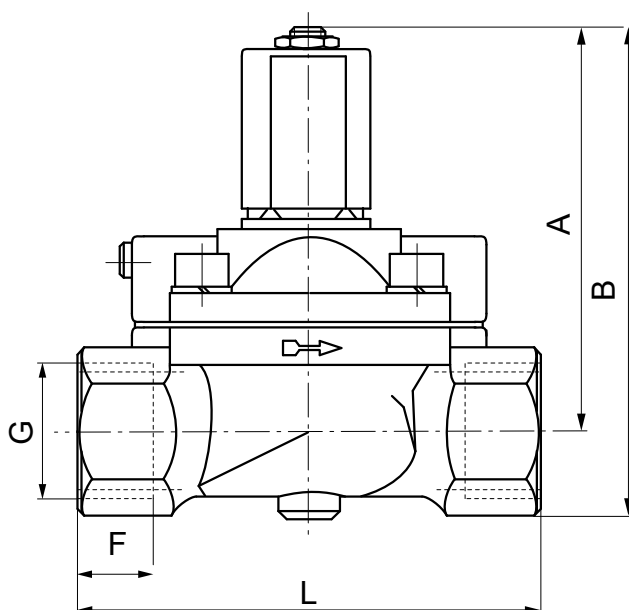
## ELEKTROZAWORY ODCINAJĄCE 2/2 NC do wysokich ciśnień i temperatury wielkość G1/2 – G1", Seria JMH

### Wymiary

G1/2, G3/4



G1"



Gwint przyłącza G	A	B	C	D	E	L
1/2	83	95.5	14	32	27	65
3/4	99.5	119	16	60	40	92
1"	99.5	119	16	60	40	92