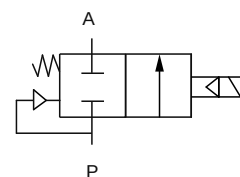


ELEKTROZAWORY ODCINAJĄCE 2/2 NC do wysokich ciśnień wielkość G3/8 – G1 1/2", Seria JMT

Seria JMT



OPIS PRODUKTU

Zawory odcinające 2/2 służą do sterowania (podawania i odcinania) przepływu mediów roboczych ciekłych i gazowych o wysokim ciśnieniu i temperaturze w instalacjach przemysłowych.

Dane techniczne

	Gwint przyłącza					
	G3/8	G1/2	G3/4	G1"	G1 1/4	G1 1/2"
Funkcja zaworu	2/2 NC					
Średnica nominalna DN	15		20	25		35
Rodzaj sterowania	pośredniego działania					
Medium robocze	Powietrze, para wodna, oleje i ciecze					
Współczynnik przepływu CV	4.5		9	13		26
Ciśnienie minimalne	0,5 bar					
Zakres temperatury pracy	-10°C do +180°C					
Napięcie sterowania	230VAC, 110VAC, 12VDC, 24VDC, 24VAC					
Moc cewki	33 VA dla AC, 32W dla DC					
Tolerancja napięcia sterowania	± 10%					
Stopień ochrony	IP65					
Materiał korpusu	Mosiądz					
Uszczelnienia	PTFE (Teflon)					

Zakresy ciśnień pracy w zależności od medium roboczego i prądu zasilającego elektromagnes

Zakres ciśnienia pracy [bar]					
Powietrze i gazy		Woda, woda gorąca, ciecze		Lekkie oleje do 20 cSt	Para wodna
Prąd AC	Prąd DC	Prąd AC	Prąd DC	Prąd AC/DC	Prąd AC/DC
0.5 - 25	0.5 - 20	0.5 - 25	0.5 - 20	0.5 - 20	0.5 - 10

ELEKTROZAWORY ODCINAJĄCE 2/2 NC do wysokich ciśnień wielkość G3/8 – G1 1/2", Seria JMT

Budowa numeru katalogowego

JMT - 12 - 230VAC

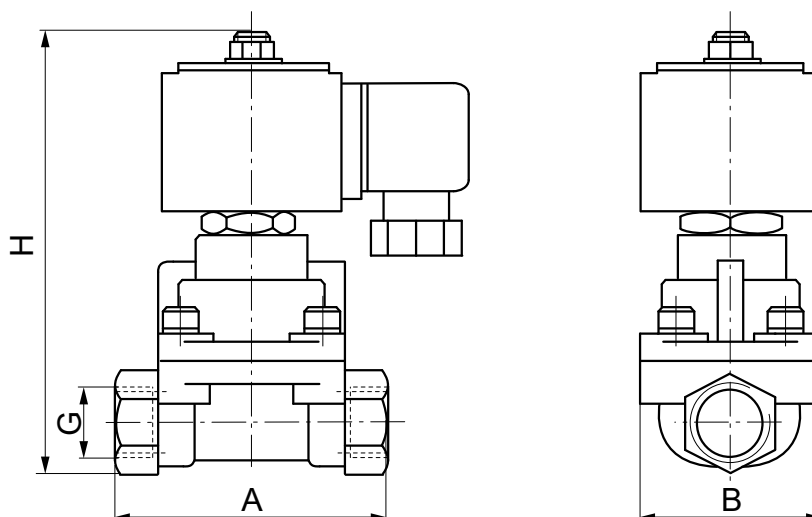
Kod serii	
Gwint przyłączy	Kod
G3/8	38
G1/2	12
G3/4	34
G1"	10
G1 1/4"	114
G1 1/2"	120

Napięcie sterowania	Kod
230VAC	230V
110VAC	110V
12VDC	12V
24VDC	24VDC
24VAC	24VAC

Cewki zapasowe do elektrozaworów odcinających JMT

KOD PRODUKTU	Napięcie sterowania
270C-AC220V	230VAC
270C-AC110V	110VAC
270C-DC12V	12VDC
270C-DC24V	24VDC
270C-AC24V	24VAC

Wymiary



Gwint przyłączy G	A	B	H
3/8	75	52	129
	99.5	119	40
1/2	99.5	119	40
	99.5	119	40
3/4	85	60	141
1"	100	70	148
1 1/4"	120	90	168
	99.5	119	40
1 1/2"	99.5	119	40
	99.5	119	40