

# KAPTIV-MD

Elektroniczny zrzut kondensatu  
bez strat ciśnienia do małych przepływów

## OPIS PRODUKTU

symbol katalogowy

**j13402**

**KAPTIV-MD** (symbol katalogowy **j13402**) to zrzut kondensatu z zerową utratą sprężonego powietrza zaprojektowany dla instalacji i urządzeń z mniejszym przepływem sprężonego powietrza.

Zrzut kondensatu **KAPTIV-MD** zawiera niezawodny zespół zaworu bezpośredniego działania z uszczelkami FPM, oferując zakres ciśnienia pracy **od 0 do 16 barów** (do 230 PSI).

Zrzut kondensatu posiada wytrzymałą obudowę z aluminium stosowaną także w większych modelach **KAPTIV**.



## KORZYŚCI STOSOWANIA I DANE TECHNICZNE

- rozwiązanie idealne do stosowania w osuszaczach ziębnych i filtrach
- bardzo mała masa (0.5 kg)
- zawór serwisowy umożliwiający łatwą konserwację.
- niskie koszty zakupu i eksploatacji.
- wysokość przyłącza wlotowego wynosi jedynie 74 mm co umożliwia jego stosowanie w małych urządzeniach i daje elastyczność jego instalacji.
- możliwość pracy w instalacjach ze sprężarką o wydajności do 10 m<sup>3</sup>/min
- ciśnienie pracy **od 0 do 16 bar**
- gwarancja braku strat sprężonego powietrza
- zintegrowany filtr sitatkowy chroniący przed zanieczyszczeniami
- zawór bezpośredniego działania 2/2 JORC gwarantuje niezawodną eksploatację
- duży otwór przelotowy zapewnia skuteczne usuwanie kondensatu
- wytrzymała obudowa wykonana z aluminium odpornego na korozję

# KAPTIV-MD

**Elektroniczny zrzut kondensatu  
bez strat ciśnienia z funkcją alarmu**

## WYMIARY

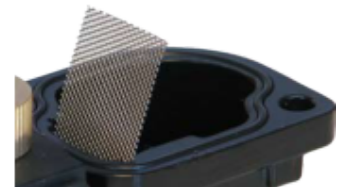


symbol katalogowy

**j13402**



Niezwykłe  
kompaktowa budowa  
o bardzo małych  
gabarytach



## TECHNICZNA SPECYFIKACJA

<b>Max. wydajność sprężarki:</b>	10 m <sup>3</sup> /min.
<b>Max. wydajność usuwania kondensatu:</b>	45 litrów kondensatu/godz. przy 16 bar 0 - 16 bar
<b>Zakres ciśnień pracy:</b>	2/2 bezpośredniego działania
<b>Rodzaj zaworu:</b>	2 mm
<b>Przełot zaworu:</b>	FPM
<b>Uszczelnienia zaworu:</b>	74 mm
<b>Przyłącza wlotowe:</b>	G 1/2" lub NPT 1/2"
<b>Przyłącze wylotowe:</b>	G 1/4"
<b>Temperatura medium:</b>	1 - 50 °C
<b>Temperatura otoczenia:</b>	1 - 50 °C
<b>Napęcie i prąd zasilania:</b>	230V AC / 115V AC / 24V AC / 24 VDC DIN
<b>Przyłącze zasilania i alarmu:</b>	43650-B
<b>Zawór serwisowy:</b>	TAK
<b>Funkcja testowania:</b>	TAK
<b>Klasa ochrony:</b>	IP65 (NEMA 4)
<b>Zintegrowany filtr siatkowy:</b>	TAK
<b>Materiał obudowy:</b>	aluminium odporne na korozję

Zintegrowany filtr  
siatkowy zabezpiecza  
przed dużymi  
zanieczyszczeniami



Niezawodny zawór  
bezpośredniego  
działania

Funkcja Alarmu typu **A1/A2**

Stykowy przełącznik wyjściowy (beznapięciowy)



**Siedziba główna Air-Com Pneumatyka - Automatyka s.c.**

ul. Wrocławska 41, 55-095 Długołęka k. Wrocławia

tel. +48 71 799 45 81

[www.air-com.pl](http://www.air-com.pl)

e-mail: [biuro@air-com.pl](mailto:biuro@air-com.pl)