

CHWYTKI RÓWNOLEGŁE

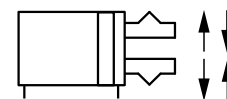
Dwustronnego działania i jednostronnego działania
Średnice tłoka Ø10 – Ø25, Seria ACZH/ACZHJ

Dane techniczne

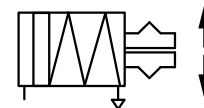
Seria ACZH i ACZHJ



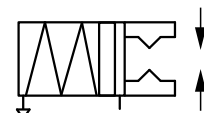
dwustronnego działania



jednostronnego działania NZ



jednostronnego działania NO



OPIS PRODUKTU

Chwytki pneumatyczne równoległe przeznaczone są do chwytania i utrzymywania podczas przenoszenia przedmiotów. Stosowane są w robotach przemysłowych oraz w manipulatorach.

W tłoku siłownika chwytaka zabudowany jest magnes pozwalający na zamontowanie czujników położenia tłoka sygnalizujących zamknięcie/otwarcie chwytaka. Czujnik montowany jest w kanałkach typu C wykonanych w korpusie chwytaka.

Kompaktowa budowa i niewielkie wymiary gabarytowe oraz niewielka masa pozwalają na montaż chwytaków na końcówce ramienia robota przemysłowego

DANE TECHNICZNE:

Średnica siłownika [mm]	10	16	20	25
Odmiany chwytaków	Dwustronnego działania, Jednostronnego działania otwarty bez ciśnienia (do chwytania zewnętrznego) NO Jednostronnego działania zamknięty bez ciśnienia (do chwytania wewnętrznego) NZ			
Powtarzalność	±0,01 mm			
Gwint przyłączy powietrza	M5			
Ciśnienie pracy dla chwytaków dwustronnego działania	0,2 – 0,7 MPa	0,1 – 0,7 MPa		
Ciśnienie pracy dla chwytaków jednostronnego działania	0,35 – 0,7 MPa	0,3 – 0,7 MPa		
Temperatura pracy	-10°C do +60°C			
Medium robocze	Sprężone powietrze wg ISO 85731:2010, filtrowane min. 25µm, smarowane lub niesmarowane mgłą olejową			

CHWYTAKI RÓWNOLEGŁE

Dwustronnego działania i jednostronnego działania
Średnice tłoka Ø10 – Ø25, Seria ACZH/ACZHJ

Wartości sił chwytu dla chwytaków

Średnica siłownika chwytaka	Siła chwytania [N]				Otwarcie/ zamknięcie [mm]
	Dla chwytaka dwustronnego działania ACZH		Dla chwytaka jednostronnego działania ACZHJ		
	Zewnętrzna	Wewnętrzna	Chwytek NO	Chwytek NZ	
ACHZ-010	11	17	7	13	4
ACHZ-016	34	45	27	38	6
ACHZ-020	42	66	33	57	10
ACHZ-025	65	104	50	83	14

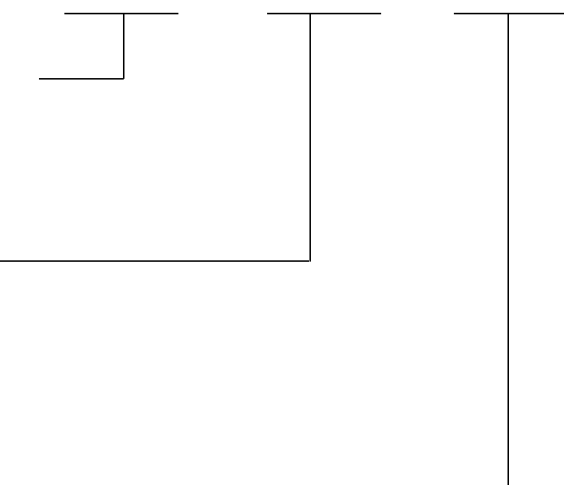
Budowa numeru katalogowego

ACZH	-	016	-	NZ
------	---	-----	---	----

Kod serii	Kod
Dwustronnego działania	ACZH
Jednostronnego działania	ACZHJ

Średnica tłoka [mm]	Kod
10	010
16	016
20	020
25	025

Kod wykonania	Kod
Dwustronnego działania	Bez oznaczenia
Jednostronnego działania NZ	NZ
Jednostronnego działania NO	NO

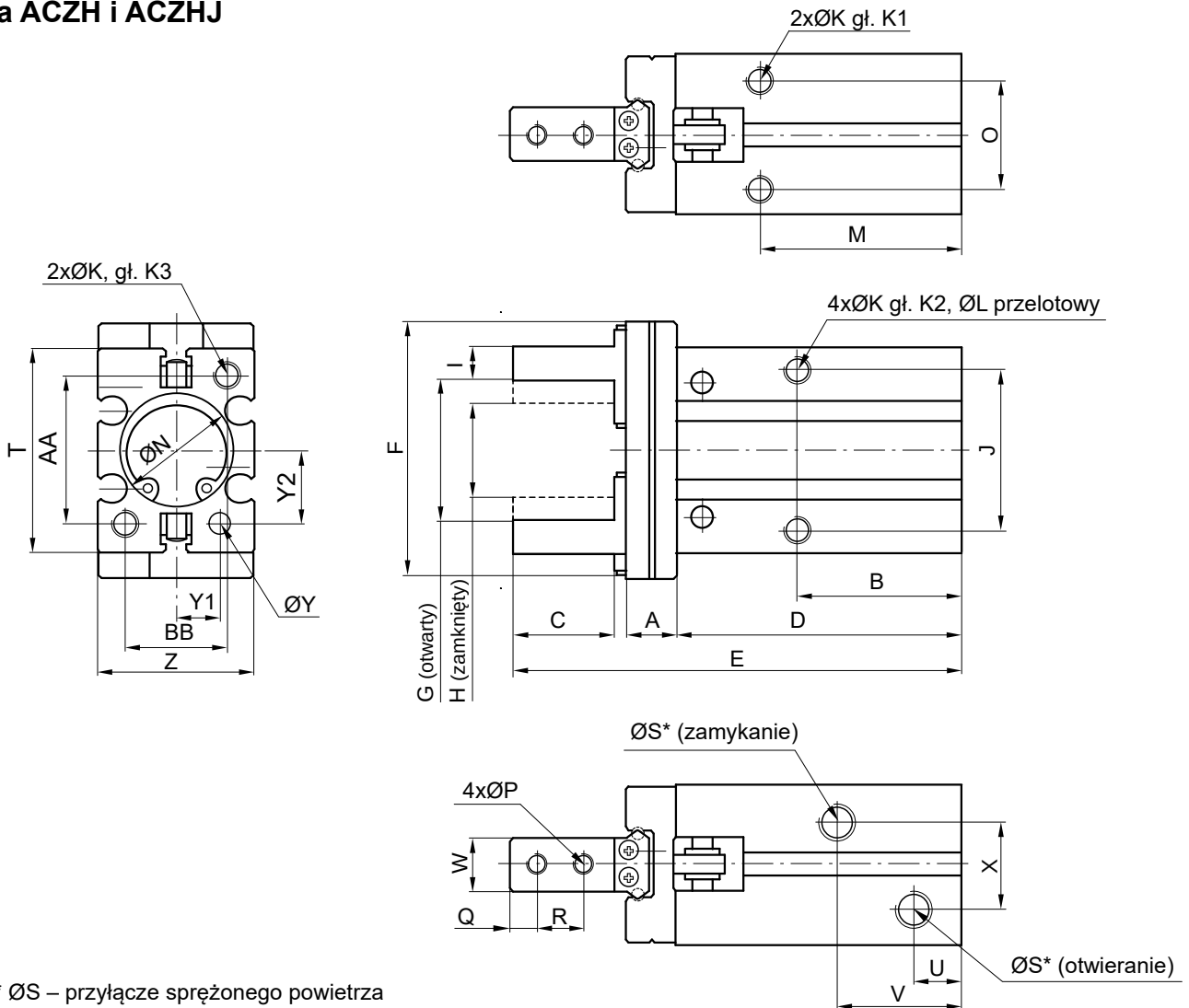


Przykładowe oznaczenie: **ACZHJ-020-NZ**
Chwytek D20 jednostronnego działania NZ

CHWYTAKI RÓWNOLEGŁE

Dwustronnego działania i jednostronnego działania
Średnice tłoka Ø10 – Ø25, Seria ACZH/ACZHJJ

Wymiary Seria ACZH i ACZHJ



* ØS – przyłącze sprężonego powietrza
Dla chwytaków jednostronnego działania występuje tylko jeden otwór przyłączeniowy, w drugim umieszczona jest wkładka filtracyjna

Średnica siłownika [mm]	A	B	C	D	E	F	G	H	I	J	ØK	K1	K2	K3	ØL	M	ØN	O	ØP	Q
10	6	23	12	37.8	57	29	15.2 ^{+2.2} ₀	11.2 ⁰ _{-0.7}	4 ⁰ _{-0.1}	16	M3	6	5.5	6	2.6	27	11H9	11.4	M2.5	3
16	7.5	24.5	15	42.5	67.3	38	20.9 ^{+2.2} ₀	14.9 ⁰ _{-0.7}	5 ⁰ _{-0.1}	24	M4	4.5	8	8	3.4	30	17H9	16	M3	4
20	9.5	29	20	52.8	84.8	50	26.3 ^{+2.2} ₀	16.3 ⁰ _{-0.7}	8 ⁰ _{-0.1}	30	M5	8	10	10	4.3	35	21H9	18.6	M4	5
25	11	30	25	63.6	102.7	63	33.3 ^{+2.5} ₀	19.3 ⁰ _{-0.8}	10 ⁰ _{-0.1}	36	M6	10	12	12	5.1	36.5	26H9	22	M5	6

Średnica siłownika [mm]	R	ØS	T	U	V	W	X	ØY	Y1	Y2	Z	AA	BB	CC	DD	EE
10	5.7	M3	23	9	19	5 ⁰ _{-0.05}	11	2H9	5.2±0.02	7.6±0.02	16.4±0.02	18	12	-	-	-
16	7	M5	30.6	7.5	19	8 ⁰ _{-0.05}	13	3H9	6.5±0.02	11±0.02	23.6±0.02	22	15	11.6	2.1	5.8
20	9	M5	42	10	23	10 ⁰ _{-0.05}	15	4H9	7.5±0.02	16.8±0.02	27.6±0.02	32	18	14	2.1	11.5
25	12	M5	52	10.7	23.5	12 ⁰ _{-0.05}	20	5H9	10±0.02	21.8±0.02	33.6±0.02	40	22	19	3.5	11.5